

ООО "РомСтрой"

Рабочая документация  
к договору № \_\_\_\_\_

Санкт-Петербург  
2025

СОГЛАСОВАНО:

Взамен инв. N

Подпись и дата

Инв. N подл.

## Ведомость чертежей

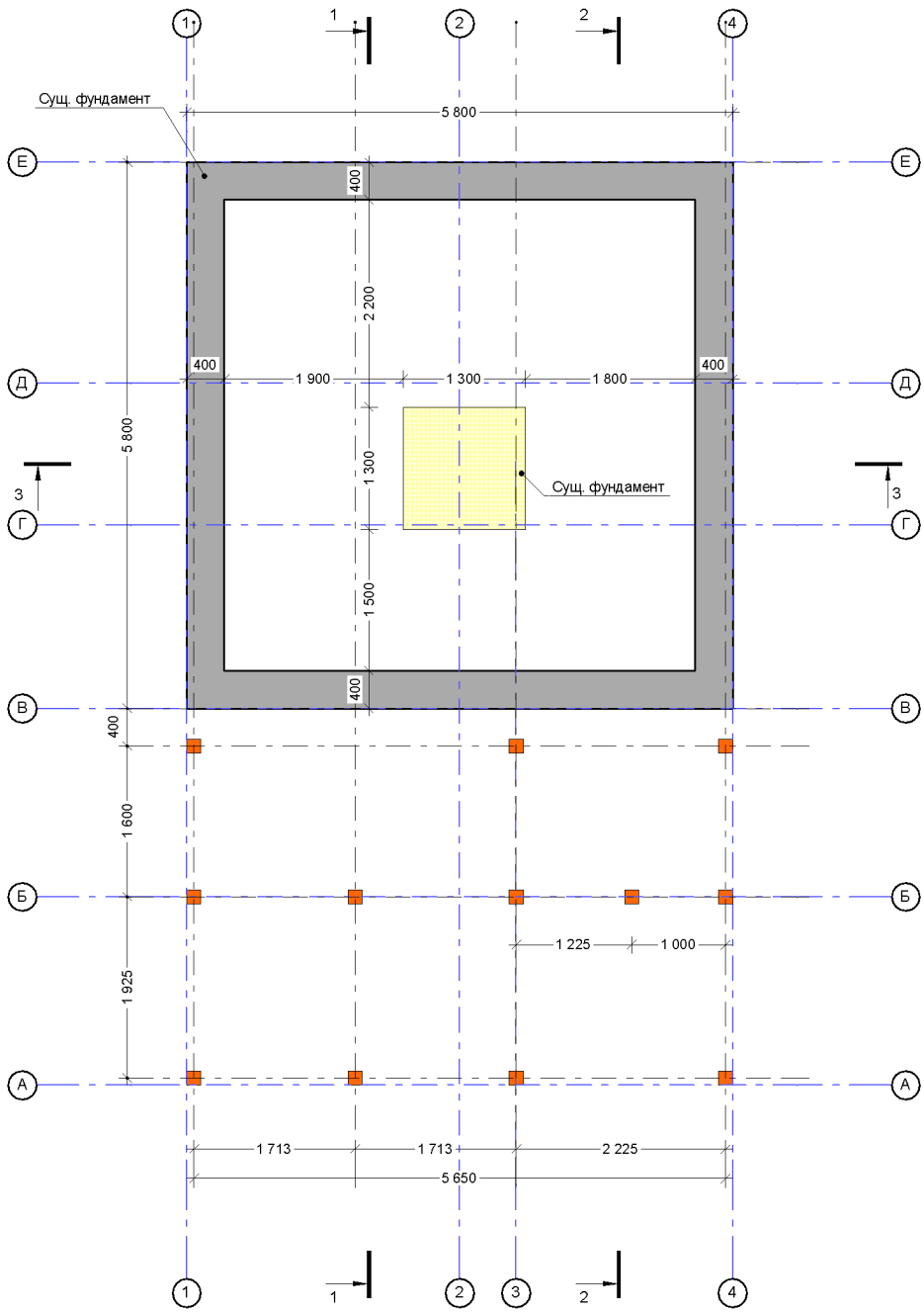
Лист	Имя макета	Примечание
	Титульный лист	
1	Общие данные	
2	План свайного поля	
3	План 1 обвязки	
4	План 2й обвязки и лаг 1 этажа	
5	План 1 этажа	
6	Каркас С1; С2	
7	Каркас С3, С4	
8	Каркас С5...С7	
9	Каркас С8...С12	
10	План балок перекрытия	
11	План мансардного этажа	
12	Каркас С13	
13	Каркас С14	
14	Каркас С15...С17	
15	Каркас С18...С20	
16	План крыши/стропил	
17	Разрез 1-1	
18	Разрез 2-2	
19	Разрез 3-3	
20	Фасад Ф1	
21	Фасад Ф2	
22	Фасад Ф3	
23	Общий вид	
24	Общий вид	
25	Общий вид	

## Ведомость чертежей

Лист	Имя макета	Примечание
26	Общий вид на стропила	
27	Общий вид на лаги перекрытия	
28	Общий вид на лаги 1 этажа	
29	Ведомость изделий ПВХ	
30	Ведомость дверей	
31	Узлы	
32	Узлы	
33	Узлы	
34	Узлы	
35	Узлы	
36	Узлы	
37	Узлы	
38	Узлы	
39	Узлы	

СОГЛАСОВАНО:

Ив. N подл.      Подпись и дата      Взамен инв. N



План свайного поля



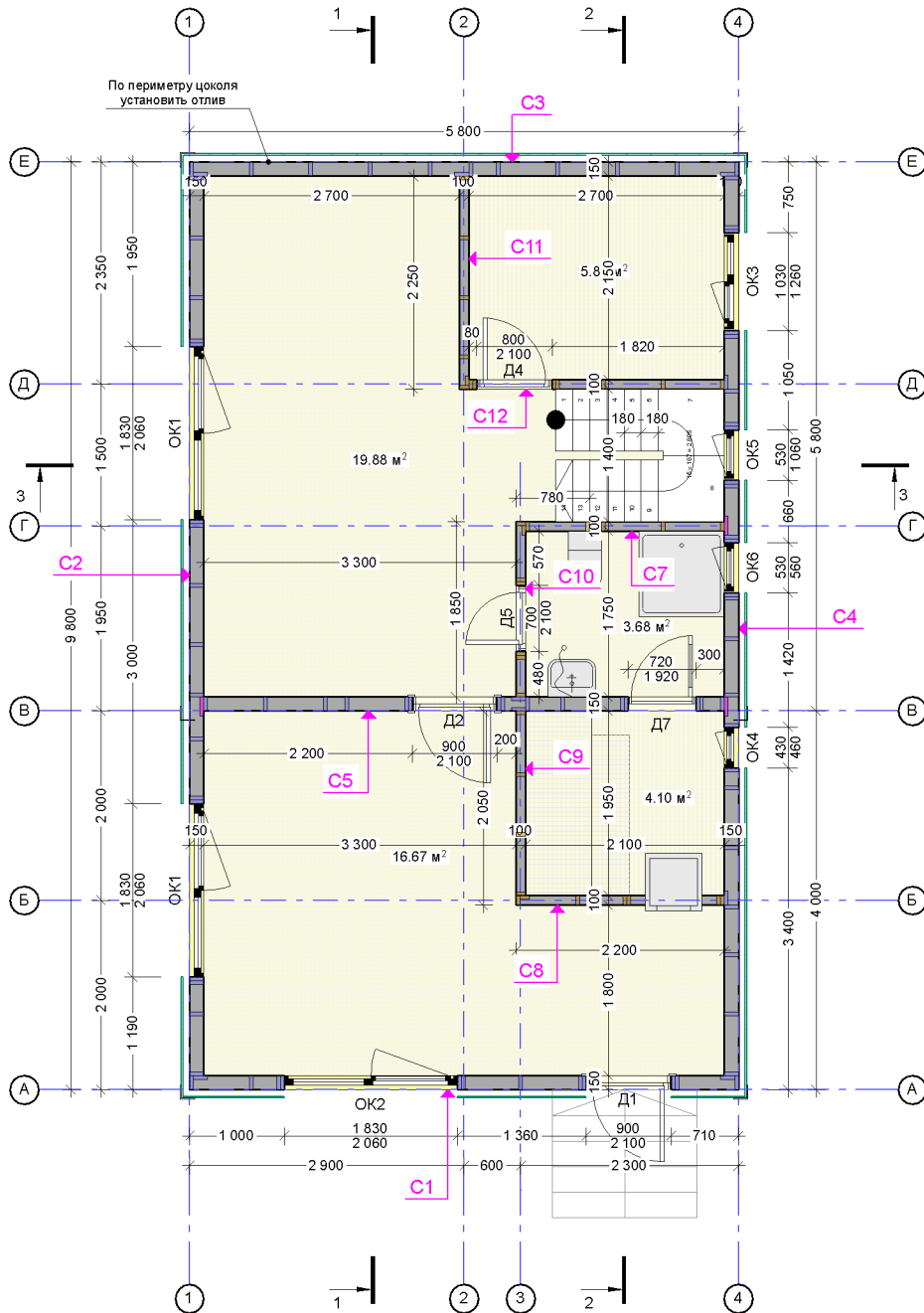


СОГЛАСОВАНО:

Подпись и дата

Взамен инв. N

Инв. N подл.



Утепление перегородок Кнауф Проф TS на толщину несущего каркаса

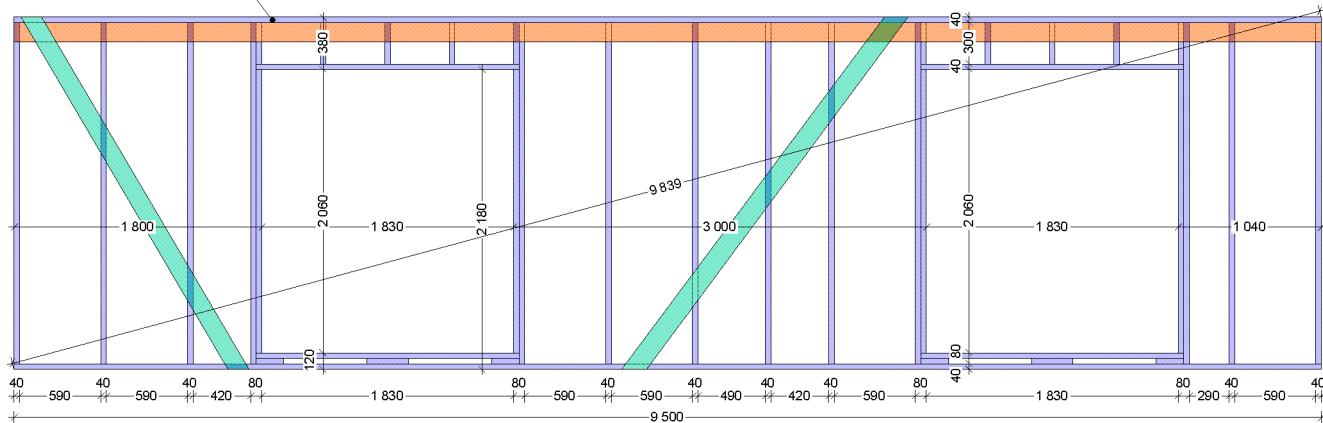
План 1 этажа

Лист

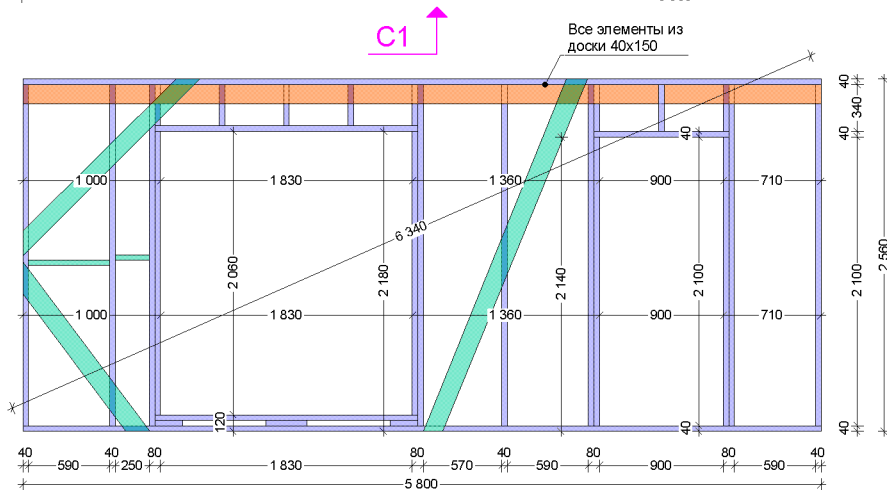
6

Все элементы из  
доски 40x150

C2



C1

Все элементы из  
доски 40x150

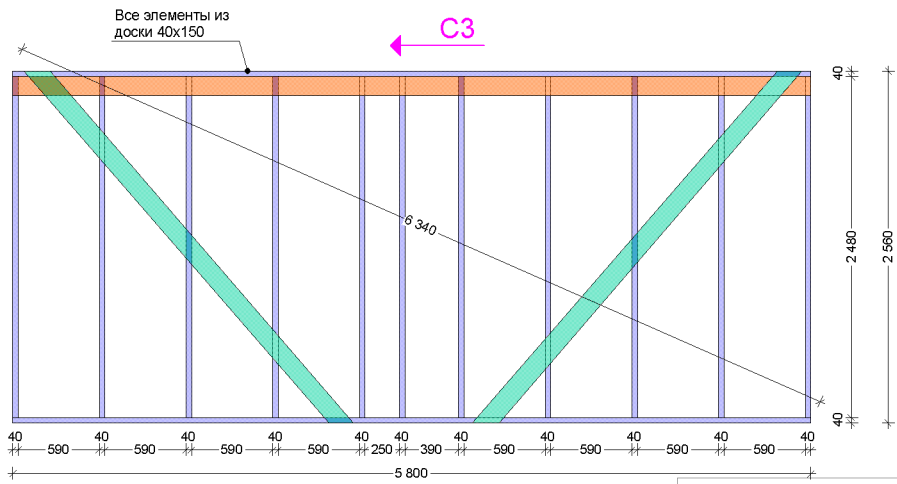
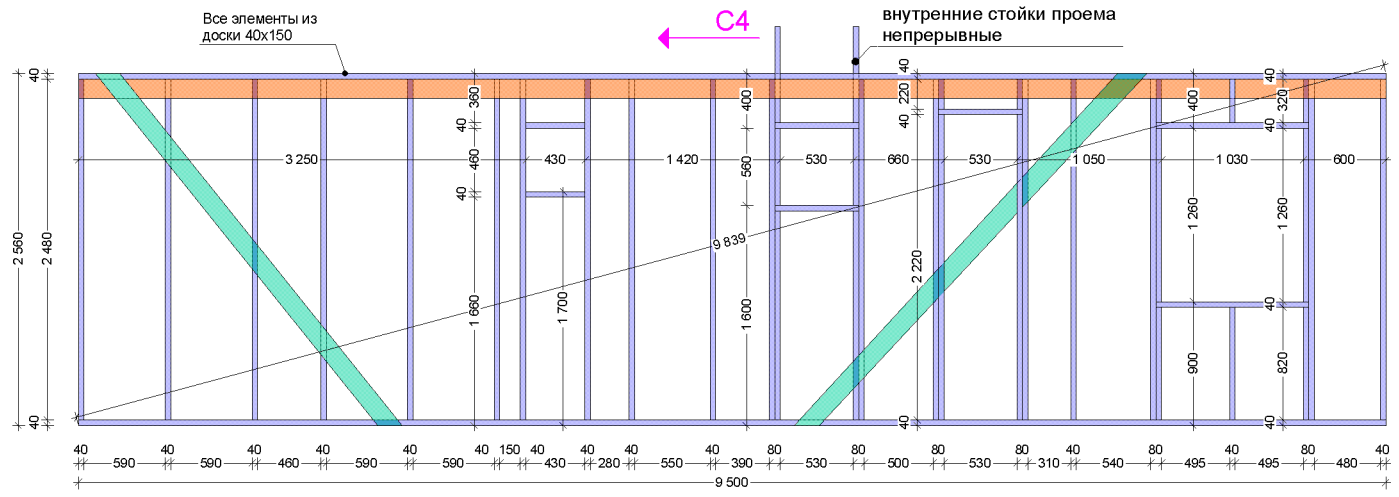
Каркас C1; C2

СОГЛАСОВАНО:

Взамен инв. N

Подпись и дата

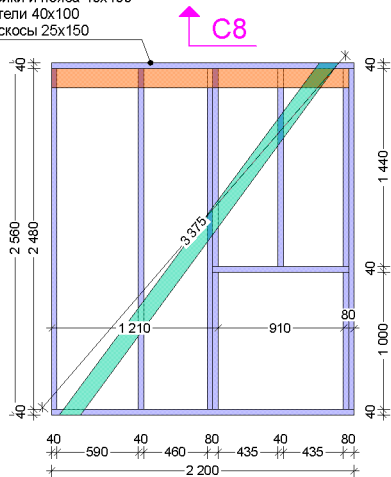
Инв. N подл.



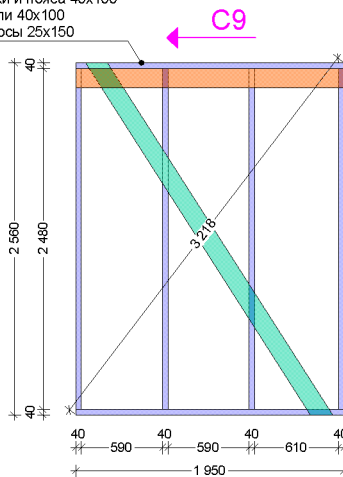
Каркас C3, C4



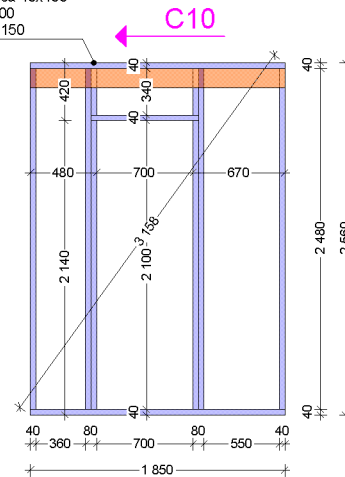
стойки и пояса 40x100  
Ригели 40x100  
Раскосы 25x150



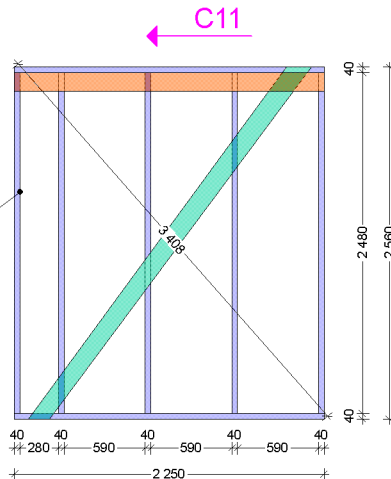
стойки и пояса 40x100  
Ригели 40x100  
Раскосы 25x150



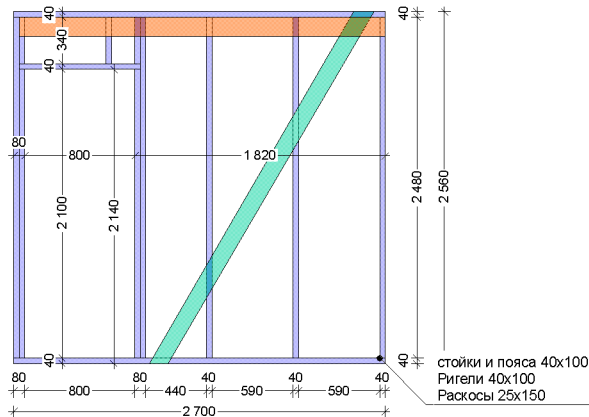
стойки и пояса 40x100  
Ригели 40x100  
Раскосы 25x150



стойки и пояса 40x100  
Ригели 40x100  
Раскосы 25x150



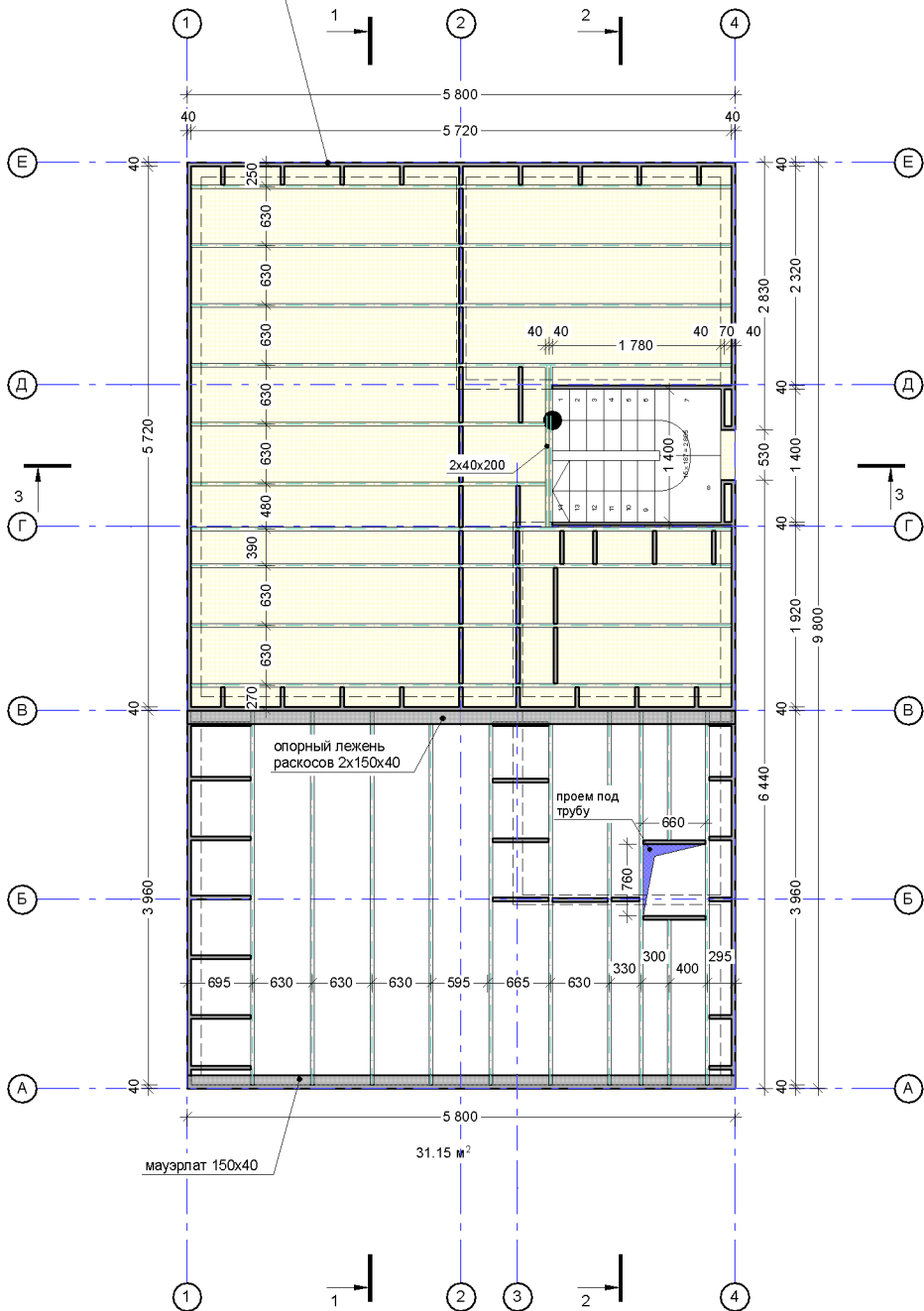
C12



стойки и пояса 40x100  
Ригели 40x100  
Раскосы 25x150

Каркас C8...C12

Все элементы межэтажного перекрытия из доски 40x200мм, кроме обозначенных  
Шаг перемычек 590мм в чистоте



СОГЛАСОВАНО:

Взамен инв. N

Подпись и дата

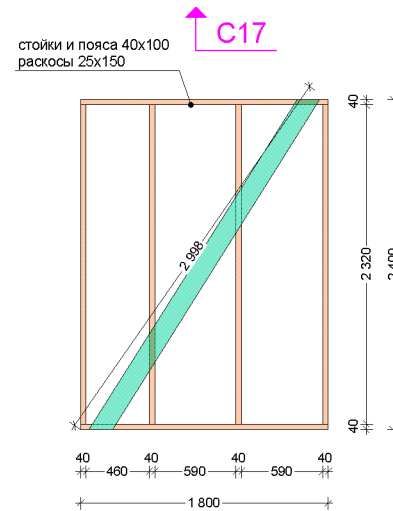
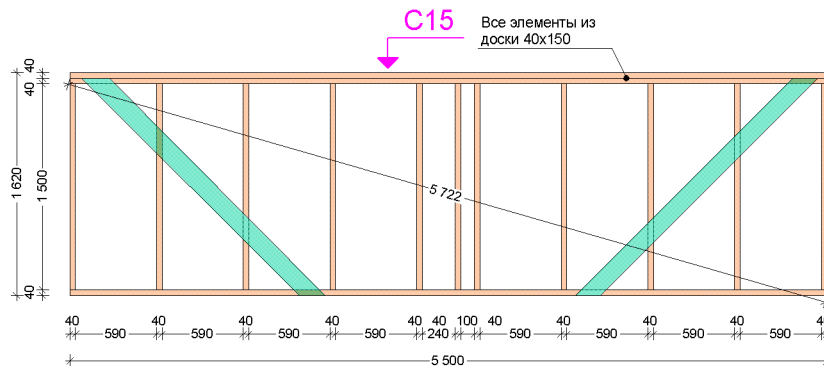
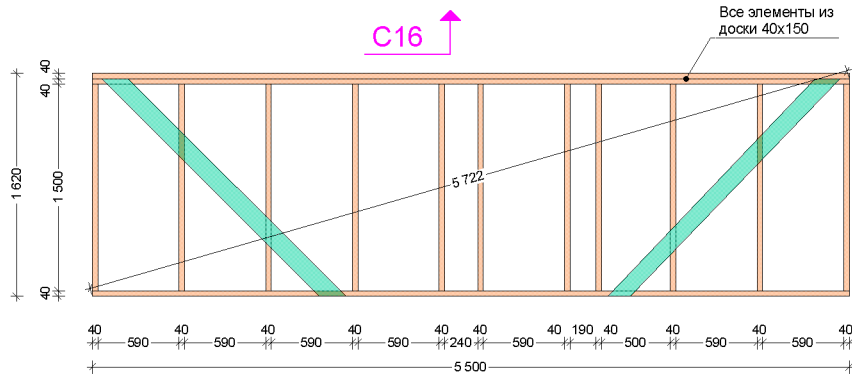
Инв. N подл.

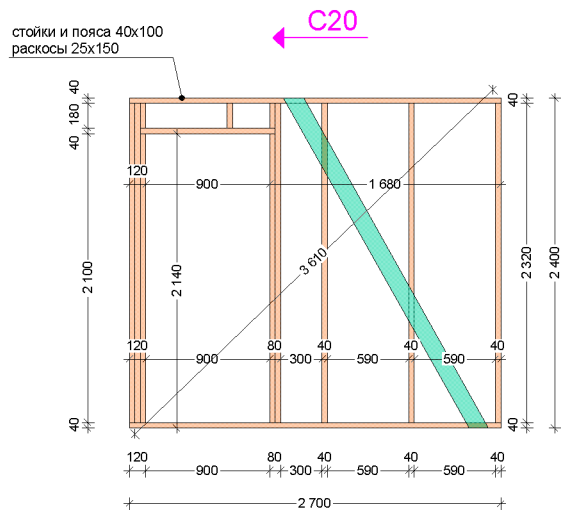
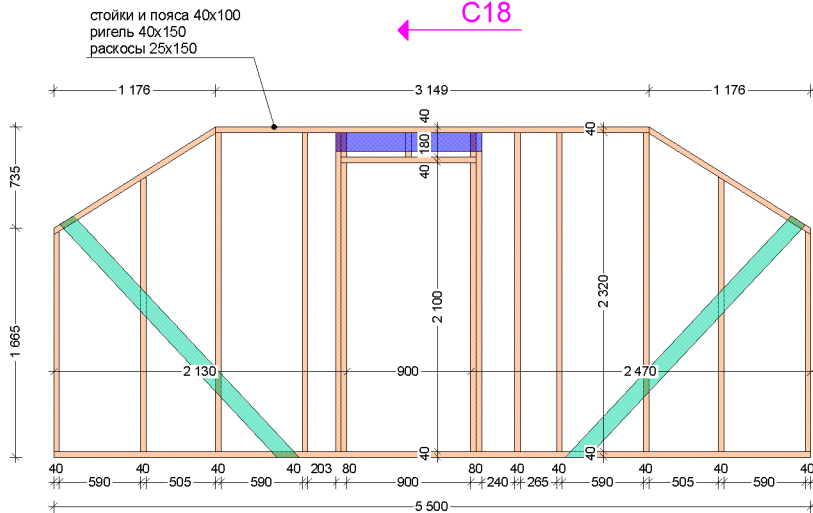
План балок перекрытия



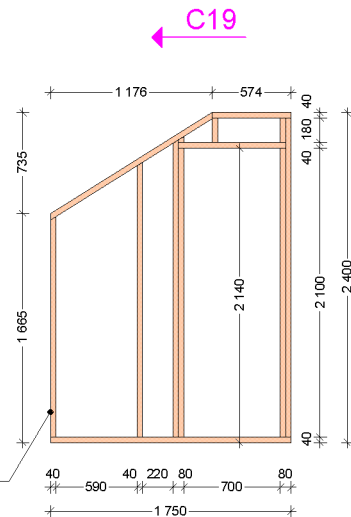




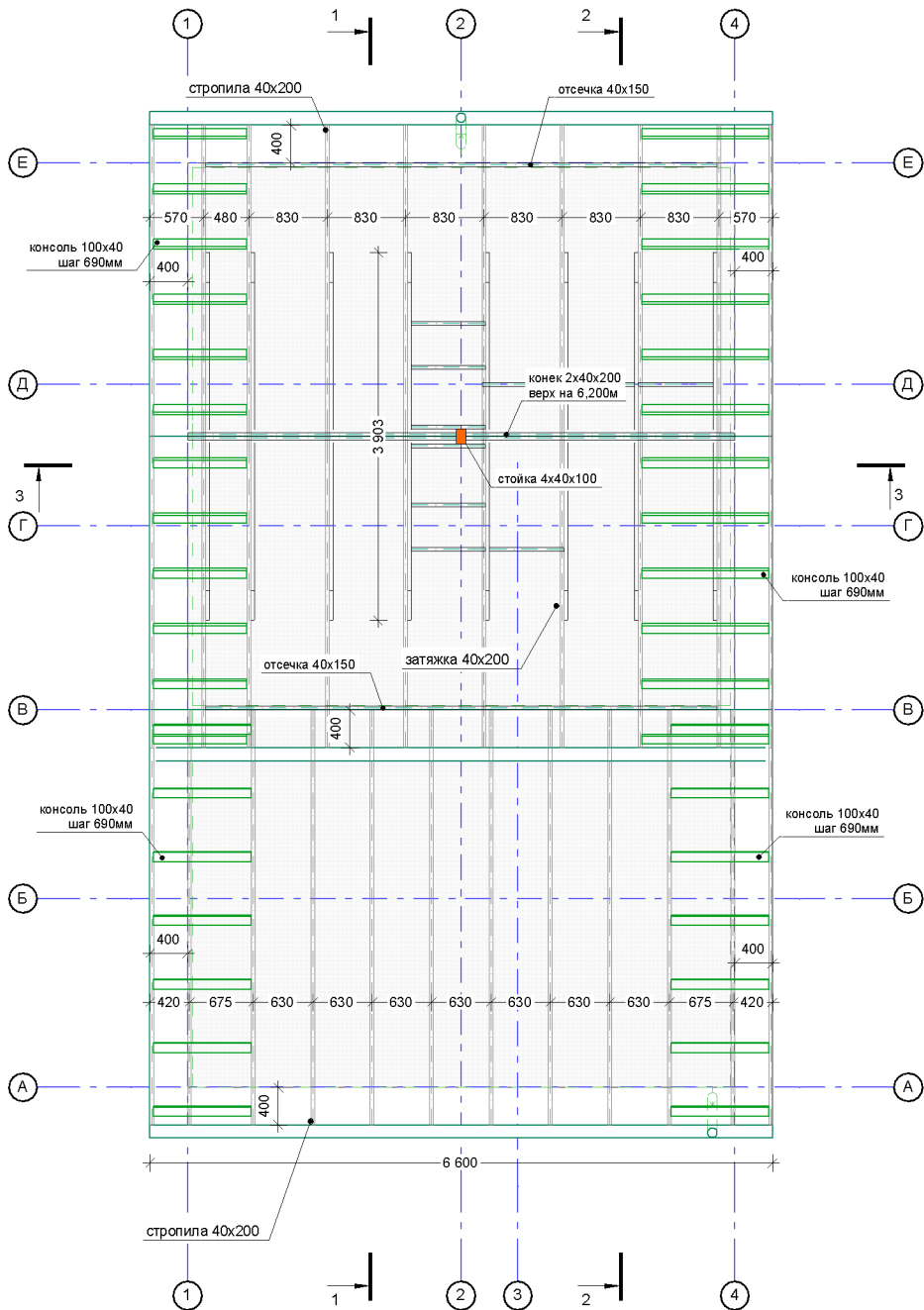




стойки и пояса 40x100  
раскосы 25x150

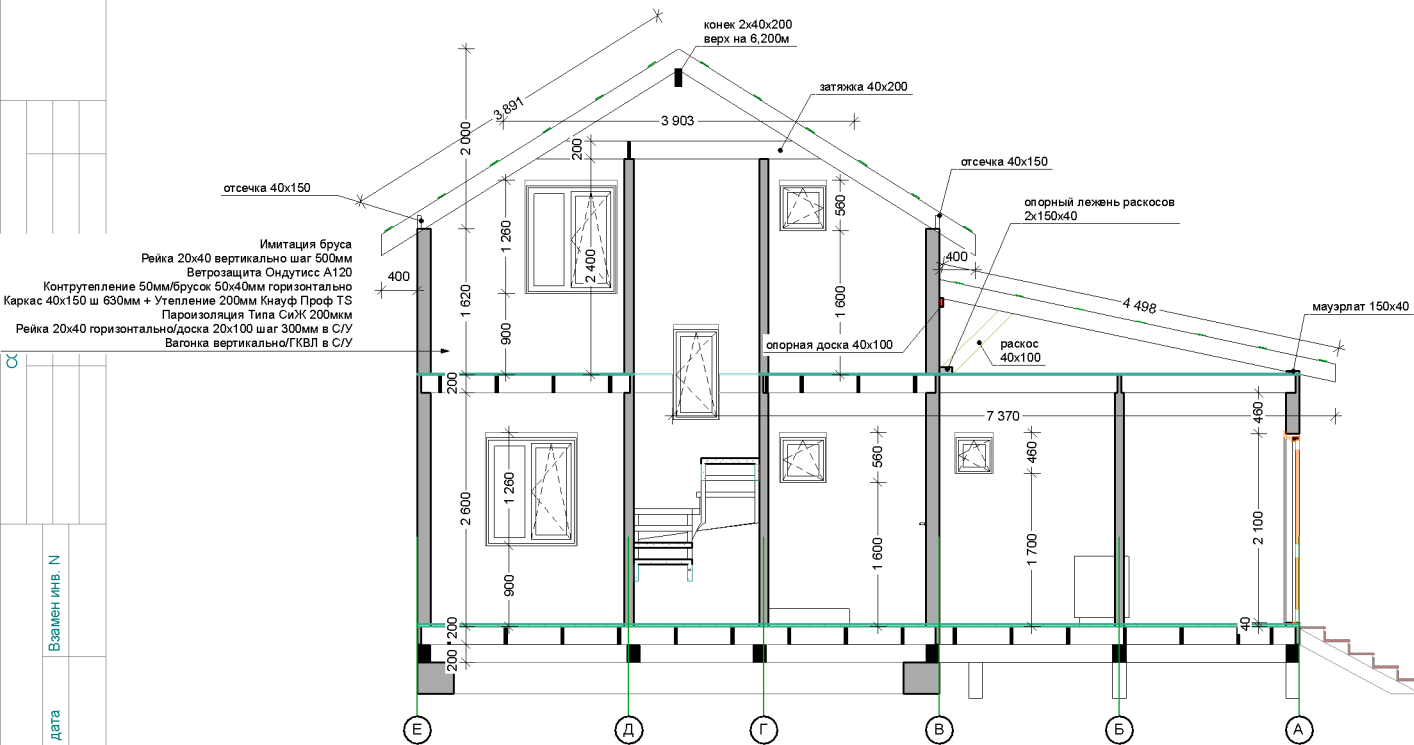


Каркас C18...C20



План крыши/стропил

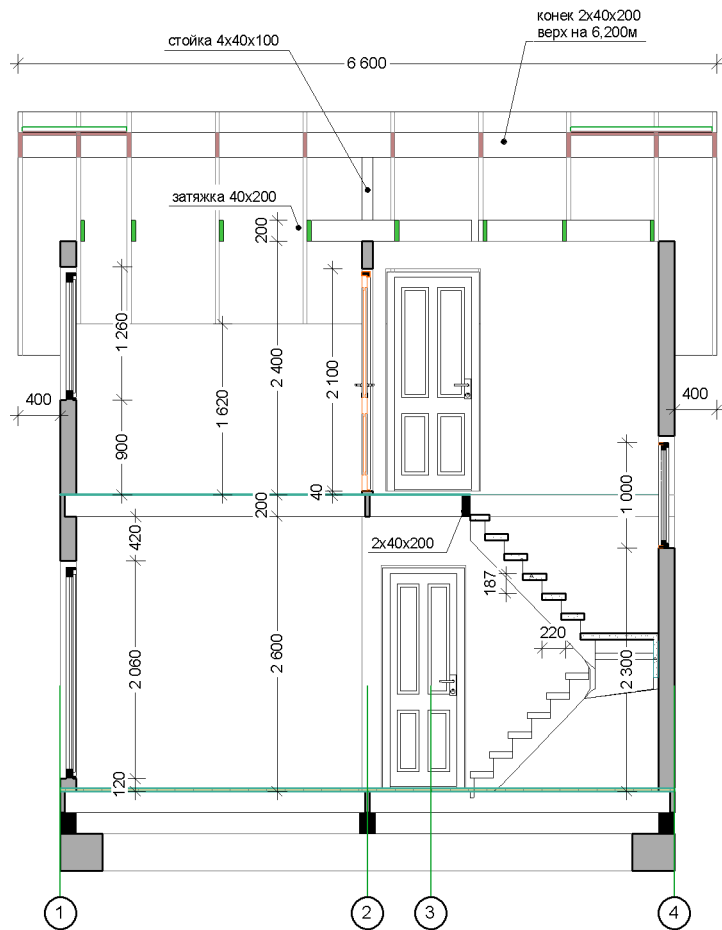




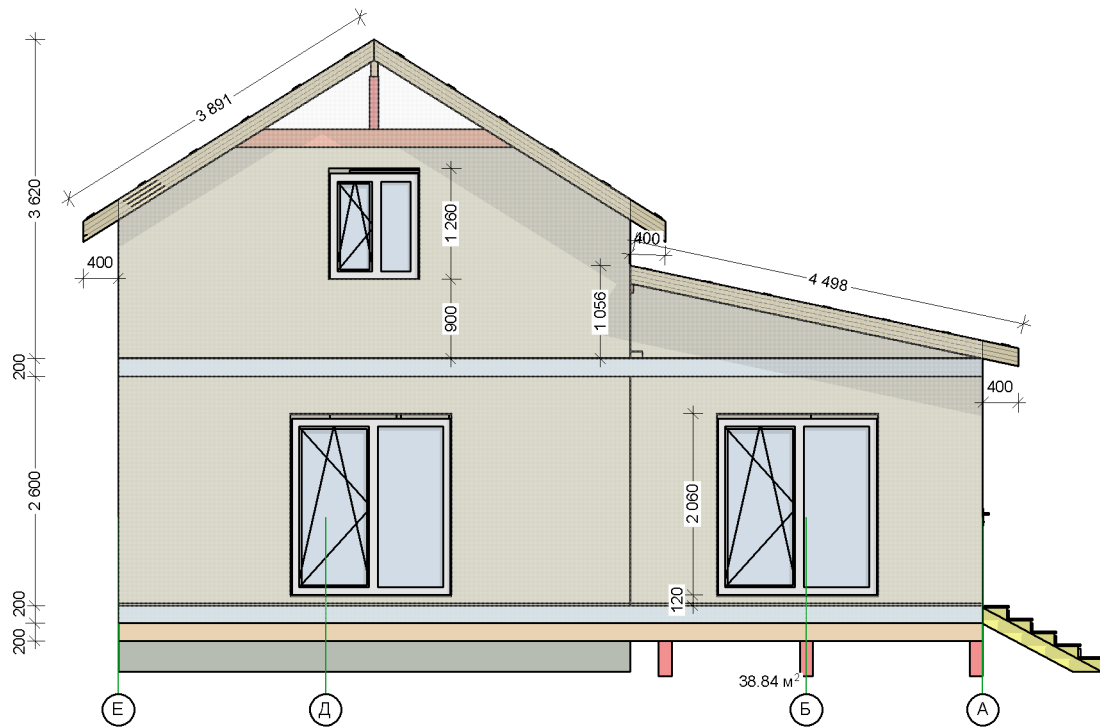
Имитация бруса  
 Рейка 20x40 вертикально шаг 500мм  
 Ветрозащита Ондутисс А120  
 Контр утепление 50мм/брусок 50x40мм горизонтально  
 Каркас 40x150 ш 630мм + Утепление 200мм Кнауф Проф TS  
 Пароизоляция Тилла СиЖ 200мкм  
 Рейка 20x40 горизонтально/доска 20x100 шаг 300мм в С/У  
 Вагонка вертикально/ГКВЛ в С/У

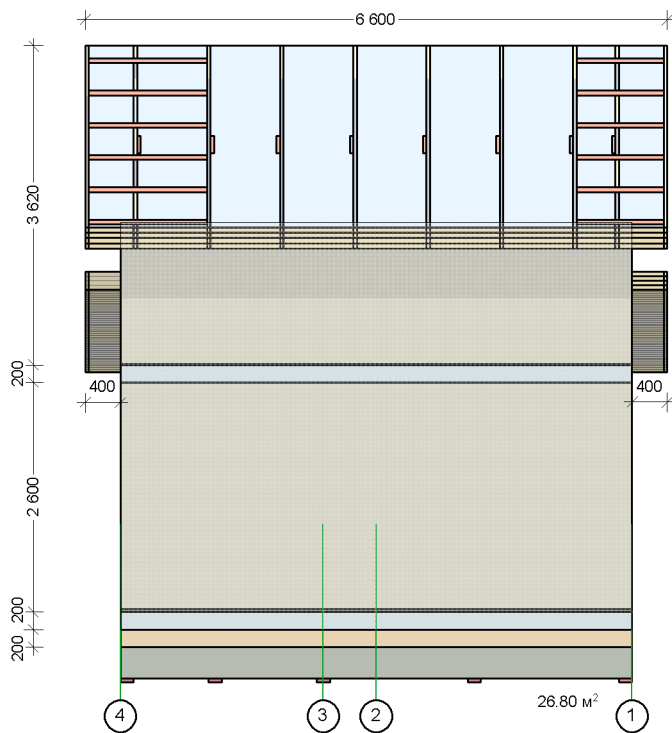
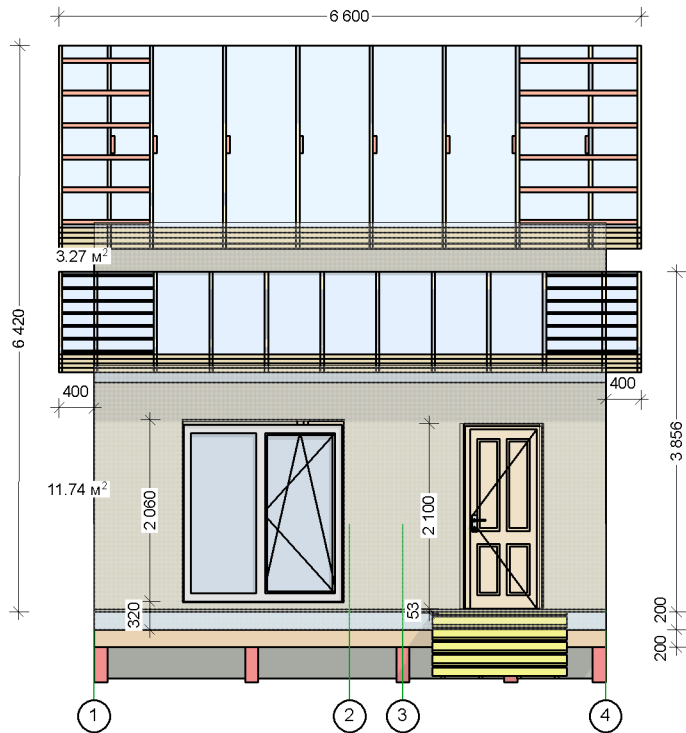
Разрез 2-2

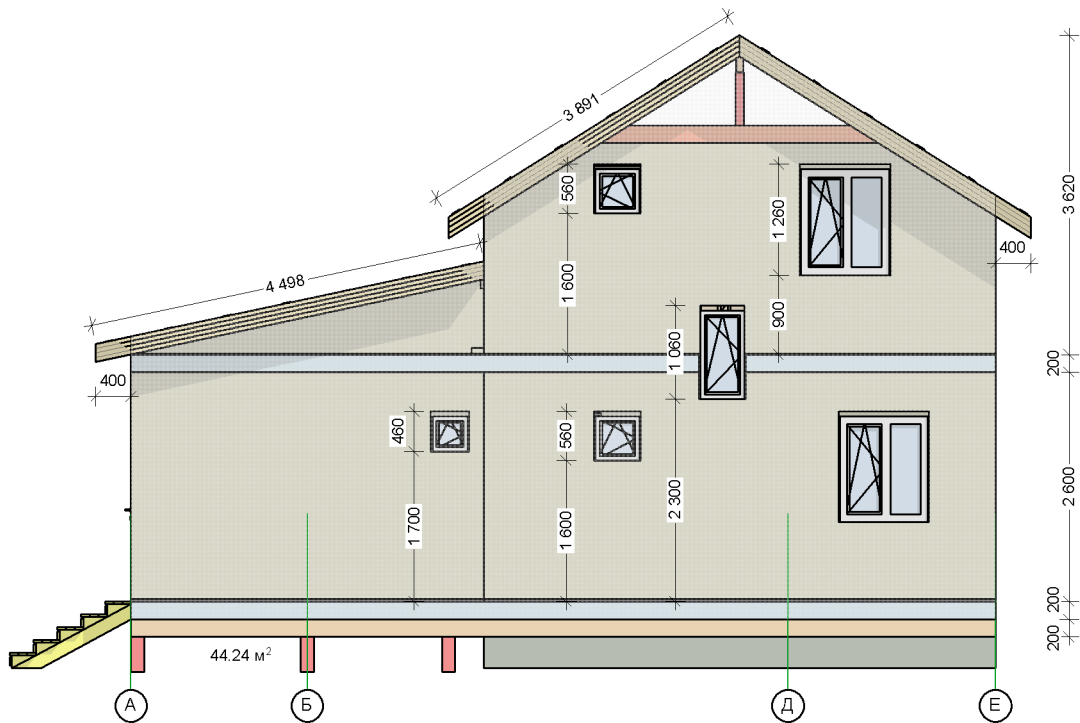
Инв. N подл. \_\_\_\_\_  
 Взамен инв. N \_\_\_\_\_  
 Подпись и дата \_\_\_\_\_



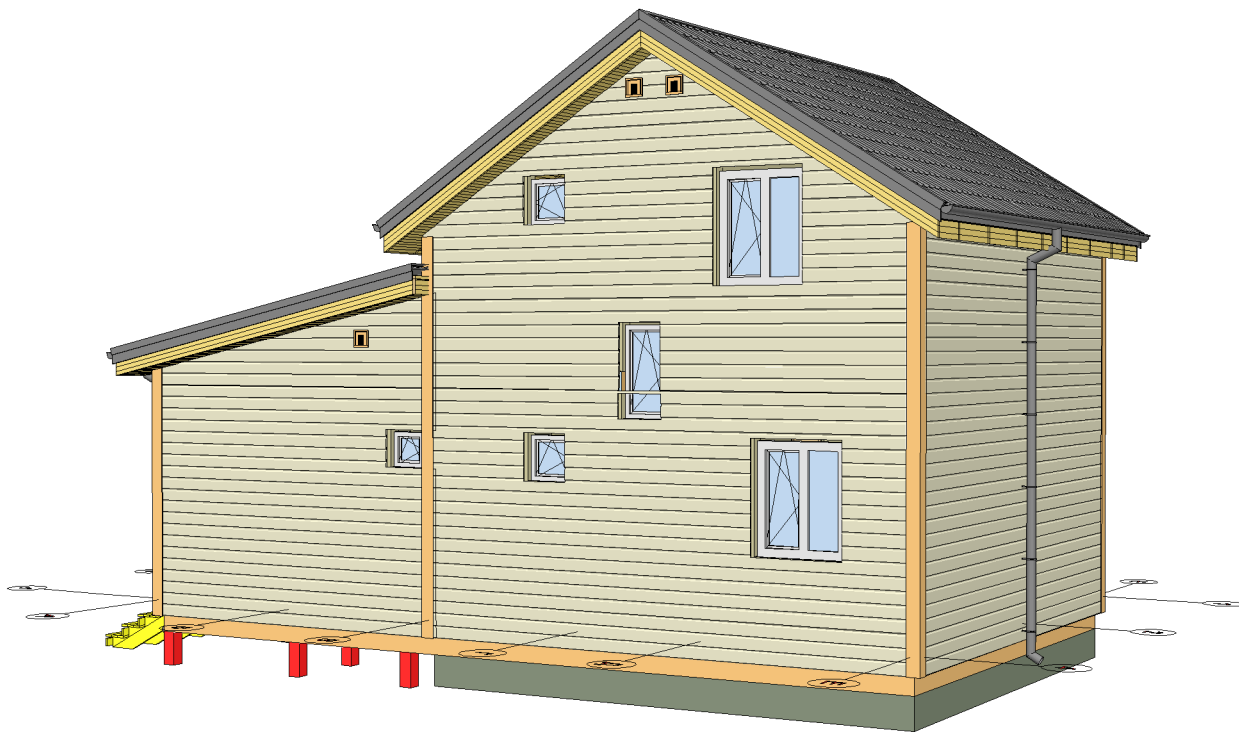
## Разрез 3-3

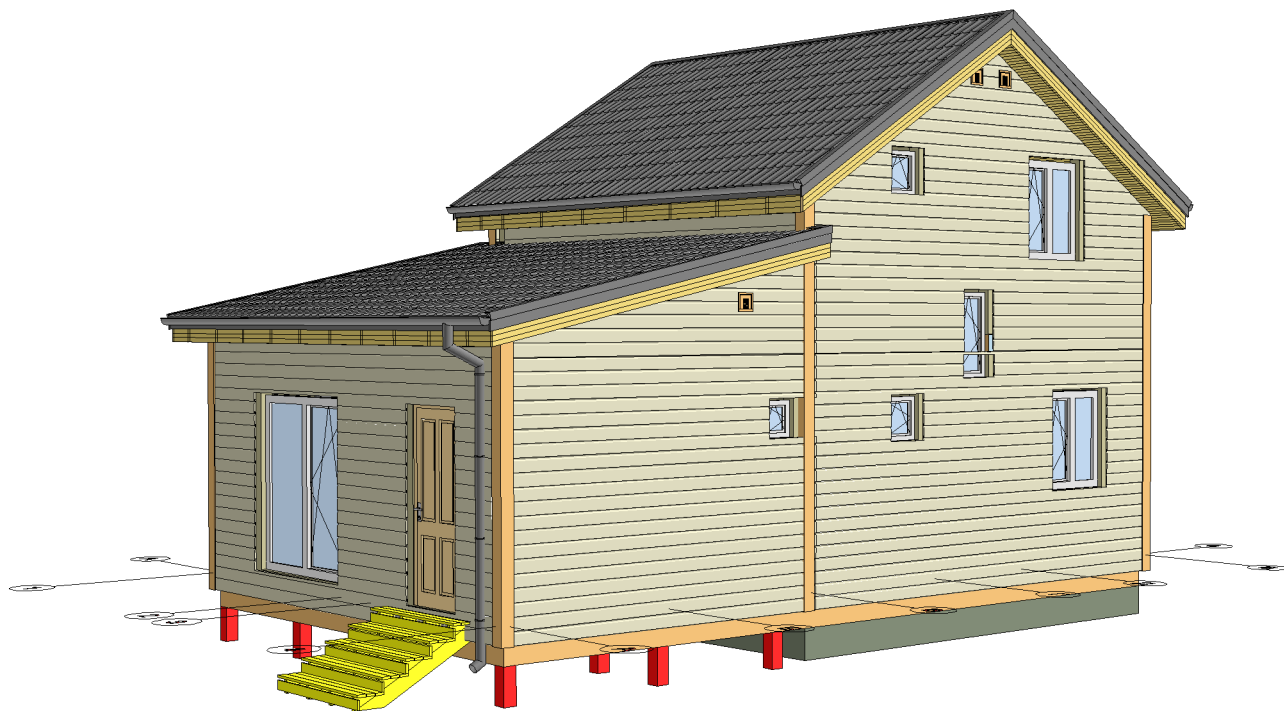


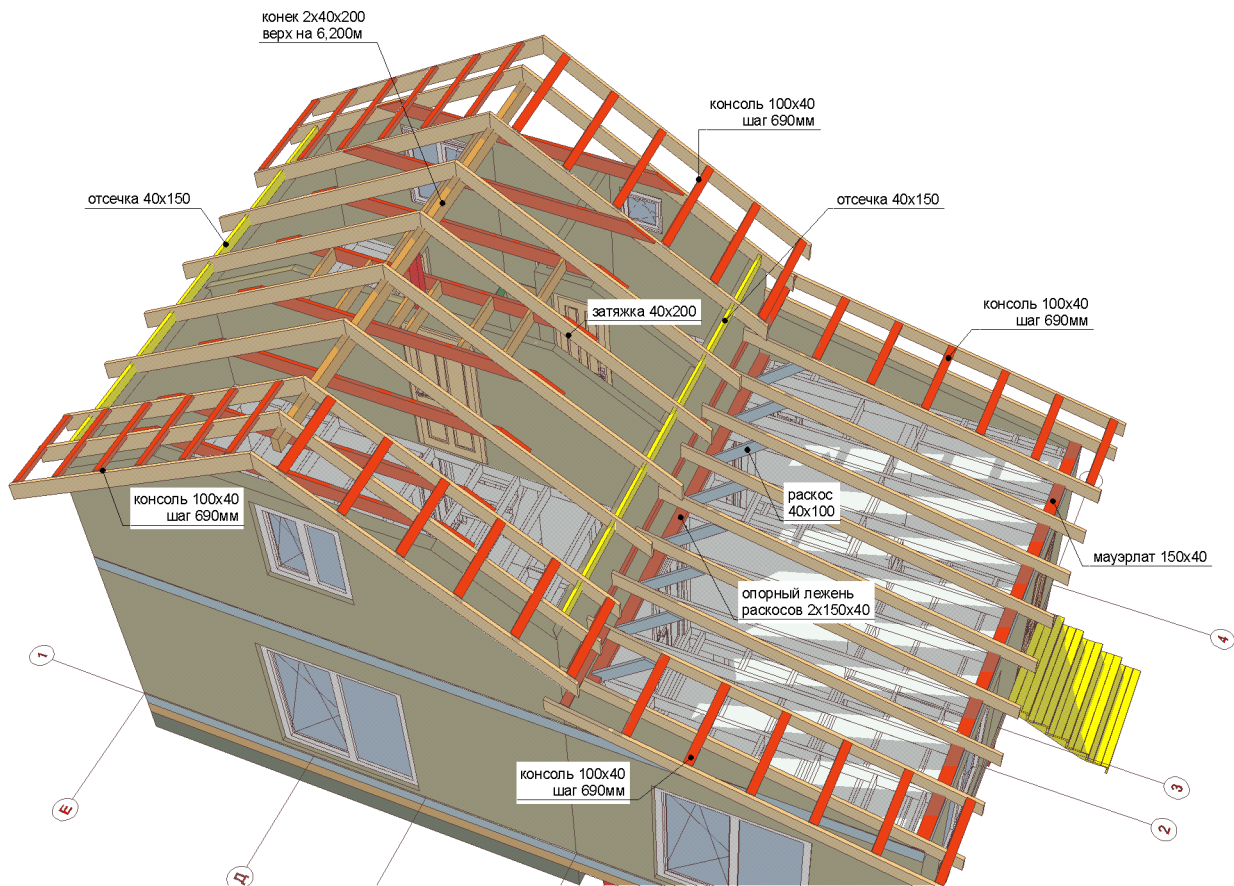




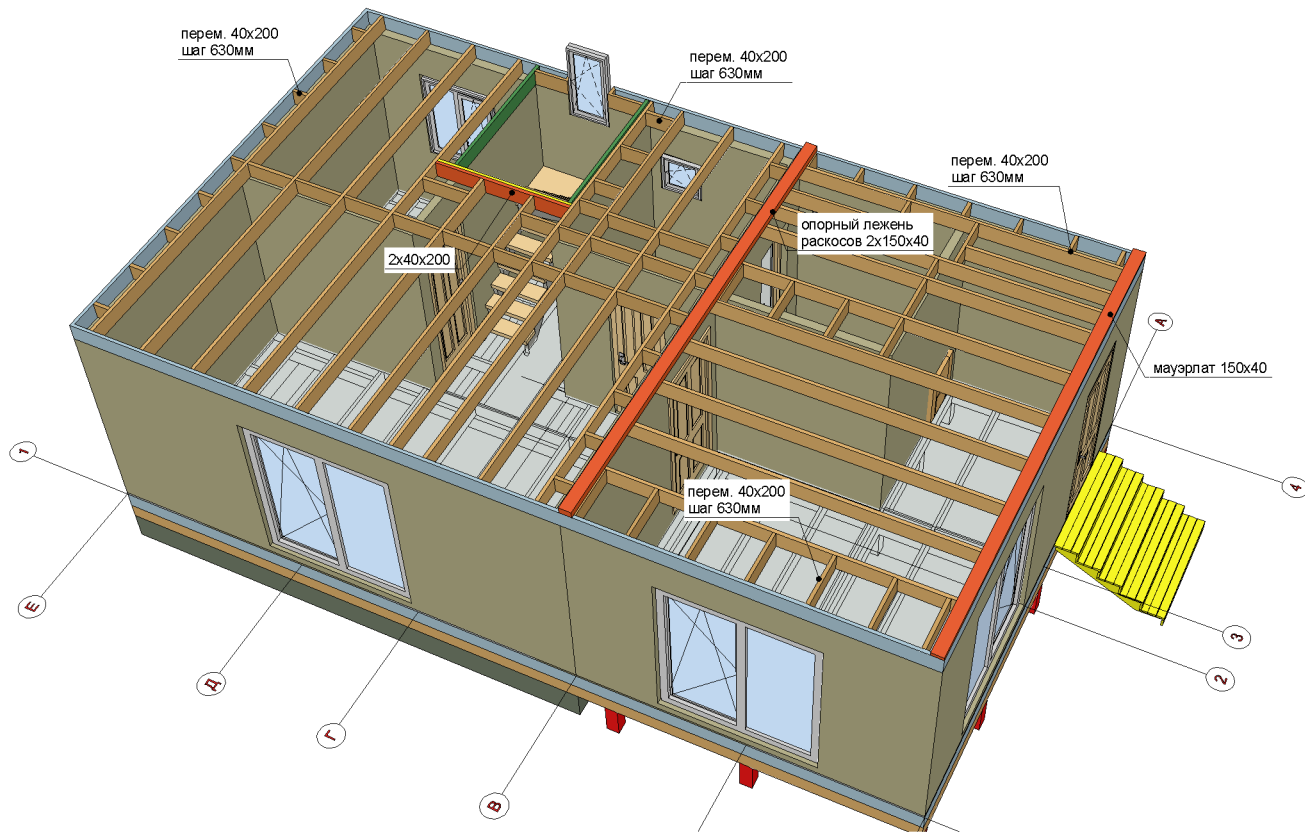




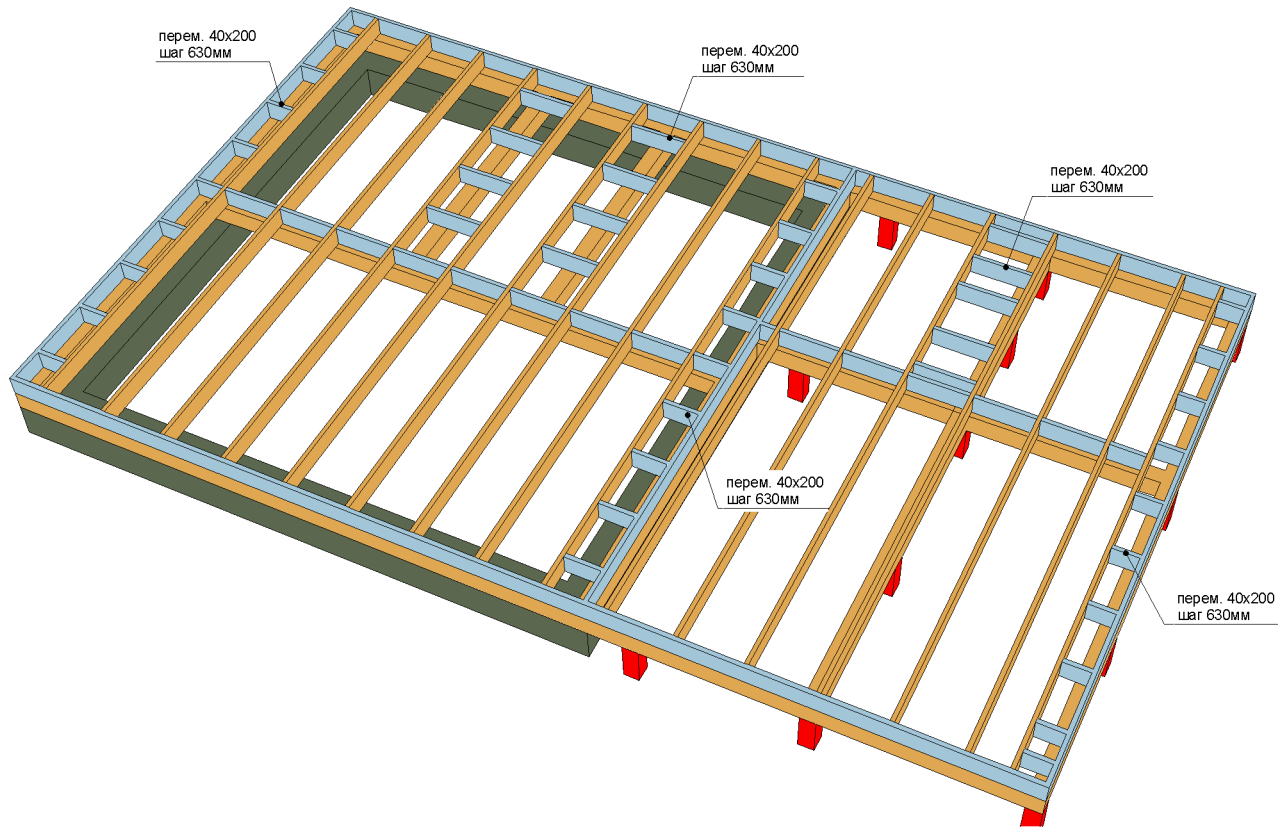




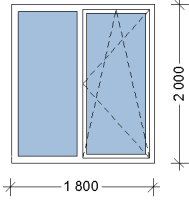
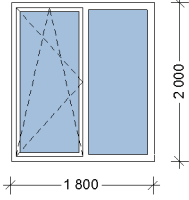
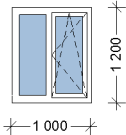
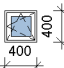
Общий вид на стропила







Общий вид на лаги перекрытия






Общий вид на лаги 1 этажа

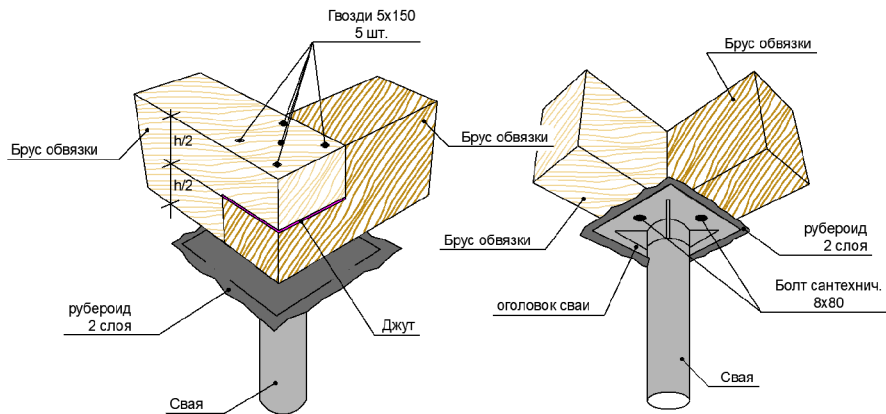
Ведомость оконных блоков				
Поз.	Вид со Стороны Открывания	Размеры блока без подставочного профиля Ш x В, мм	Кол-во	Площадь проема
OK1		1 800x2 000	2	3.60
OK2		1 800x2 000	1	3.60
OK3		1 000x1 200	3	1.20
OK4	 <b>Окно деревянное для парной</b>	400x400	1	0.16

Ведомость оконных блоков				
Поз.	Вид со Стороны Открывания	Размеры блока без подставочного профиля Ш x В, мм	Кол-во	Площадь проема
OK5		500x1 000	1	0.50
OK6		500x500	2	0.25
				15.56 м <sup>2</sup>

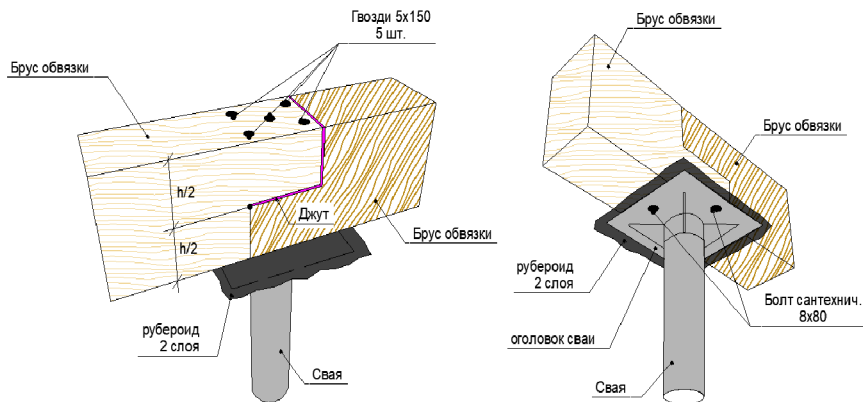
Ведомость дверей					
Поз.	Вид со Стороны Открывания	Размеры блока без подставочного профиля Ш x В, мм	Кол-во	Площадь проема	Ориентация
Д1		870x2 070	1	1.80	П
Д2		870x2 070	2	1.80	П
Д3		870x2 070	1	1.80	П
Д4		770x2 070	1	1.59	П

Ведомость дверей					
Поз.	Вид со Стороны Открывания	Размеры блока без подставочного профиля Ш x В, мм	Кол-во	Площадь проема	Ориентация
Д5		670x2 070	1	1.39	П
Д6		670x2 070	1	1.39	Л
Д7		690x1 890	1	1.30	Л
				12.87 м <sup>2</sup>	

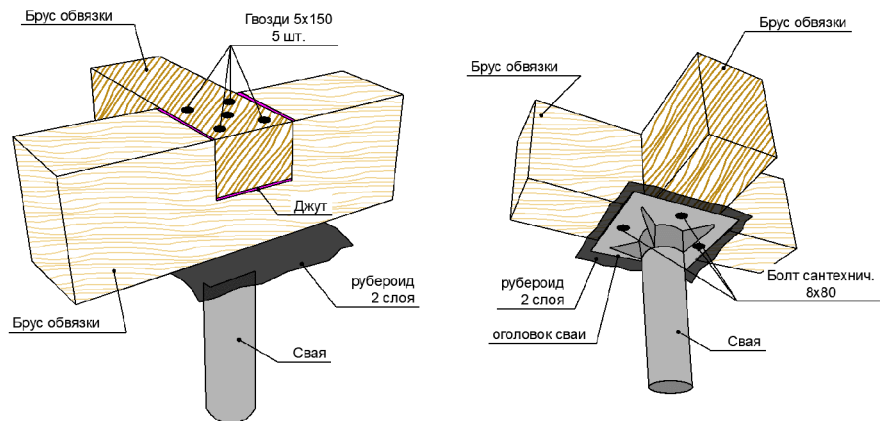
## Угловое соединение бруса обвязки



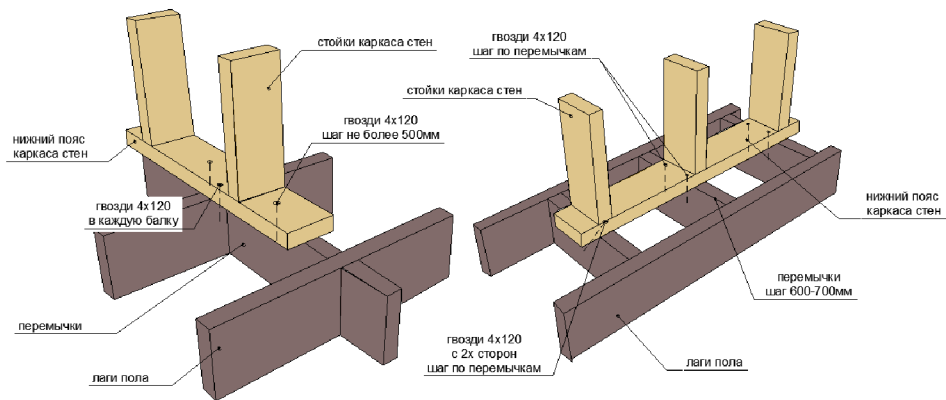
## Продольное соединение бруса обвязки



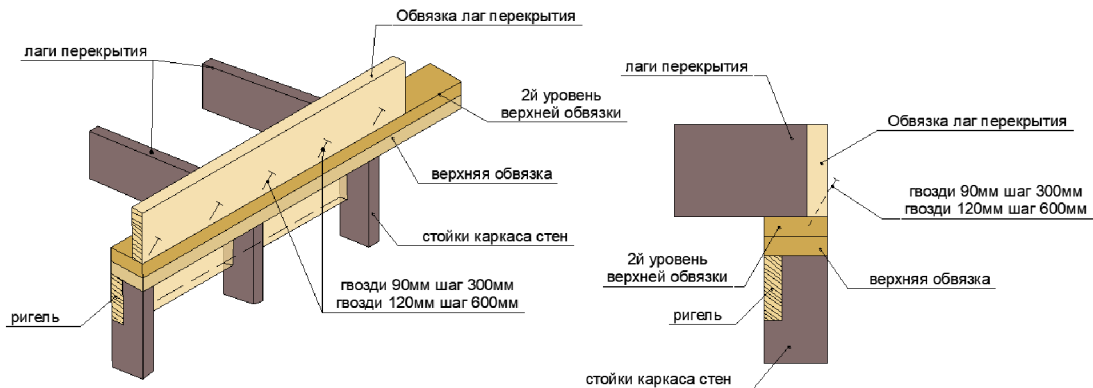
## Т-образное соединение бруса обвязки



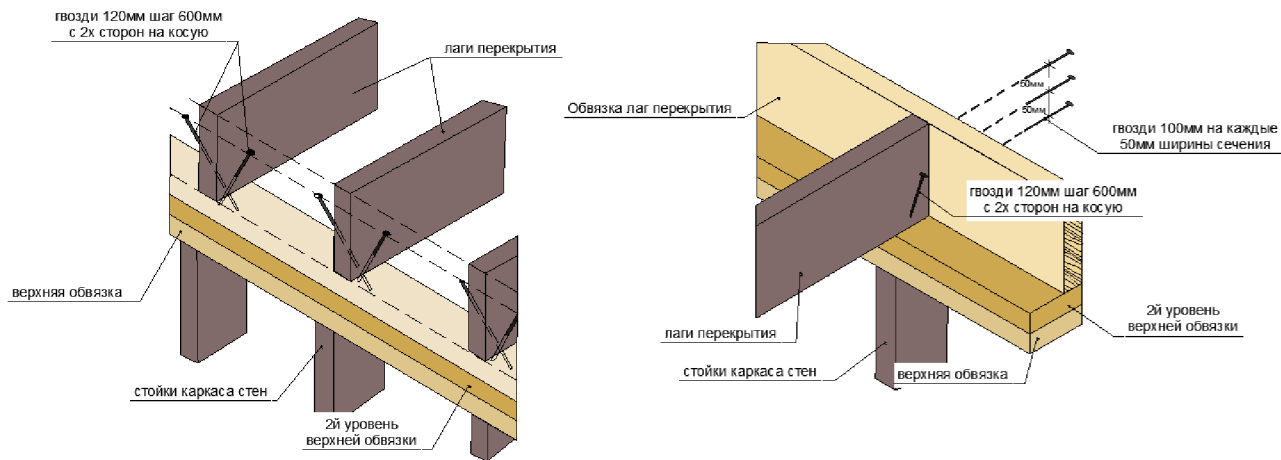
## Схема опирания стен и перегородок на конструкцию перекрытия



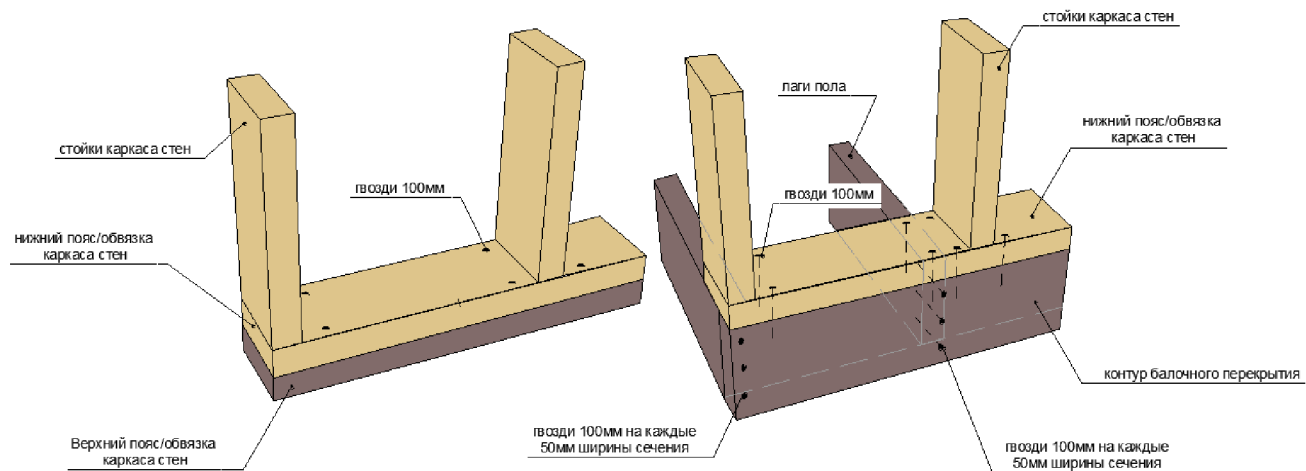
### Схема опирания балочного перекрытия на каркасные стены

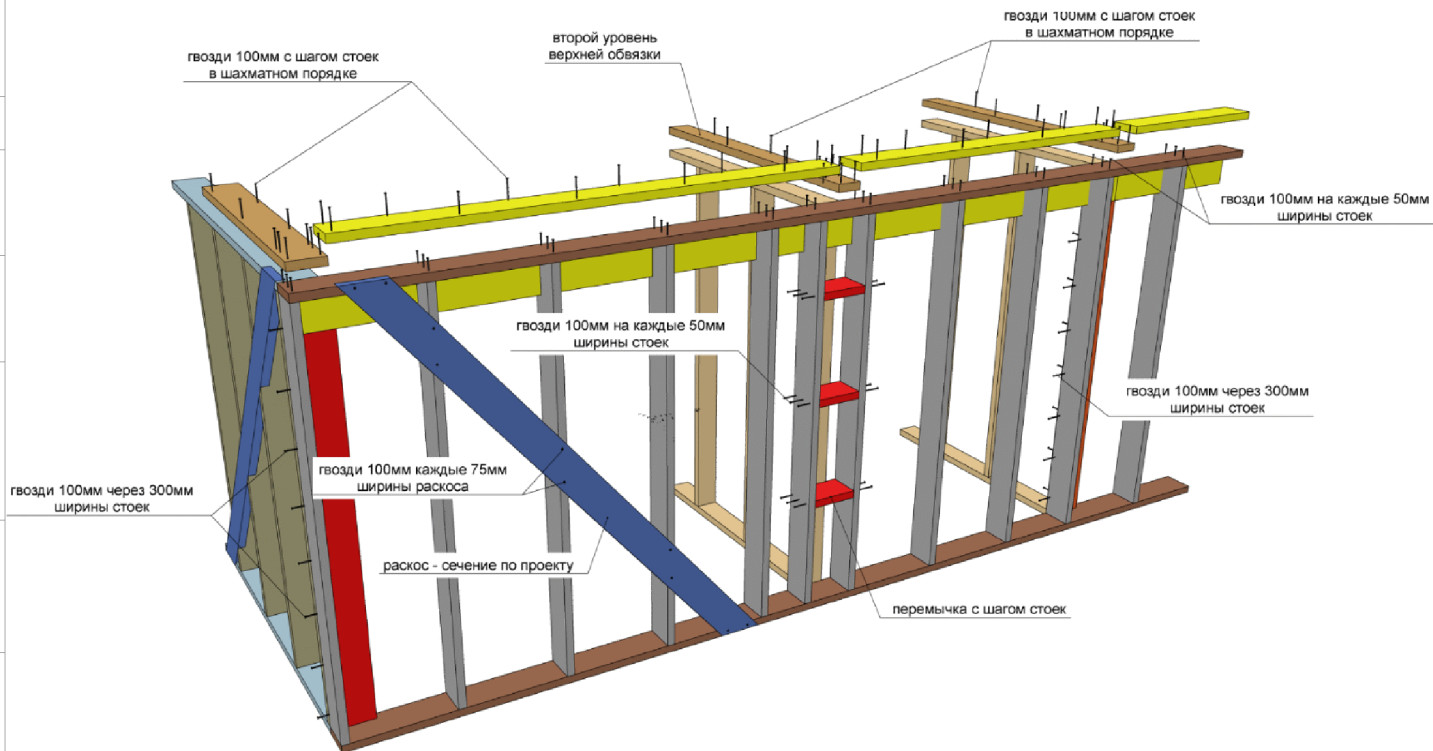


### Схема крепления балок перекрытия



### Схема опирания стен и перегородок на конструкцию перекрытия и стен





СОГЛАСОВАНО:

Взамен инв. N

Подпись и дата

Инв. N подл.

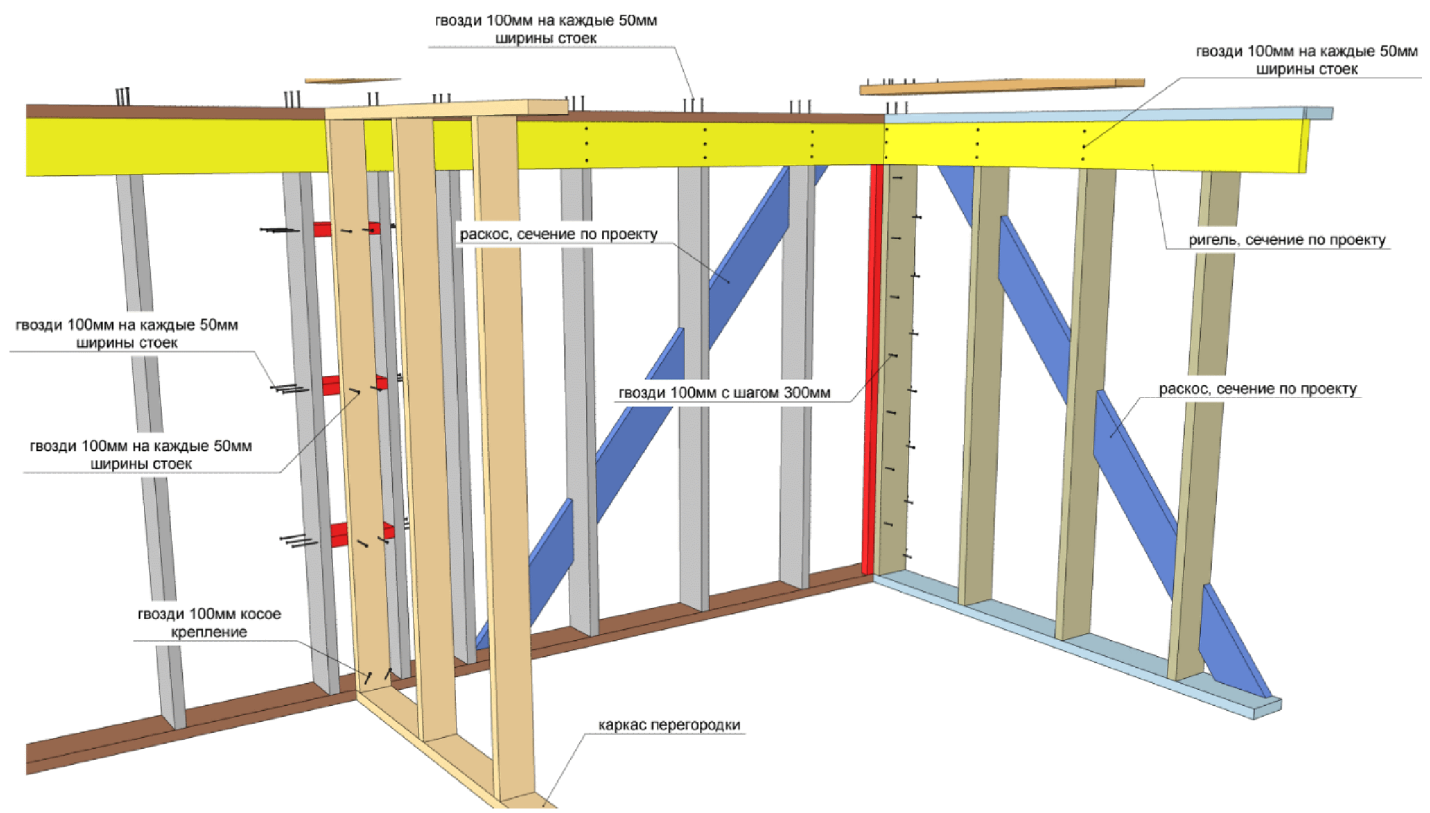


Схема сопряжения наружных стен в углах

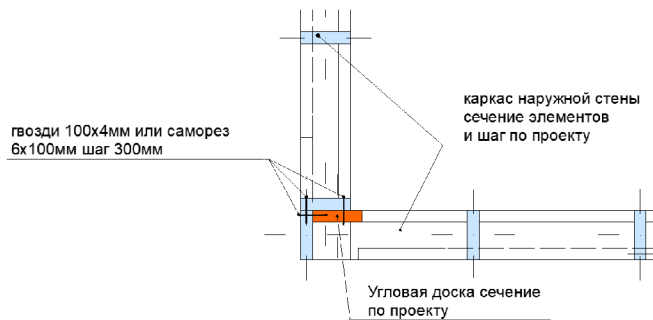


Схема сопряжения наружных стен с перегородками

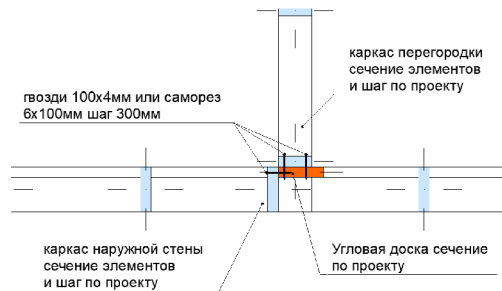


Схема сопряжения наружных стен в углах

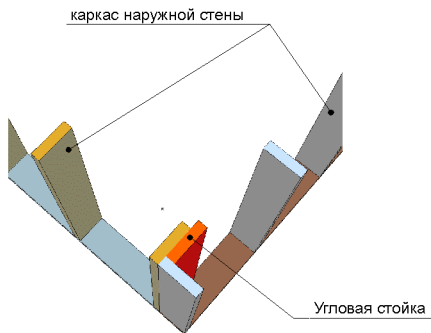
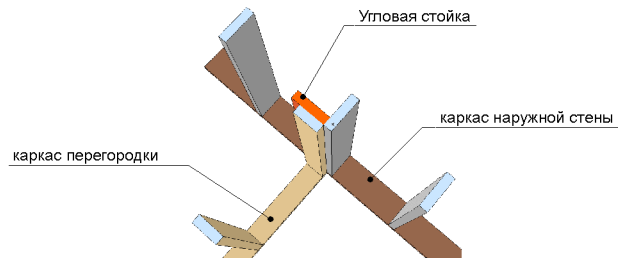


Схема сопряжения наружных стен с перегородками



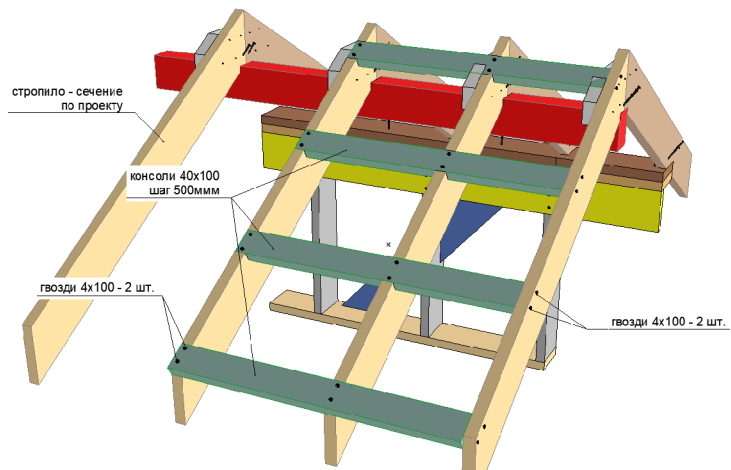
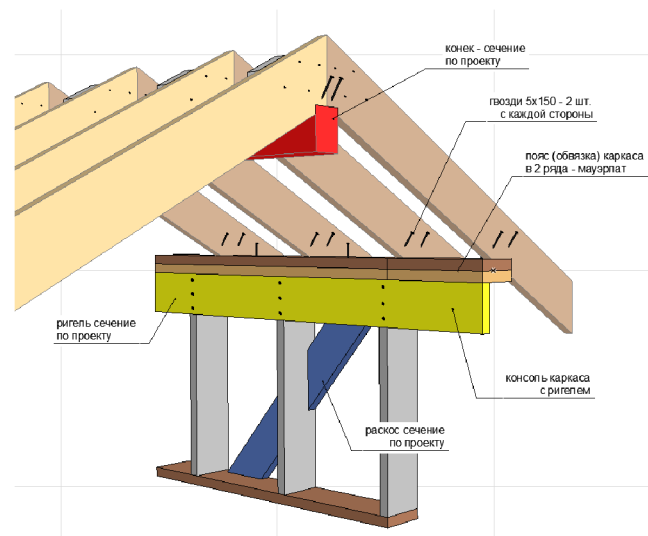
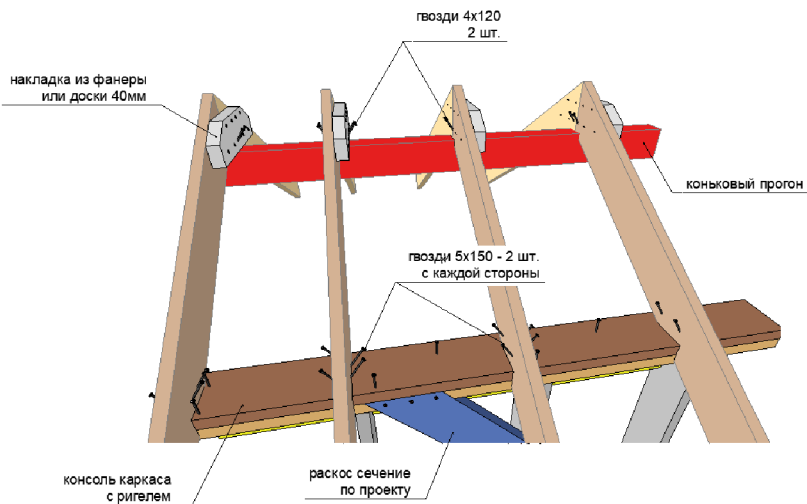
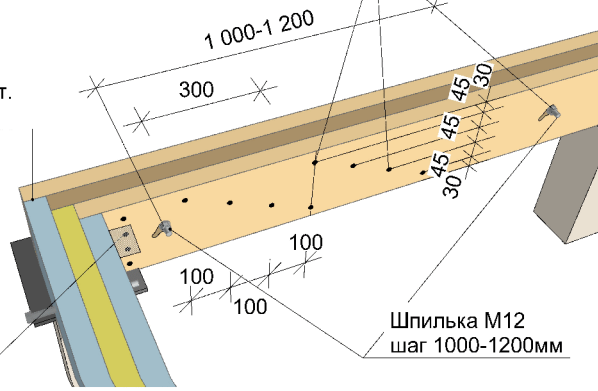


Схема сопряжения элементов обвязки при использовании пакета досок

Тип 1

Гвозди 4x90

торцы сколачивать  
на гвозди 4x120 - 4 шт.  
по высоте

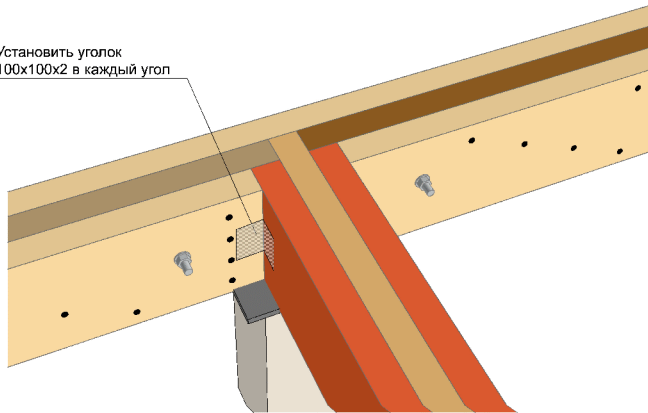


Установить уголок  
100x100x2 в каждый угол

Шпилька М12  
шаг 1000-1200мм

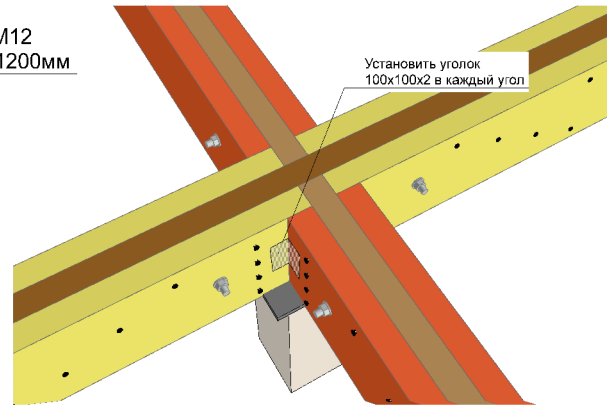
Тип 2

Установить уголок  
100x100x2 в каждый угол



Тип 3

Установить уголок  
100x100x2 в каждый угол



Узлы

Лист

40

СОГЛАСОВАНО:

Взамен инв. N

Подпись и дата

Инв. N подл.