

ООО «РомСтрой»

Рабочая документация
к Договору _____

Санкт-Петербург, 2024

СОГЛАСОВАНО:			
Инв. N подл.	Подпись и дата	Взамен инв. N	

СОГЛАСОВАНО:

Ведомость чертежей

Лист	Имя макета	Прим.
	Титульный лист	
2	Ведомость чертежей	
3	План фундамента	
4	План 1 обвязки	
5	План 2 обвязки и лаг 1 этажа	
6	План 1 этажа	
7	Каркас С1, С2	
8	Каркас С3,С4, С5	
9	Каркас С6...С8	
10	Каркас П1, П2	
11	Каркас П3...П5	
12	Каркас П6	
13	План балок перекрытия	
14	План стен 2го света	
15	План крыши/стропил	
16	Разрез 1-1	
17	Разрез 2-2	
18	Разрез 3-3	
19	Разрез 4-4	
20	Разрез 5-5	
21	Фасад Ф1	
22	Фасад Ф2	
23	Фасад Ф3	
24	Фасад Ф4	
25	Общий вид	

Ведомость чертежей

Лист	Имя макета	Прим.
26	Общий вид	
27	Общий вид	
28	Общий вид на стропила	
29	Общий вид на стропила	
30	Общий вид на подстропильные констр...	
31	Общий вид на лаги перекрытия	
32	Общий вид на лаги 1 этажа	
33	Ведомость оконных блоков	
34	Узлы	
35	Узлы	
36	Узлы	
37	Узлы	
38	Узлы	
39	Узлы	
40	Узлы	
41	Узлы	
42	Узлы	

Взамен инв. N

Подпись и дата

Инв. N подл.

Ведомость чертежей

Лист

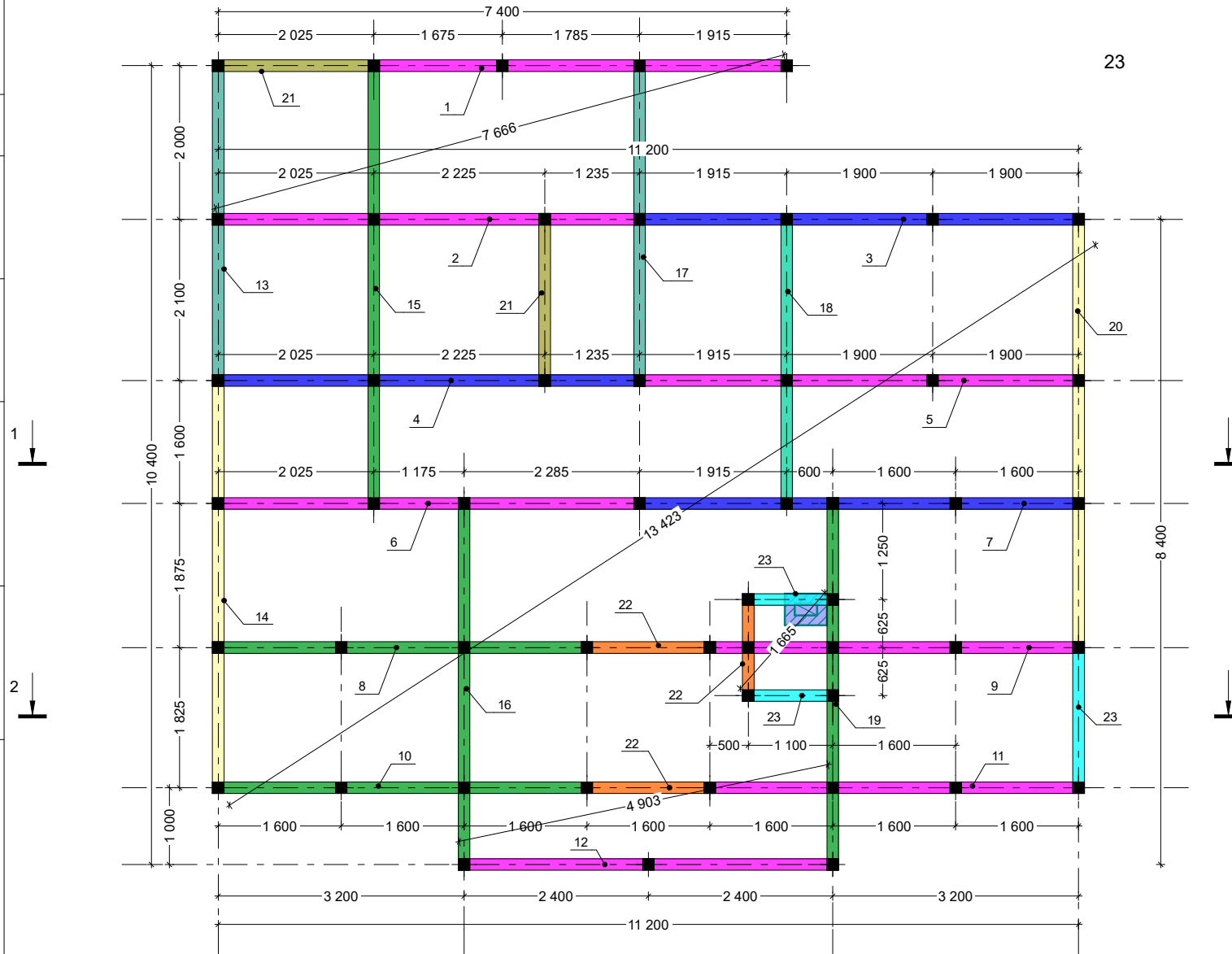
2

СОГЛАСОВАНО:

Взамен инв. N

Подпись и дата

Инв. N подл.



23

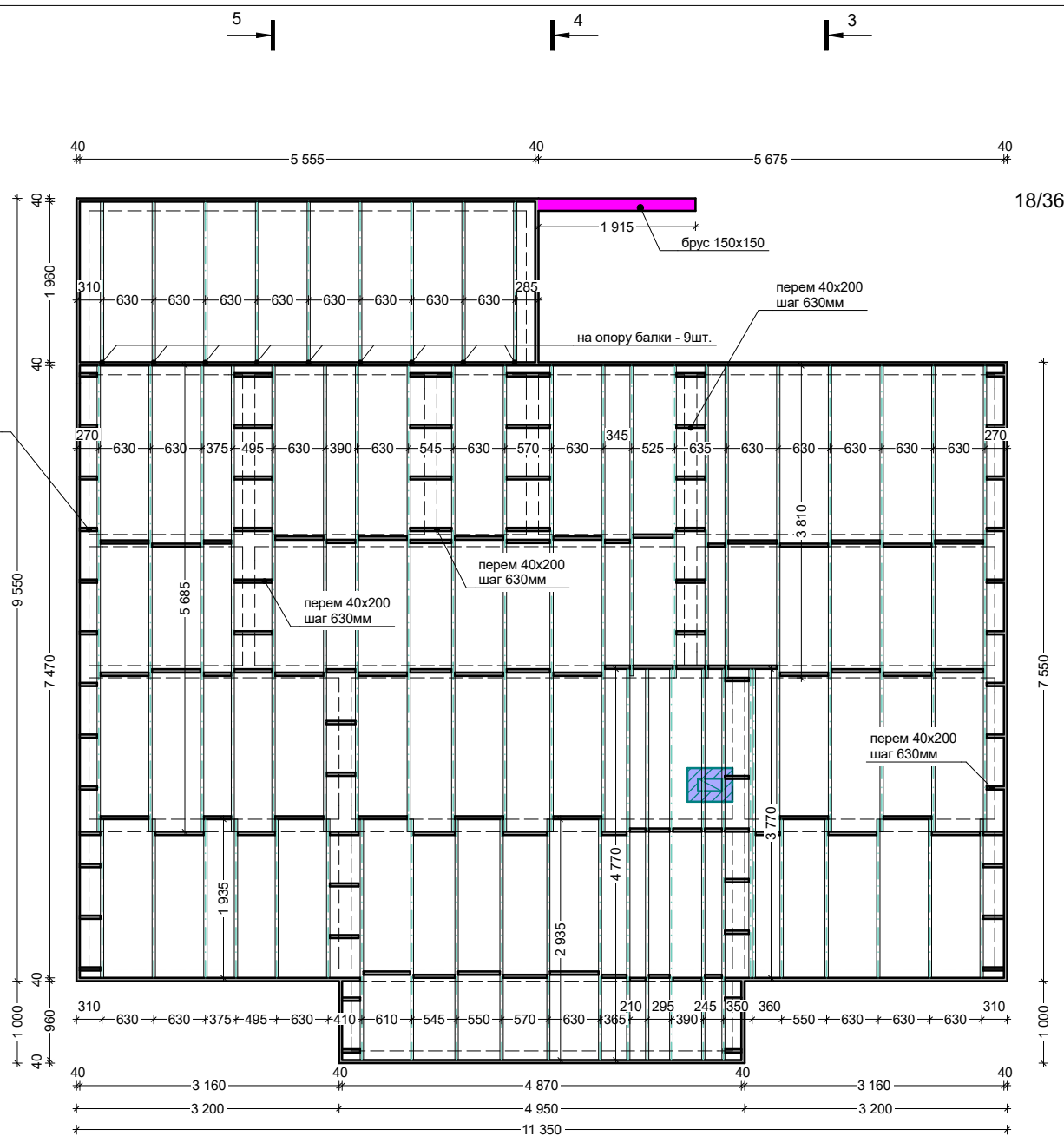
3
План фундамента

СОГЛАСОВАНО:

Взамен инв. N

Подпись и дата

Инв. N подл.



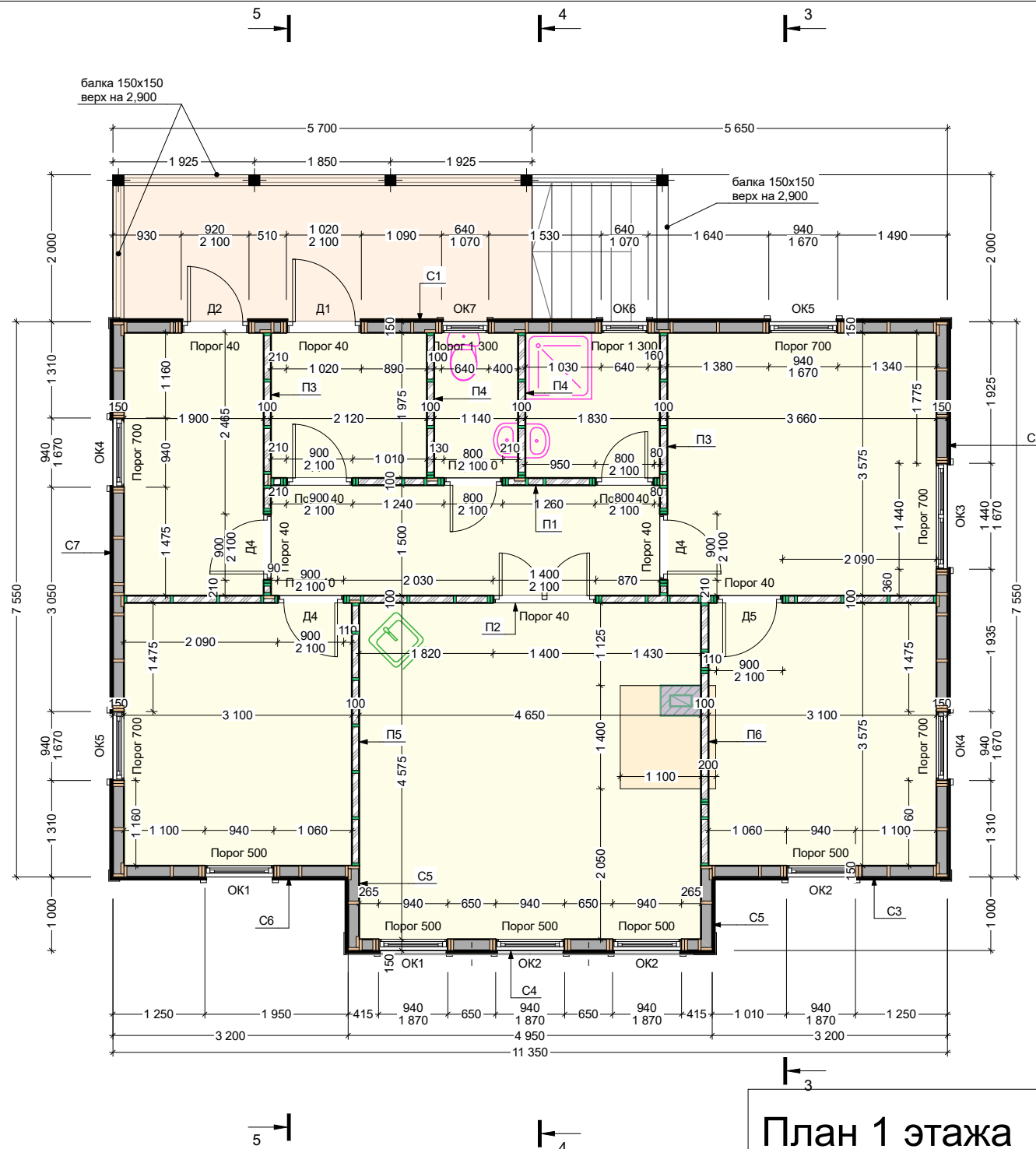
План 2 обвязки и лаг 1 этажа

СОГЛАСОВАНО:

Взамен инв. N

Подпись и дата

Инв. N подл.



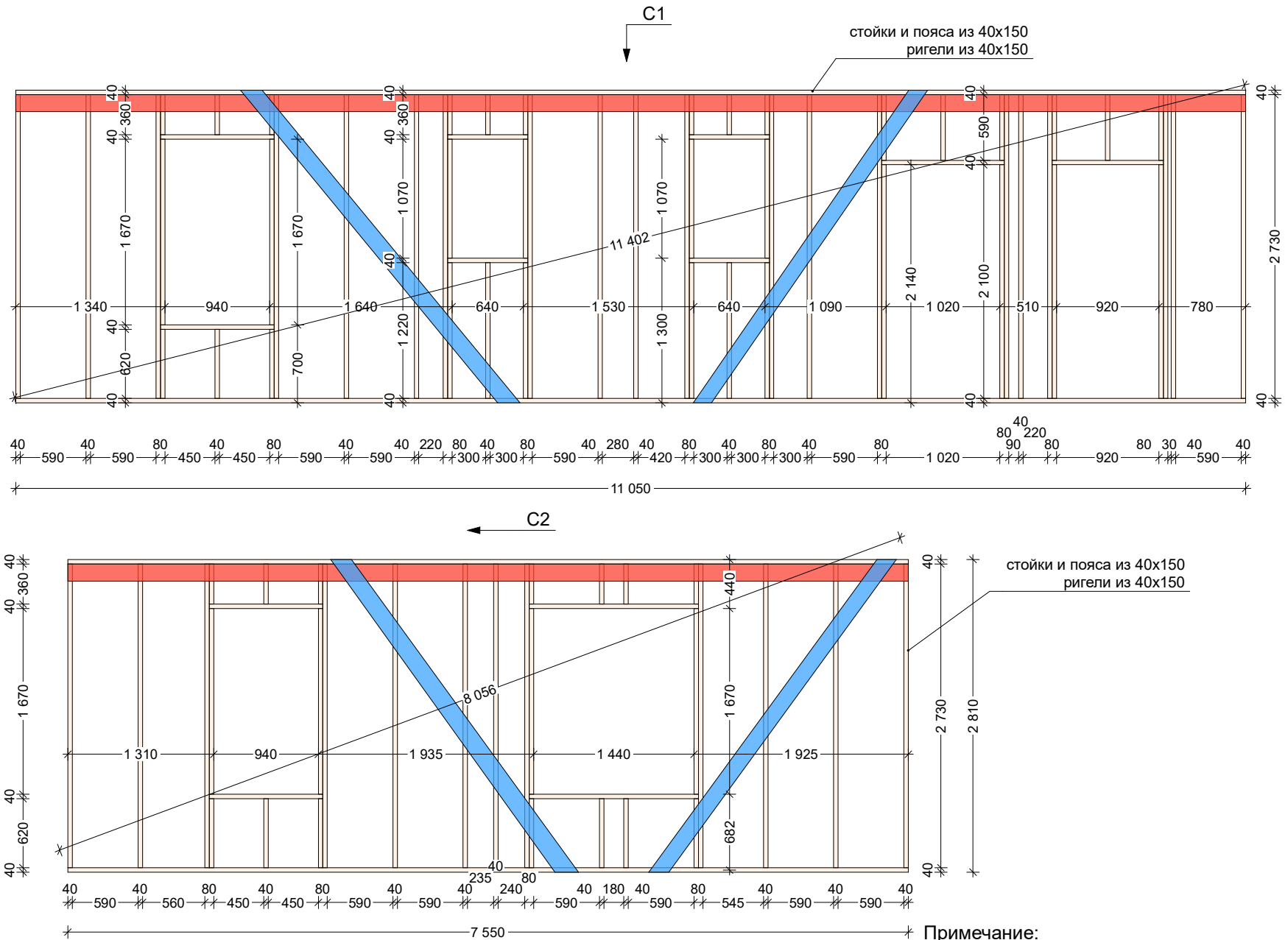
План 1 этажа

СОГЛАСОВАНО:

Взамен инв. N

Подпись и дата

Инв. N подл.



Ригель впиливать в стойки каркасов стен с внутренней стороны, раскосы - снаружи. на перегородках - произвольно

Каркас C1, C2

Лист

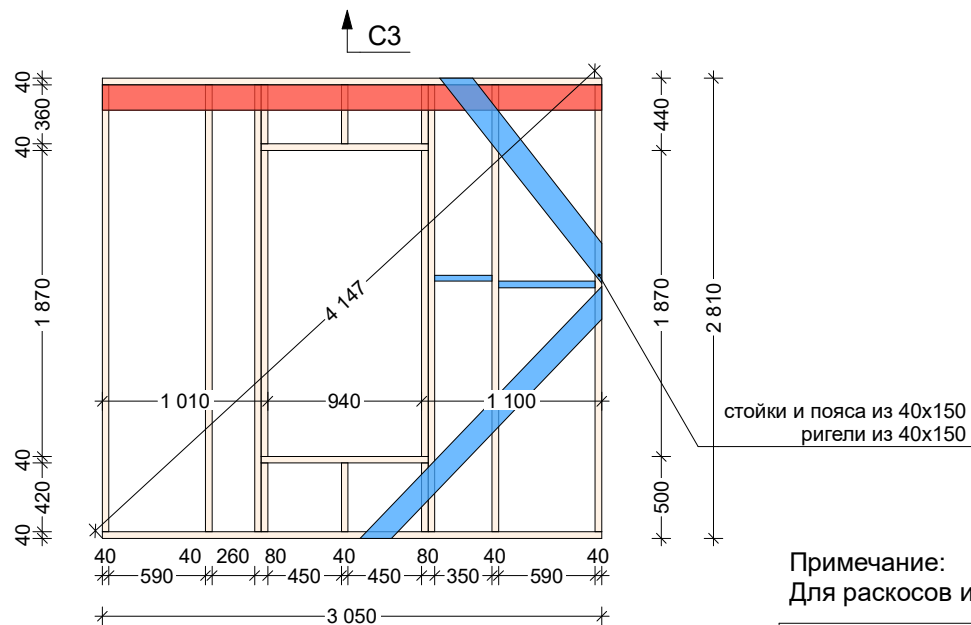
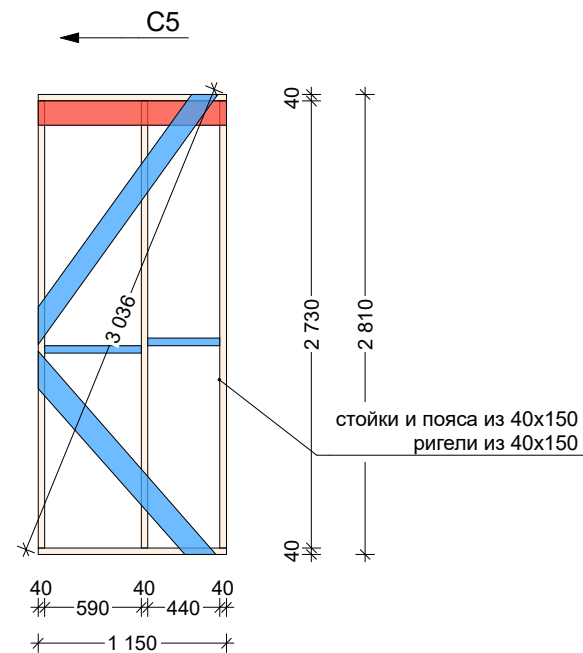
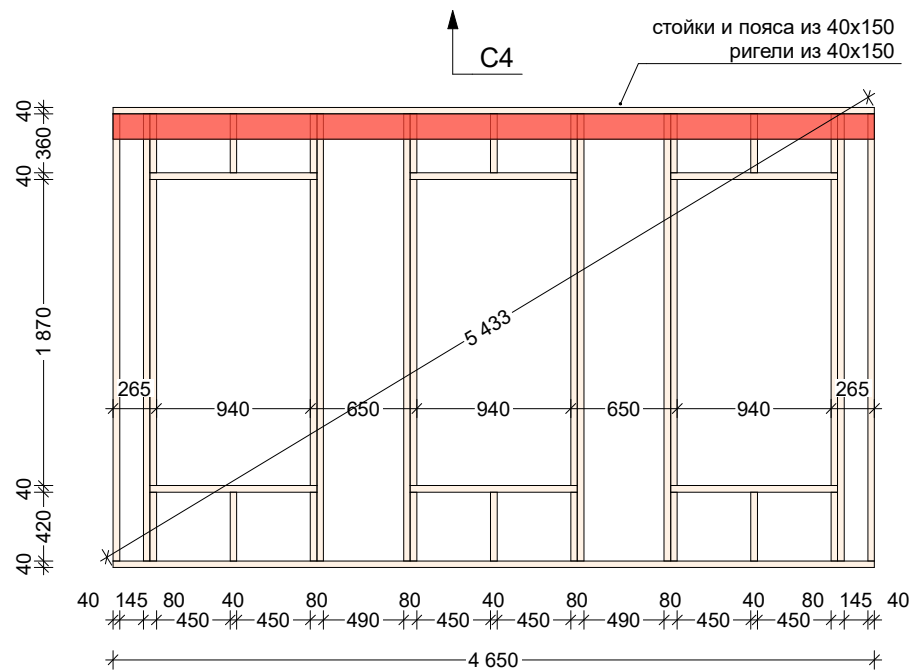
7

СОГЛАСОВАНО:

Взамен инв. N

Подпись и дата

Инв. N подл.



Примечание:
Для раскосов использовать доску 25x150

Каркас C3, C4, C5

Лист

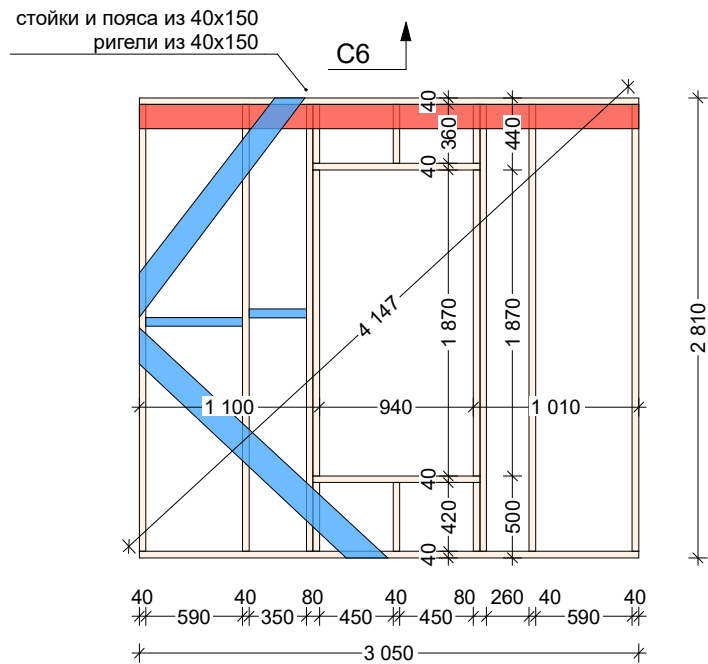
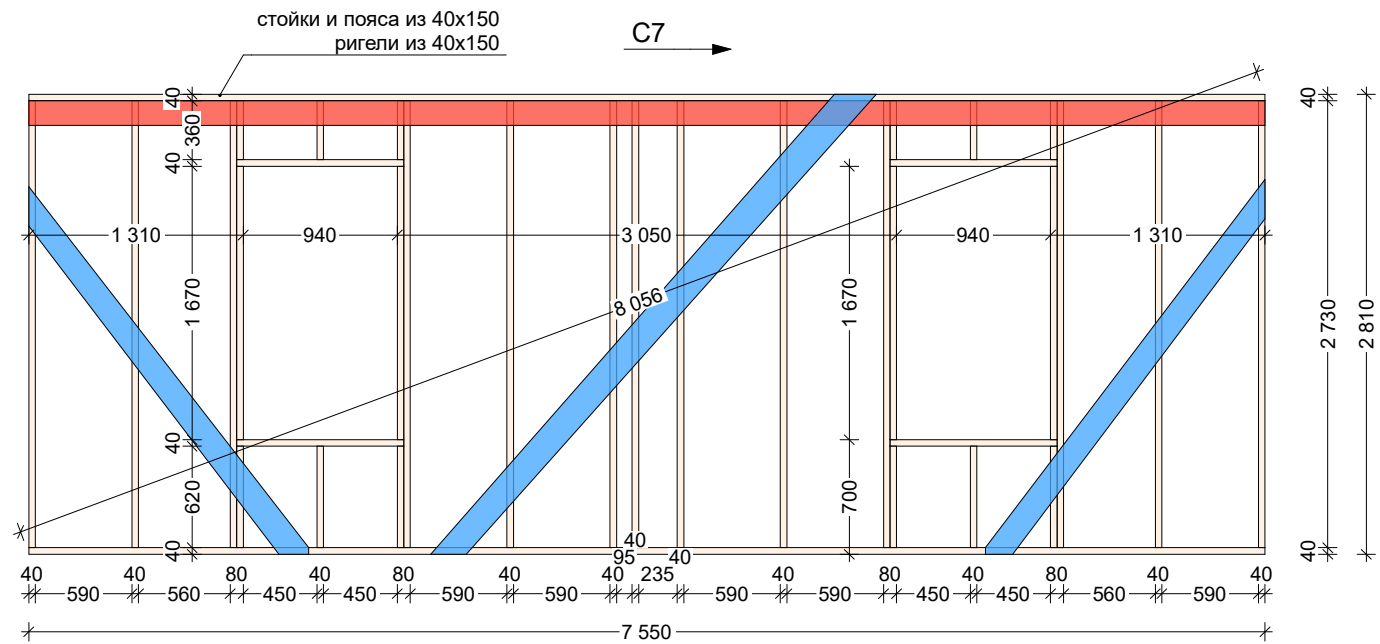
8

СОГЛАСОВАНО:

Взамен инв. N

Подпись и дата

Инв. N подл.



Примечание:
Для раскосов использовать доску 25x150

Ригель впиливать в стойки каркасов стен с внутренней стороны, раскосы - снаружи. на перегородках - произвольно

Каркас С6...С8

Лист

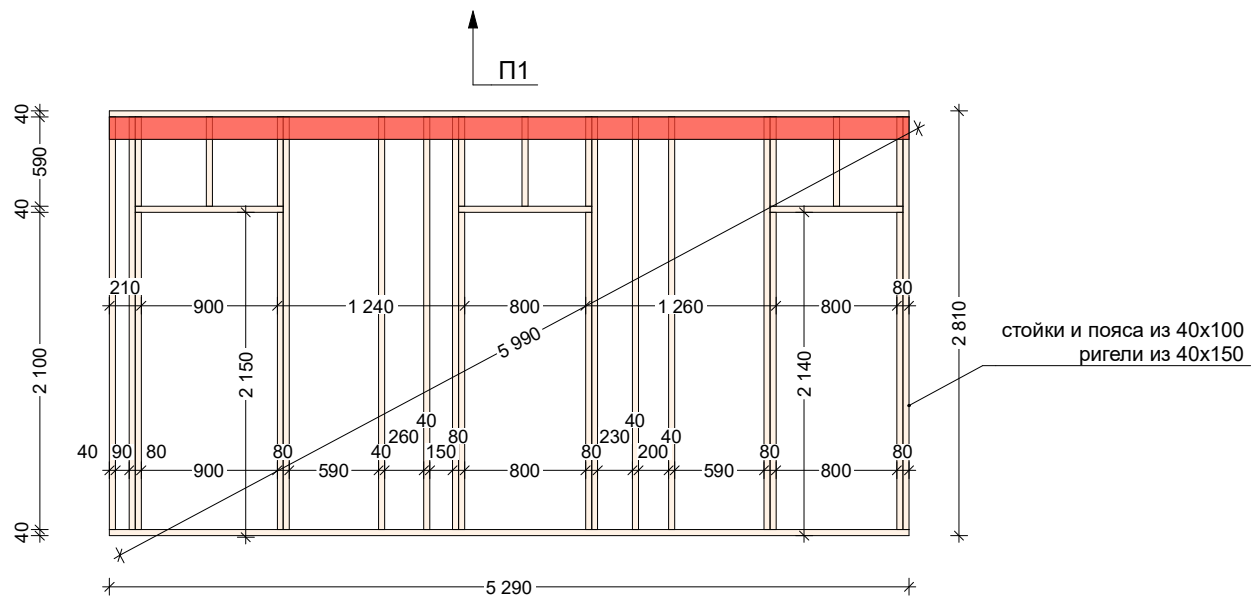
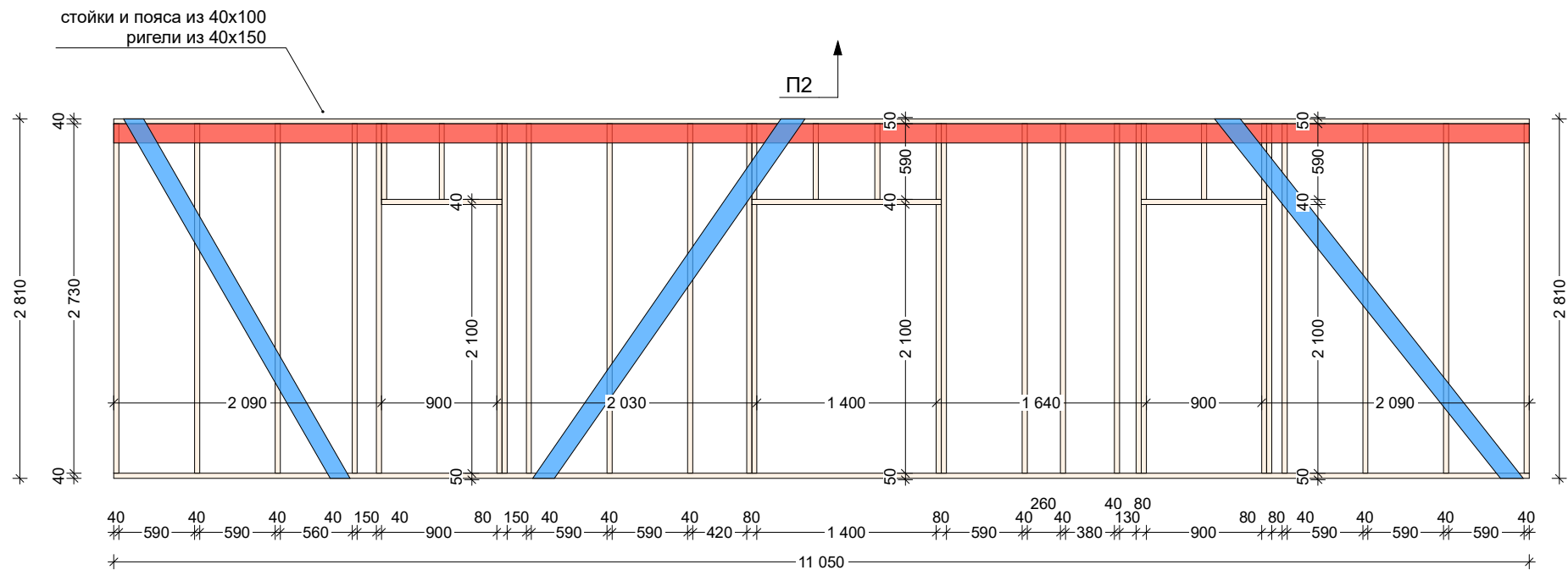
9

СОГЛАСОВАНО:

Взамен инв. N

Подпись и дата

Инв. N подл.



Примечание:
Для раскосов использовать доску 25x150

Каркас П1, П2

Лист

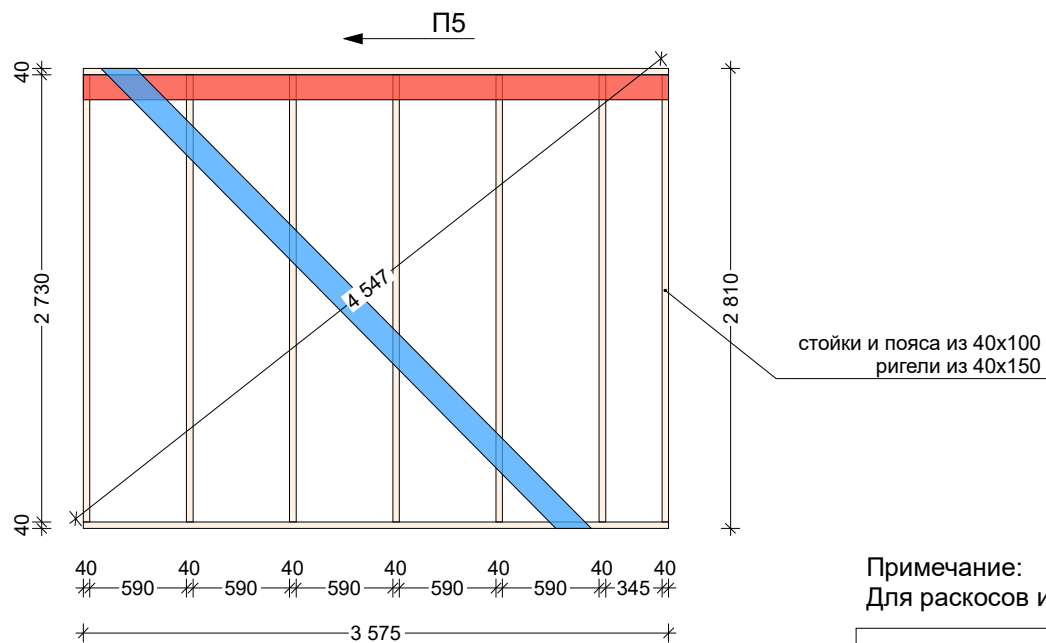
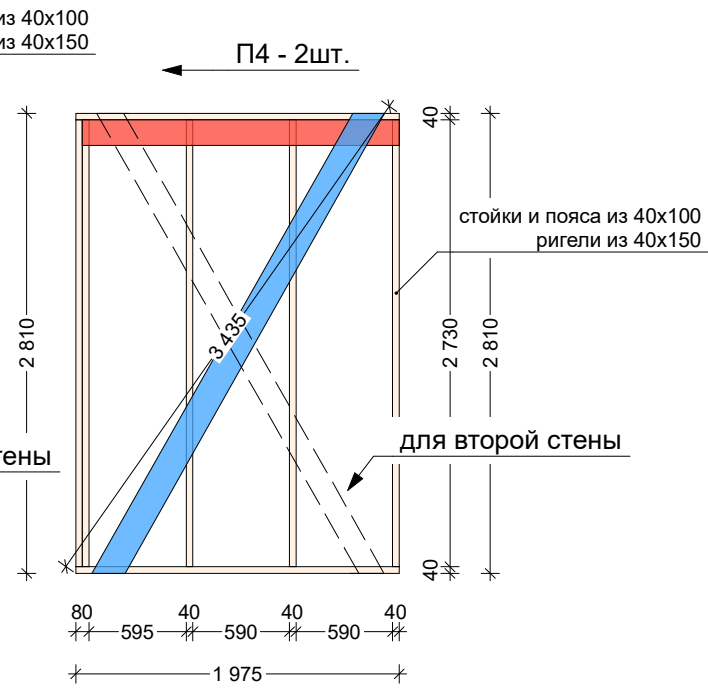
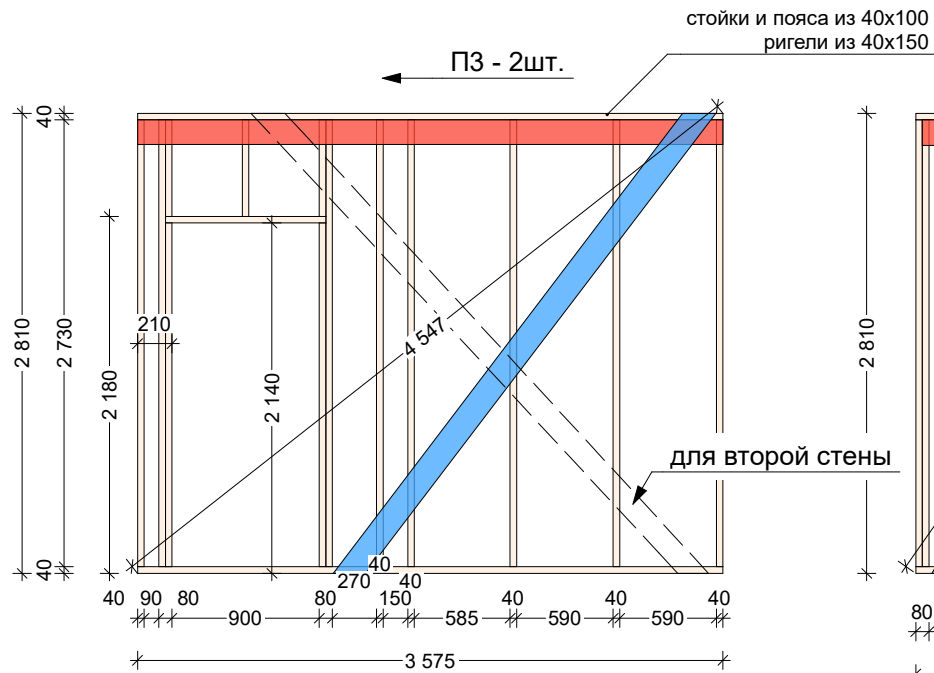
10

СОГЛАСОВАНО:

Взамен инв. N

Подпись и дата

Инв. N подл.



Примечание:
Для раскосов использовать доску 25x150

Каркас П3...П5

Лист

11

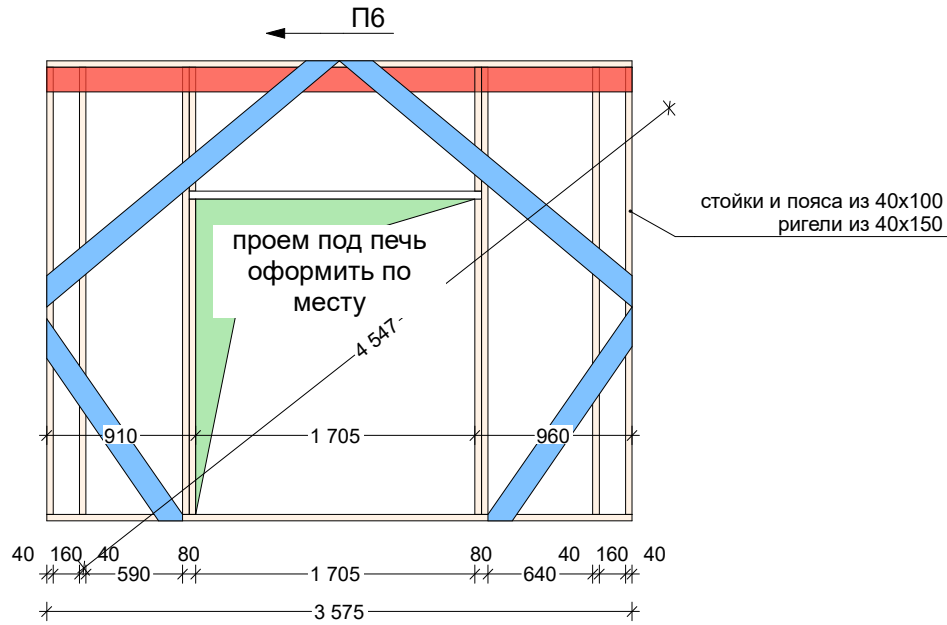
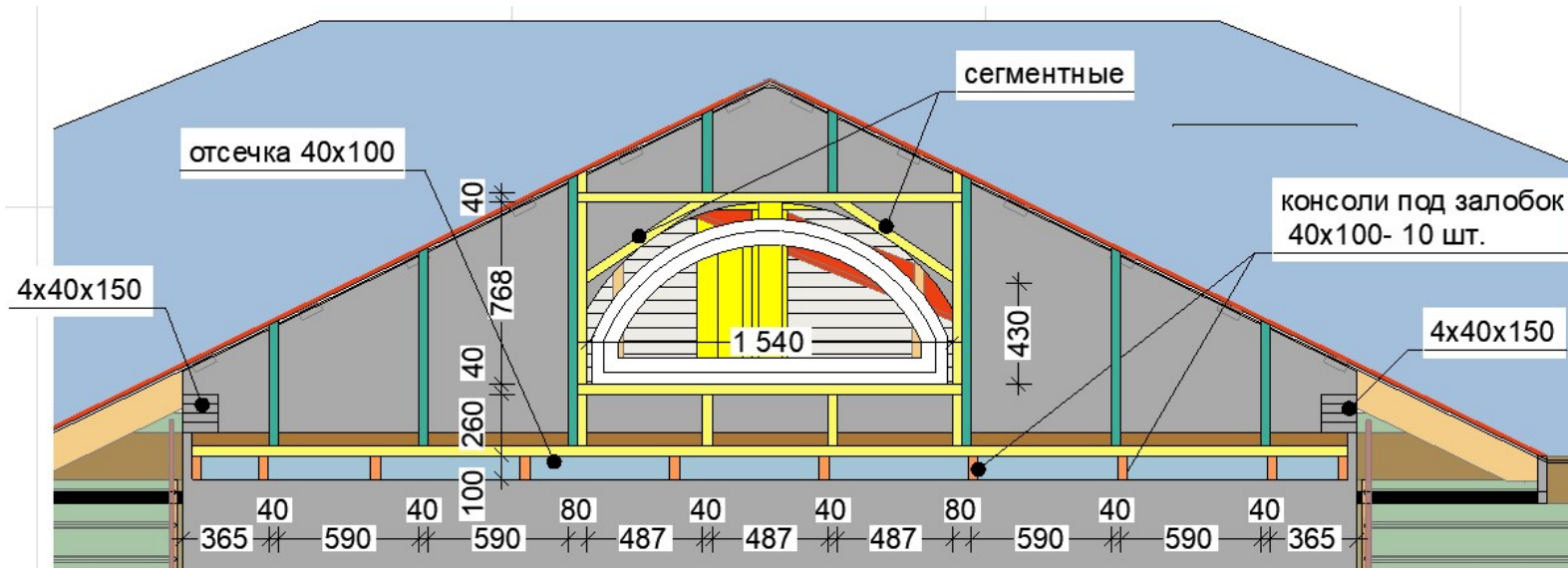


Схема фронтона



Примечание:
Для раскосов использовать доску 25x150

Каркас П6

СОГЛАСОВАНО:

Взамен инв. N

Подпись и дата

Инв. N подл.

СОГЛАСОВАНО:

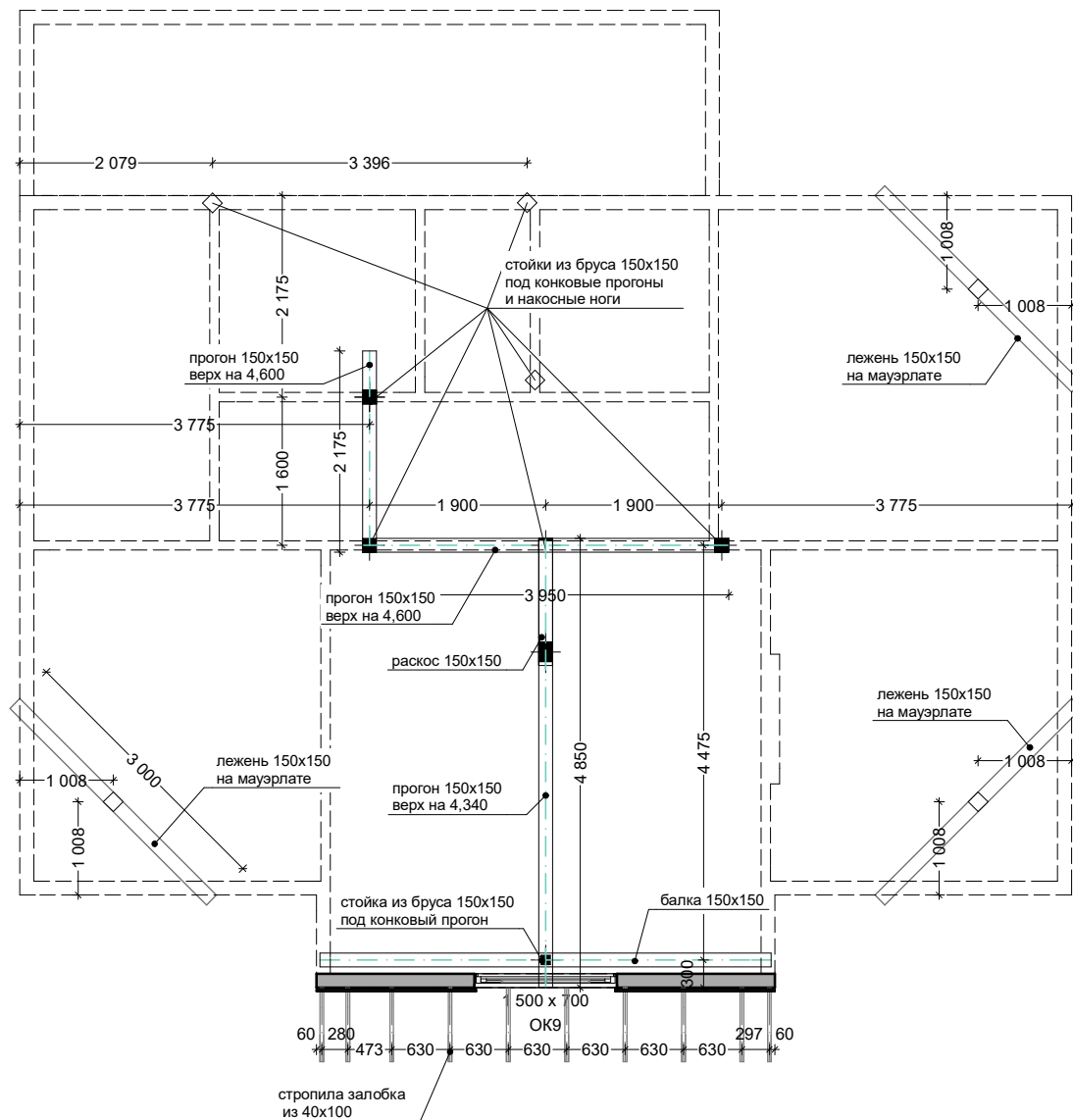
Взамен инв. N

Подпись и дата

Инв. N подл.



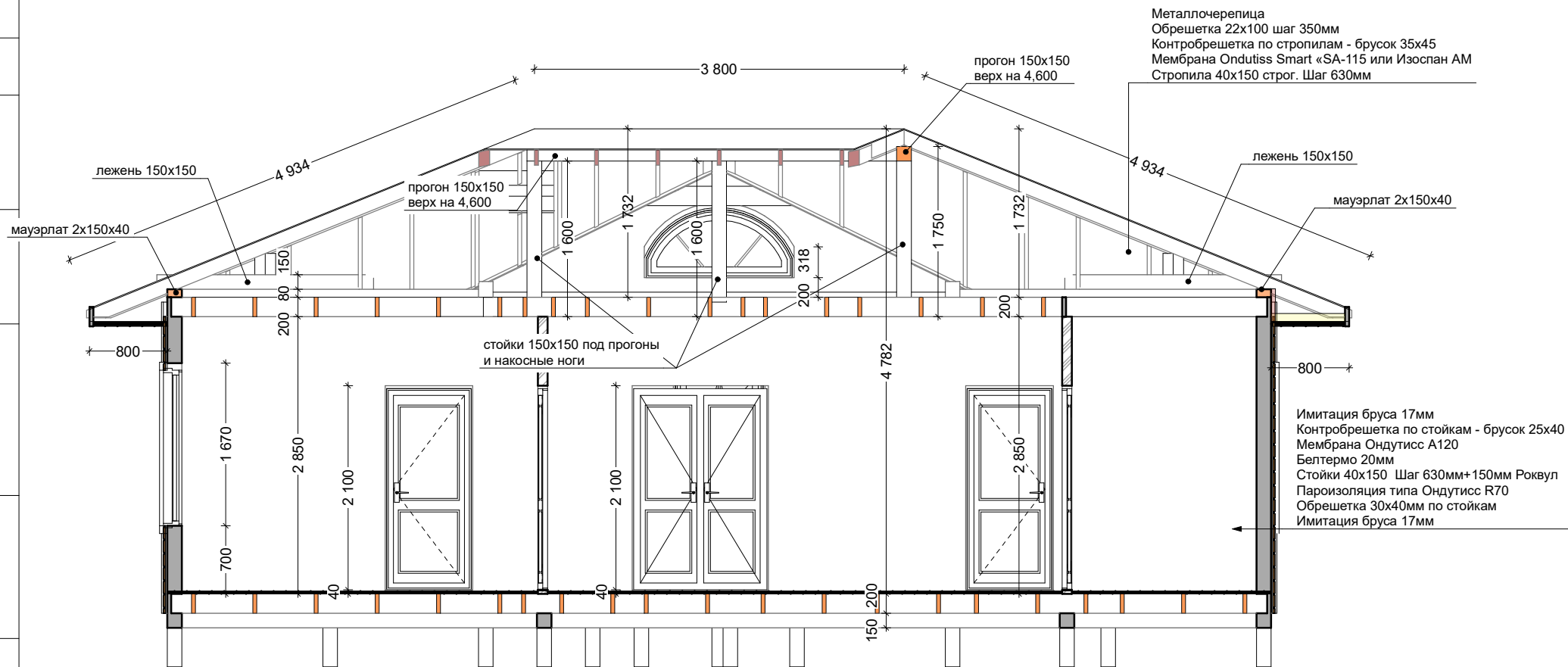
6



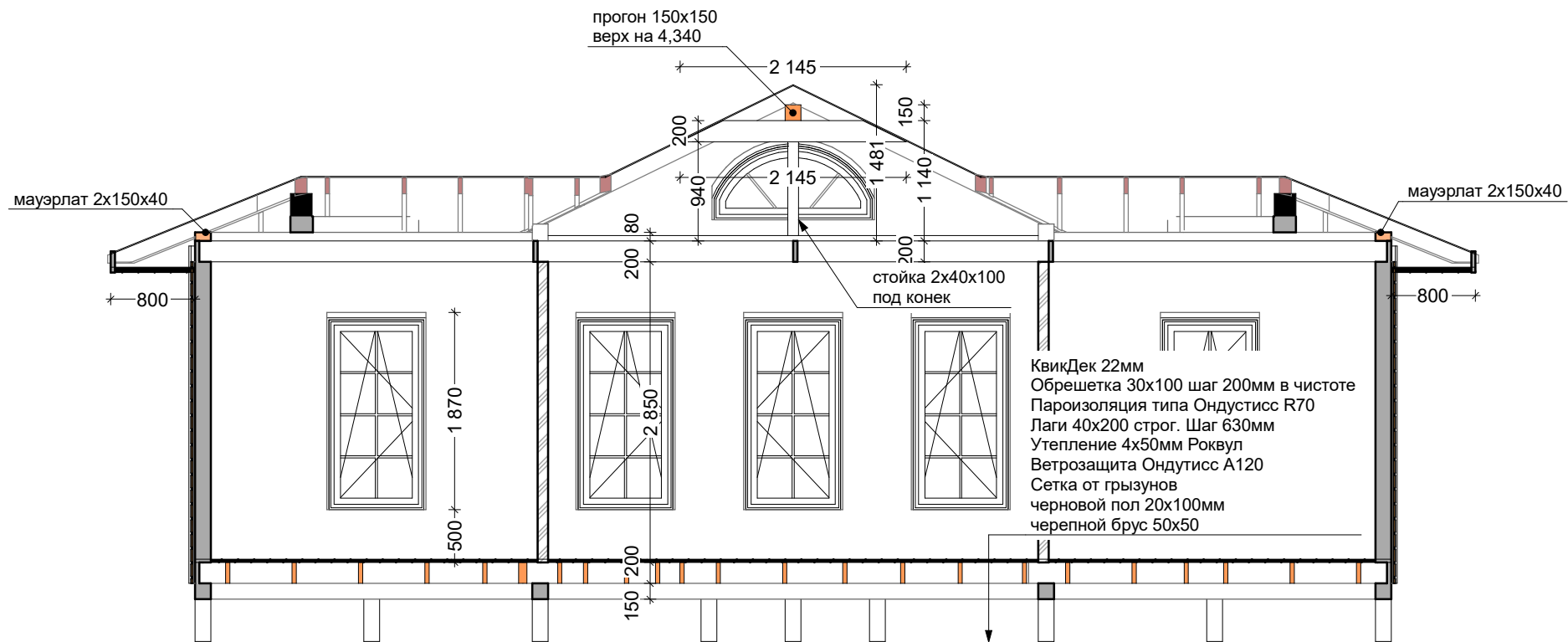
План стен 2го света

Лист

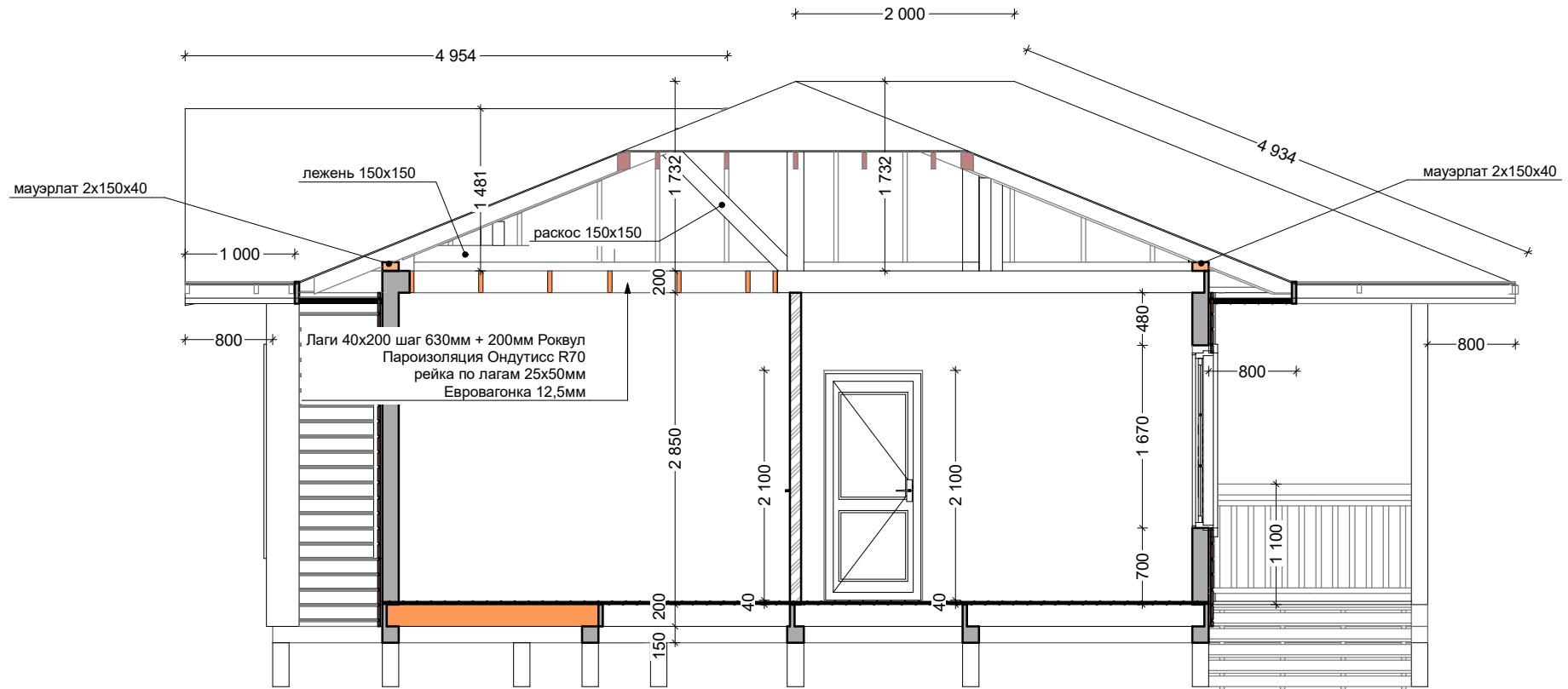
14



Разрез 1-1



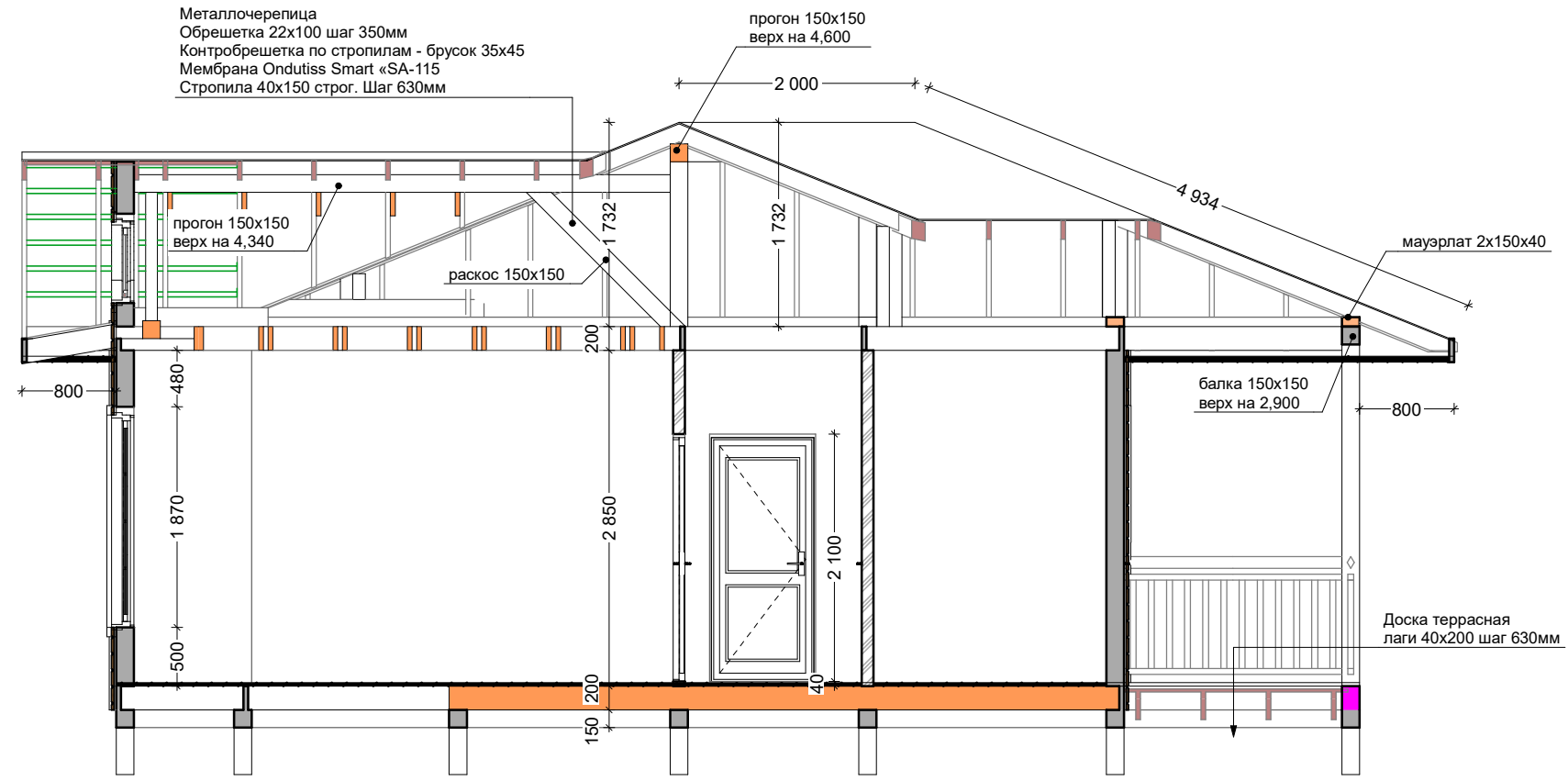
Разрез 2-2



Разрез 3-3

СОГЛАСОВАНО:

Металлочерепица
Обрешетка 22x100 шаг 350мм
Контробрешетка по стропилам - брусок 35x45
Мембрана Ondutiss Smart «SA-115
Стропила 40x150 строг. Шаг 630мм



Взамен инв. N

Подпись и дата

Инв. N подл.

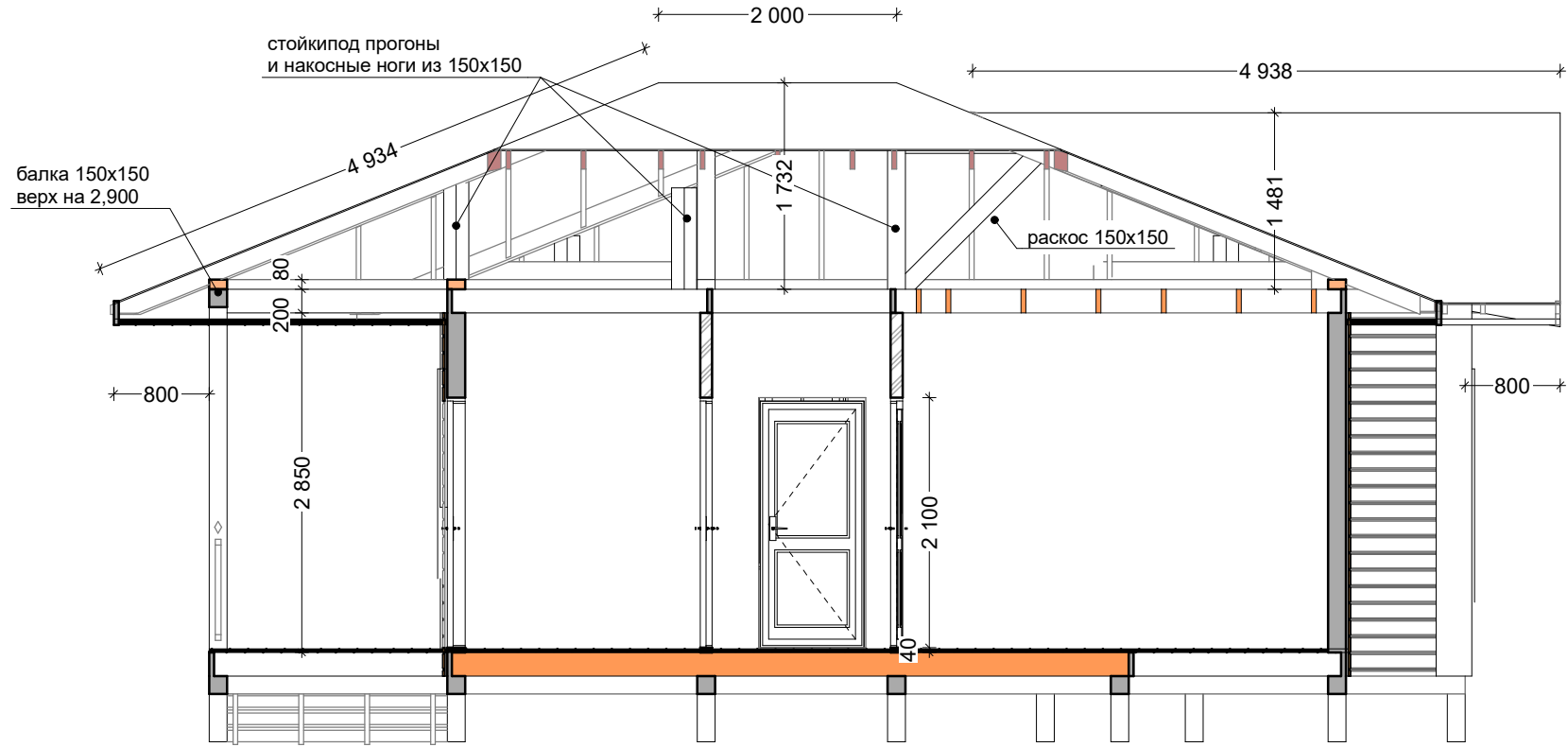
Разрез 4-4

СОГЛАСОВАНО:

Взамен инв. N

Подпись и дата

Инв. N подл.



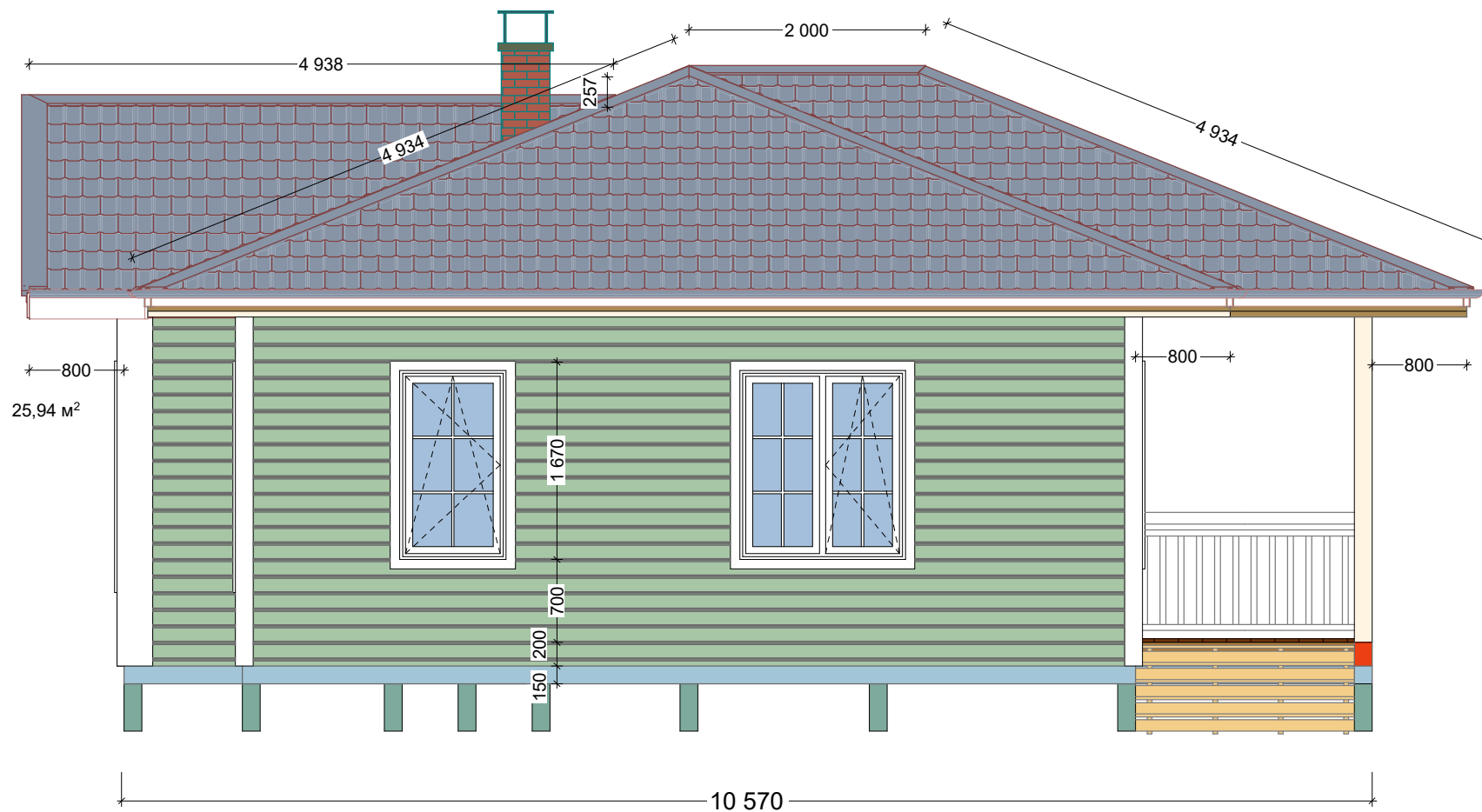
Разрез 5-5

СОГЛАСОВАНО:

Взамен инв. N

Подпись и дата

Инв. N подл.



Фасад Ф1

Лист

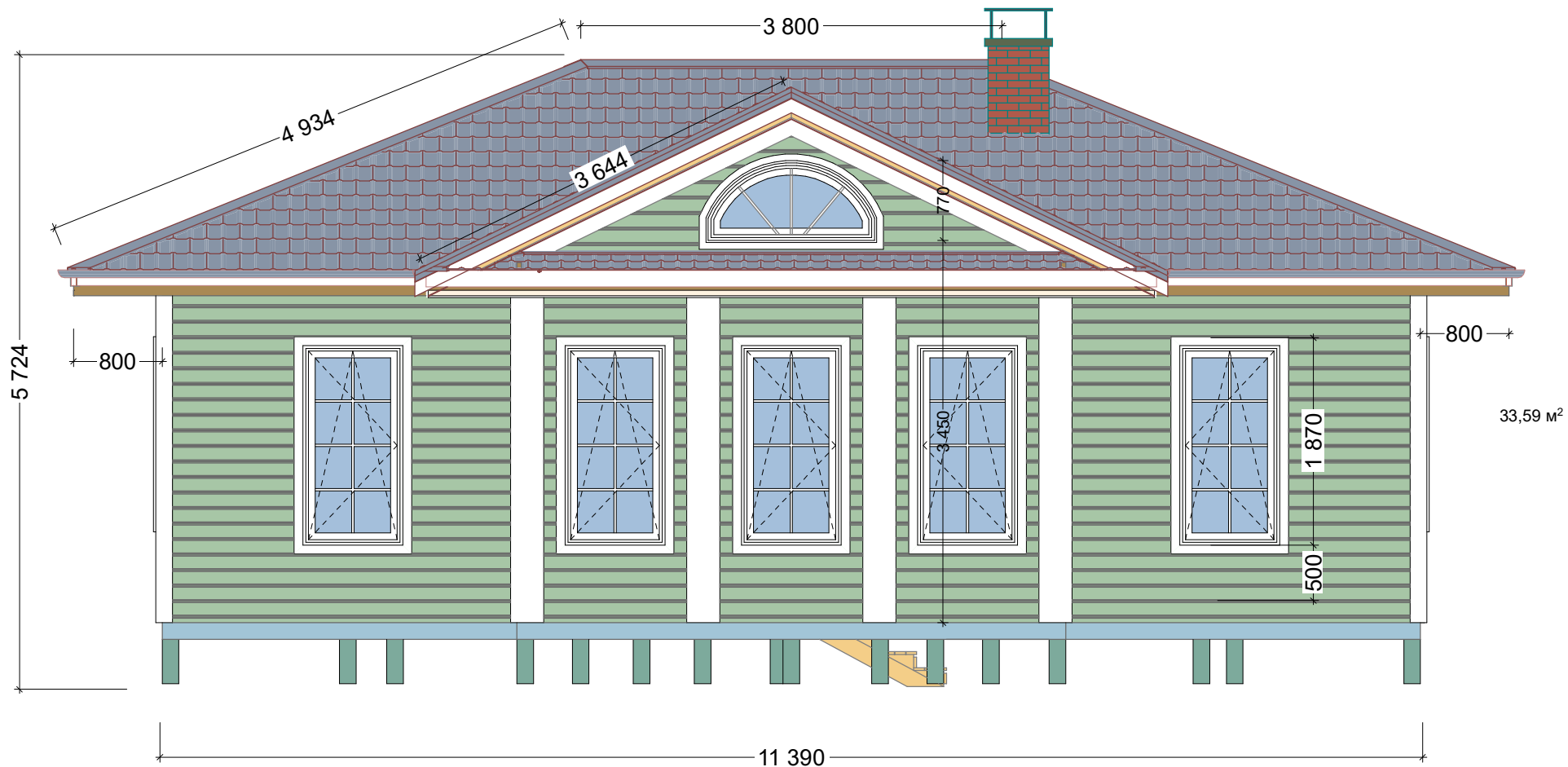
21

СОГЛАСОВАНО:

Взамен инв. N

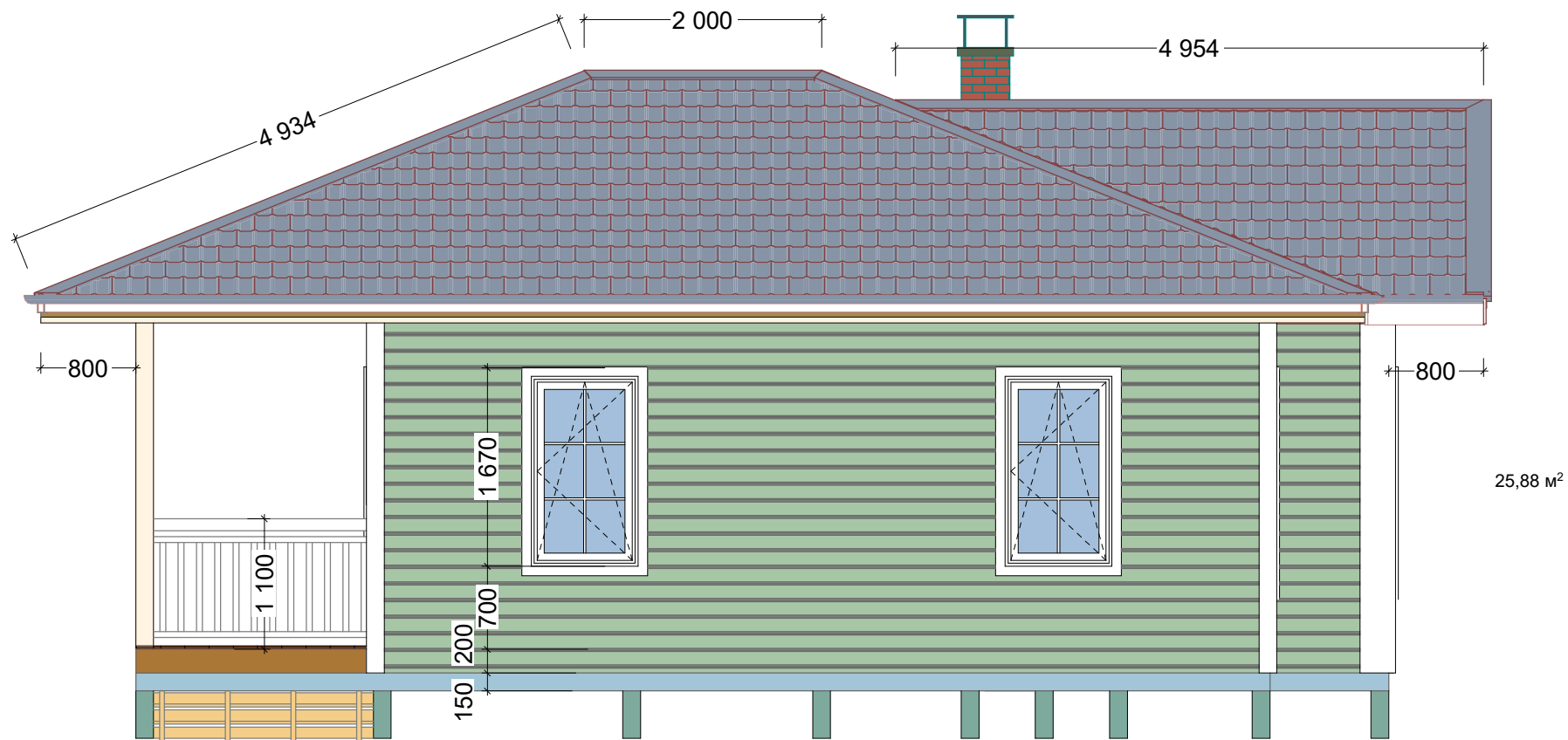
Подпись и дата

Инв. N подл.



Фасад Ф2

СОГЛАСОВАНО:



Взамен инв. N

Подпись и дата

Инв. N подл.

Фасад Ф3

Лист

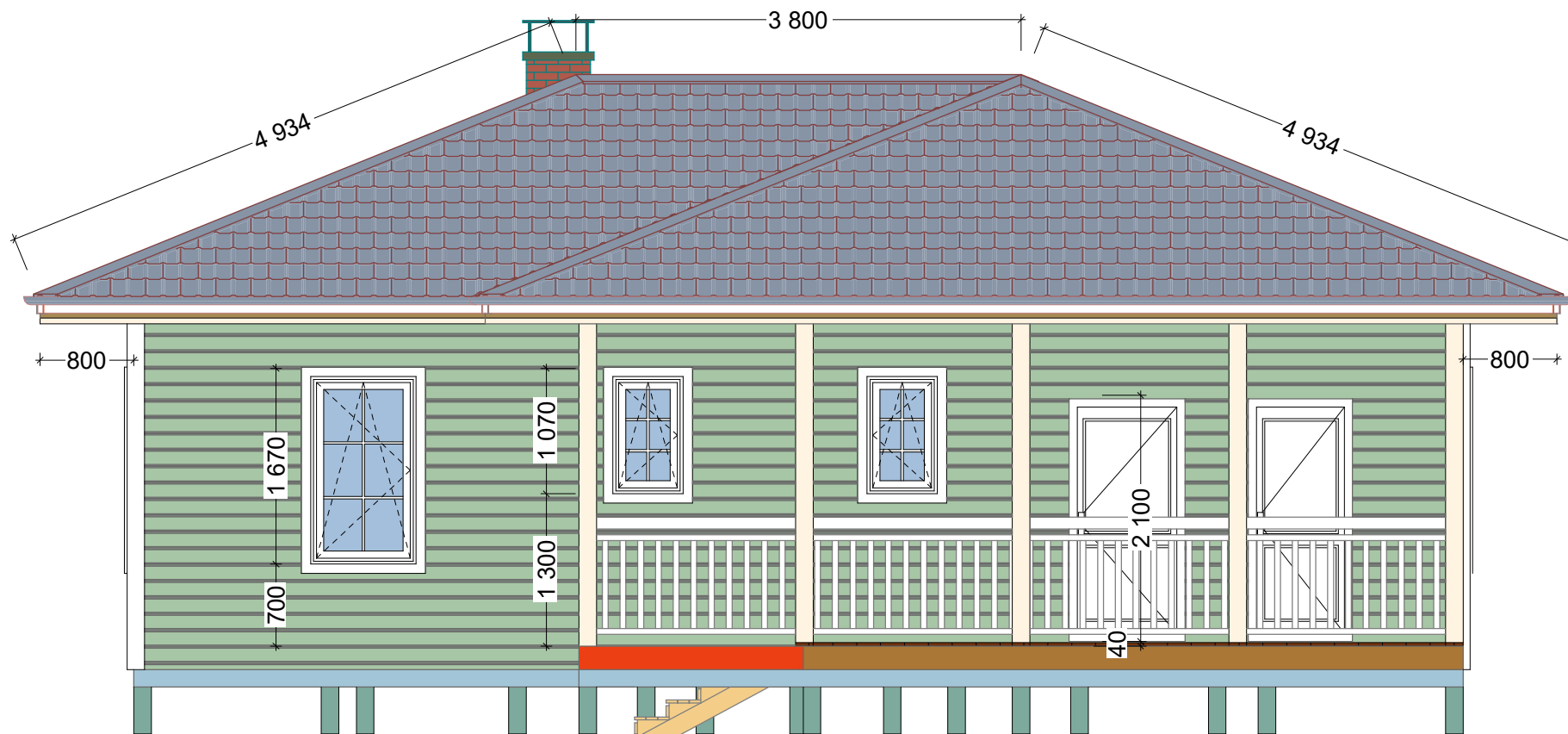
23

СОГЛАСОВАНО:

Взамен инв. N

Подпись и дата

Инв. N подл.

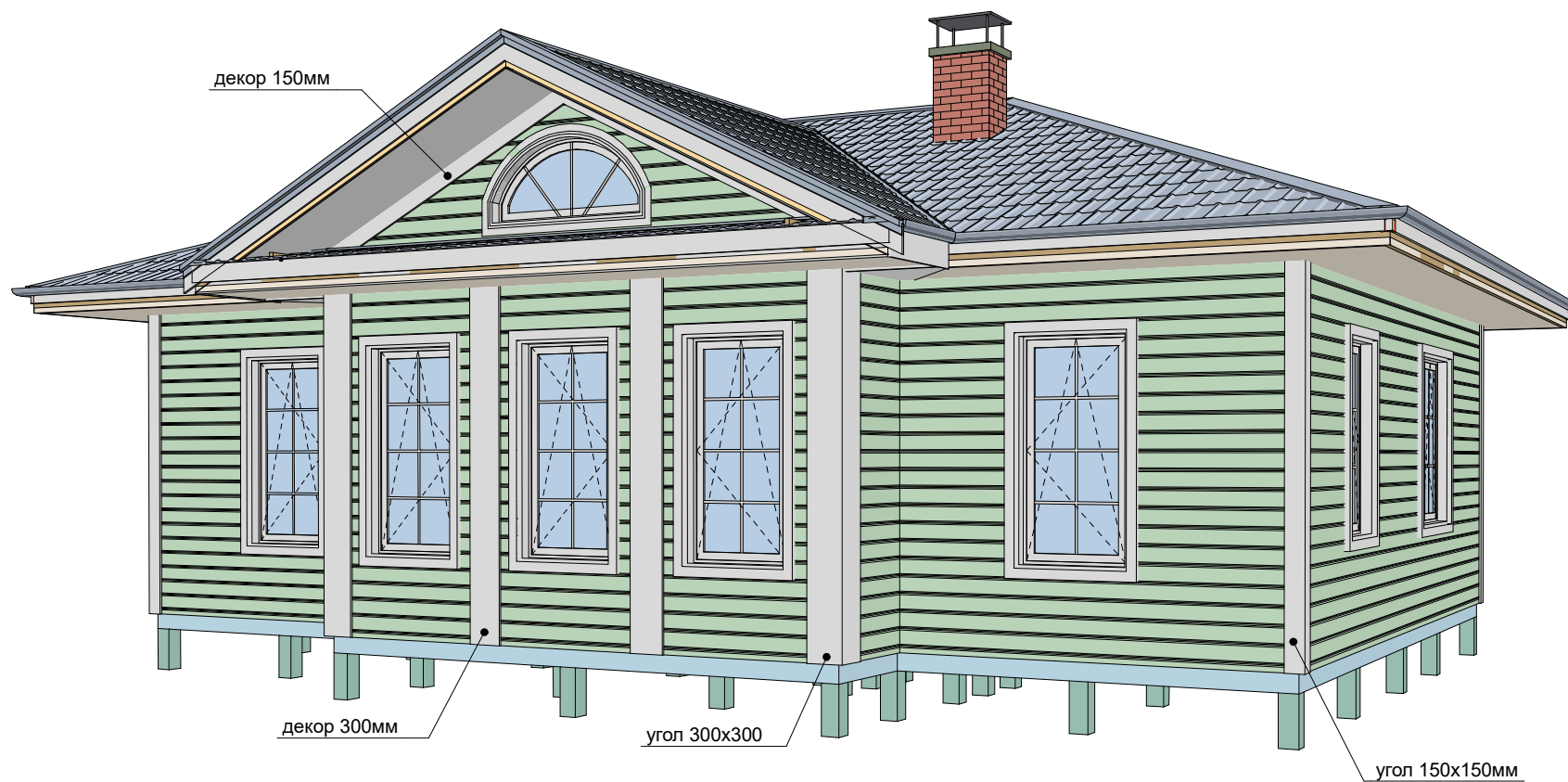


34,05 м²

Фасад Ф4

Лист

24



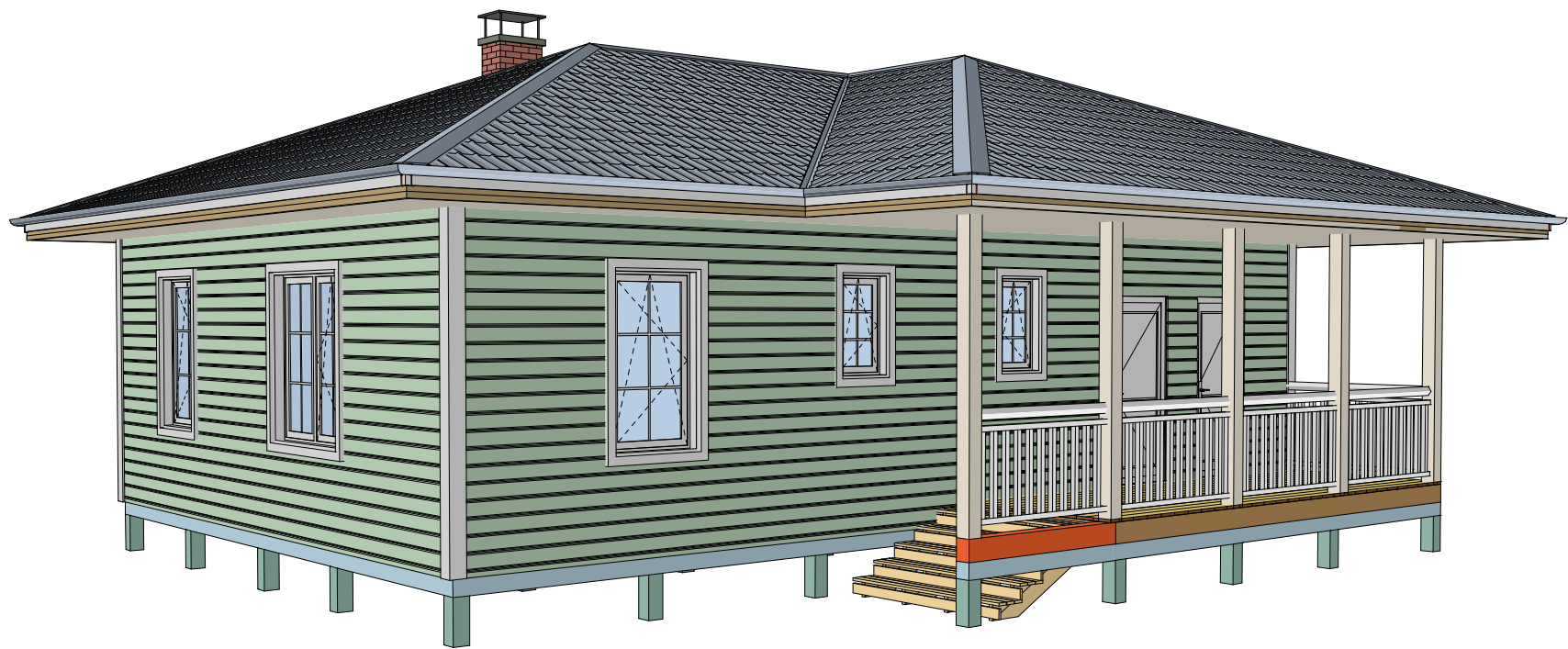
Общий вид

СОГЛАСОВАНО:

Взамен инв. N

Подпись и дата

Инв. N подл.



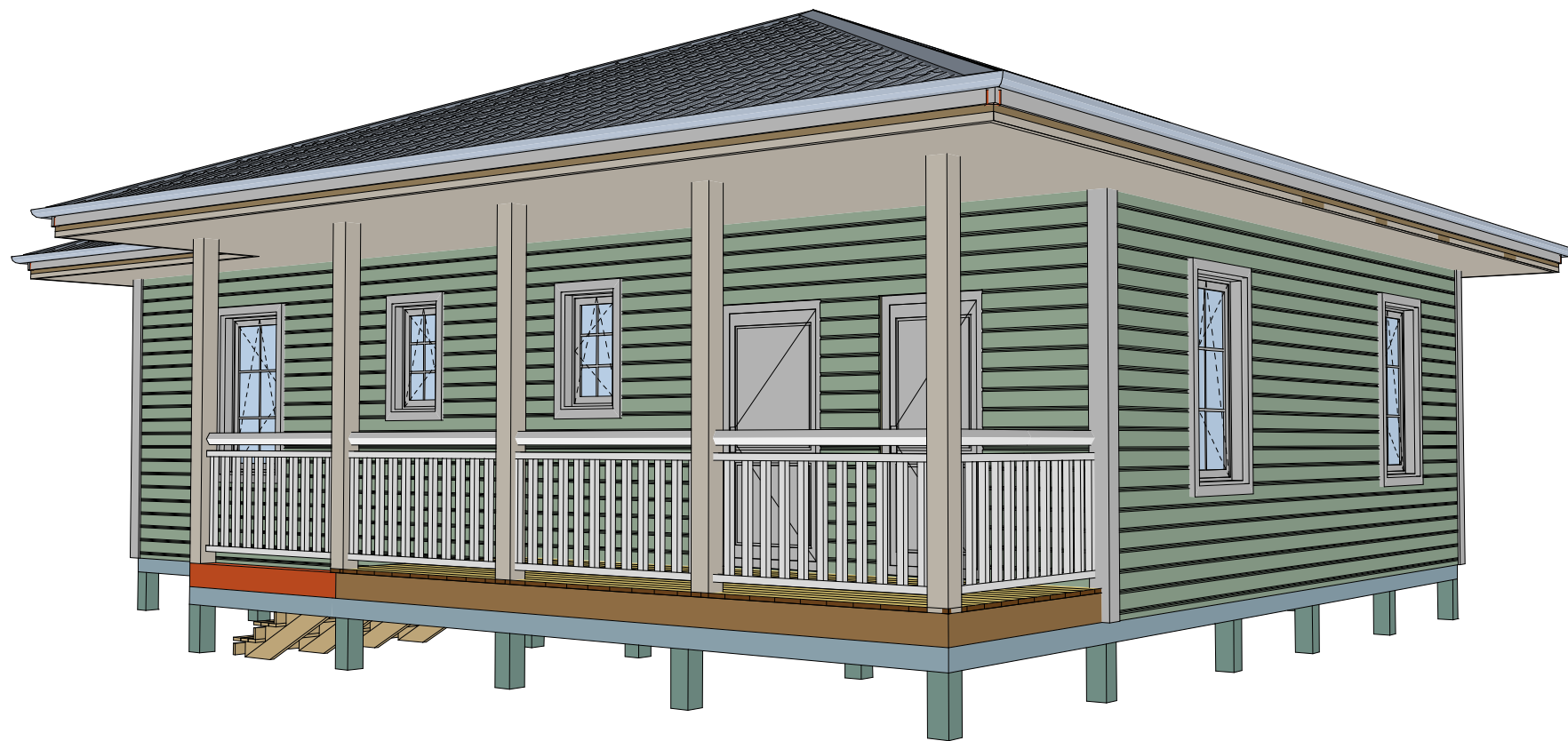
Общий вид

СОГЛАСОВАНО:

Взамен инв. N

Подпись и дата

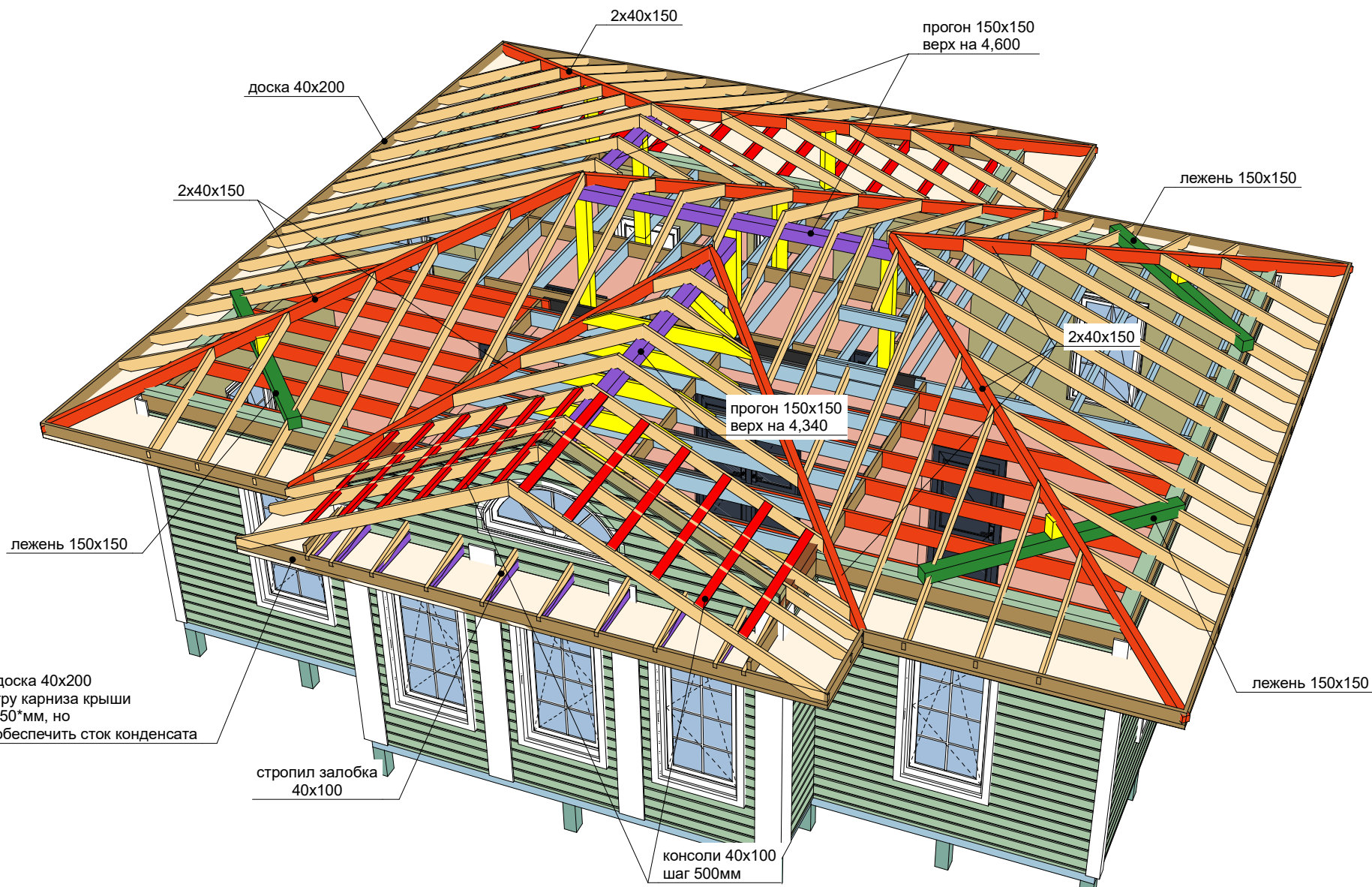
Инв. N подл.



Общий вид

Лист

27



строганая доска 40x200
по периметру карниза крыши
верх на 2,950*мм, но
так чтобы обеспечить сток конденсата

В случае применения консолей для лобовых стропил
вынос конька и мауэрлата можно обрезать

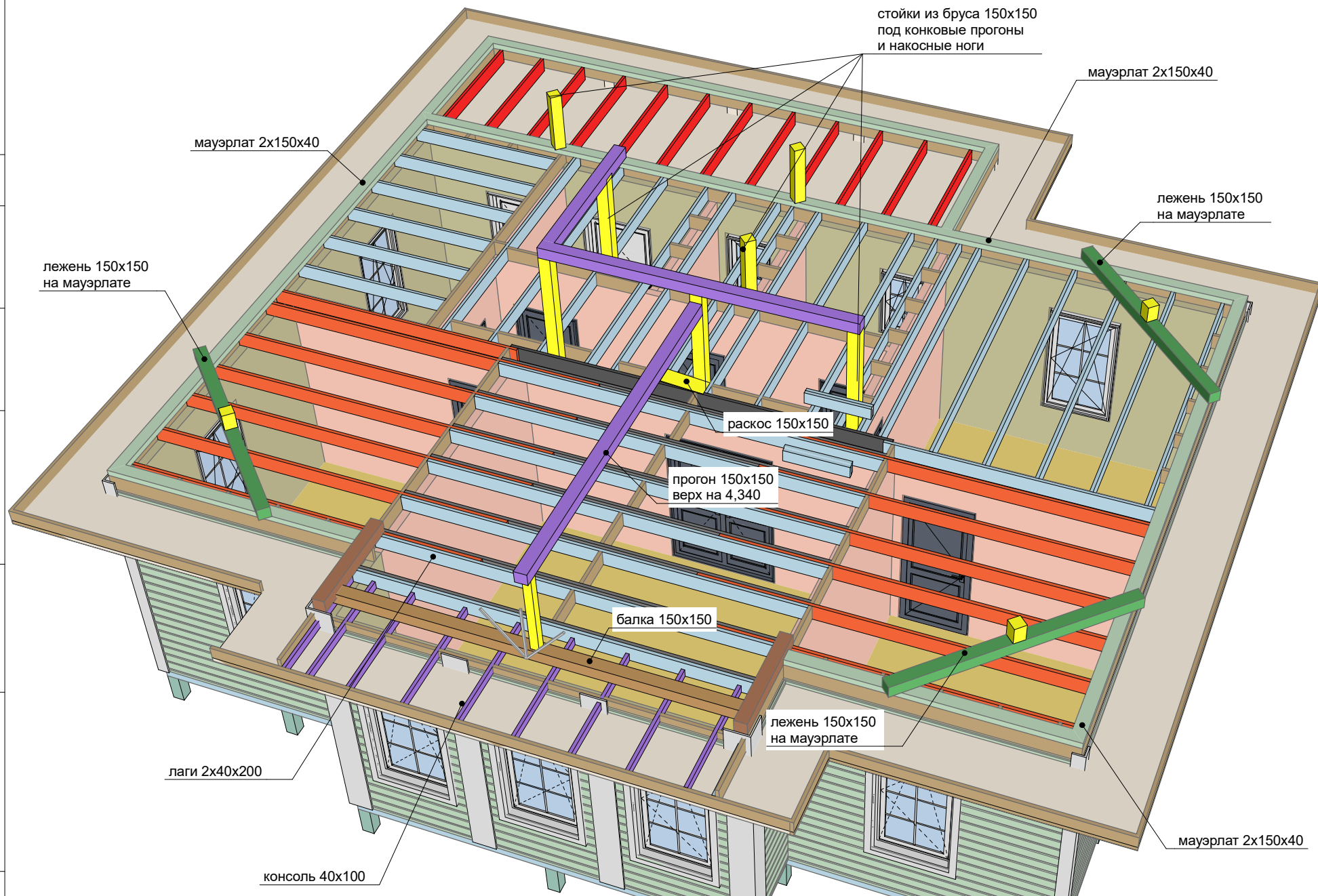
Общий вид на стропила

СОГЛАСОВАНО:

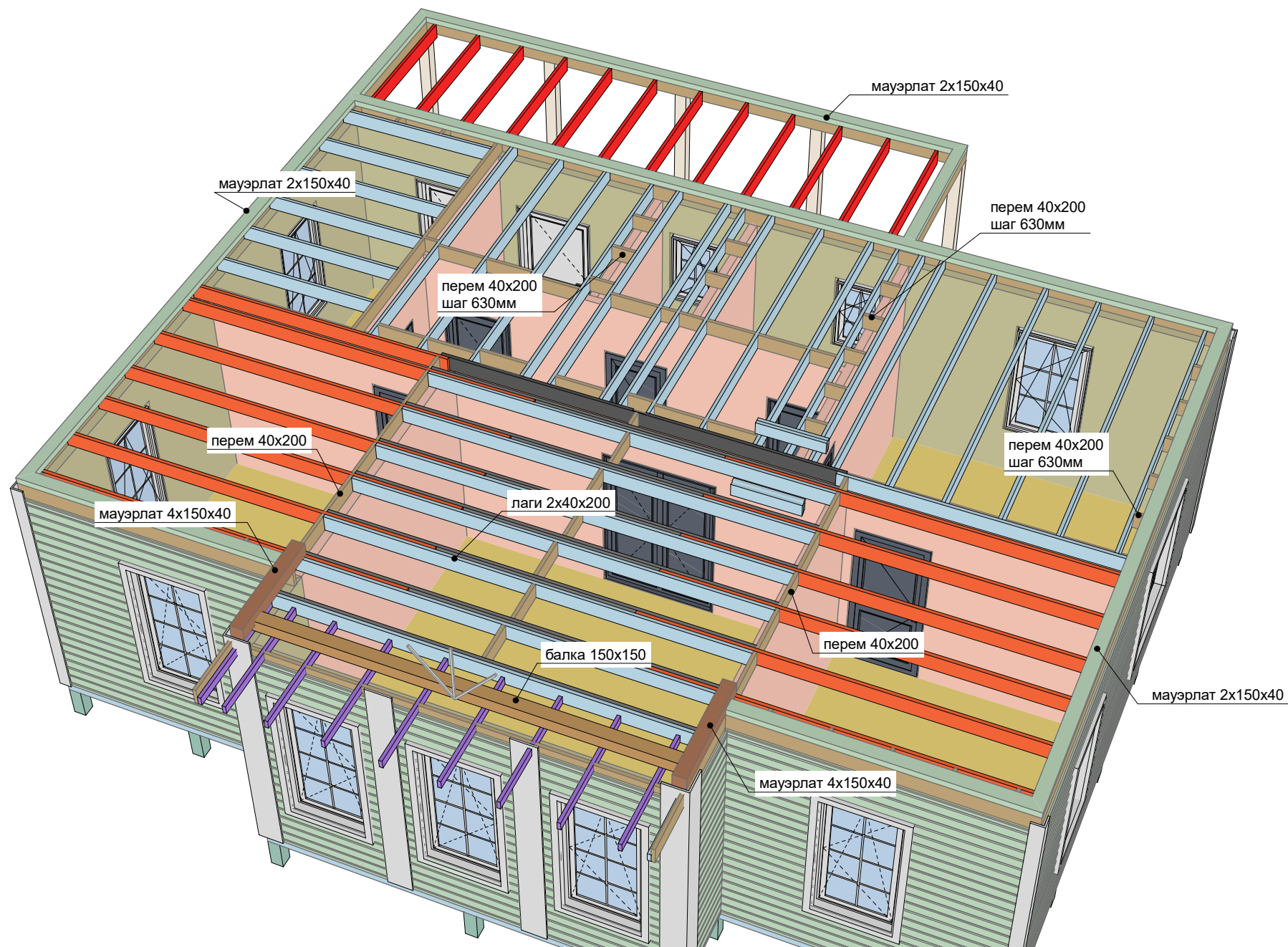
Взамен инв. N

Подпись и дата

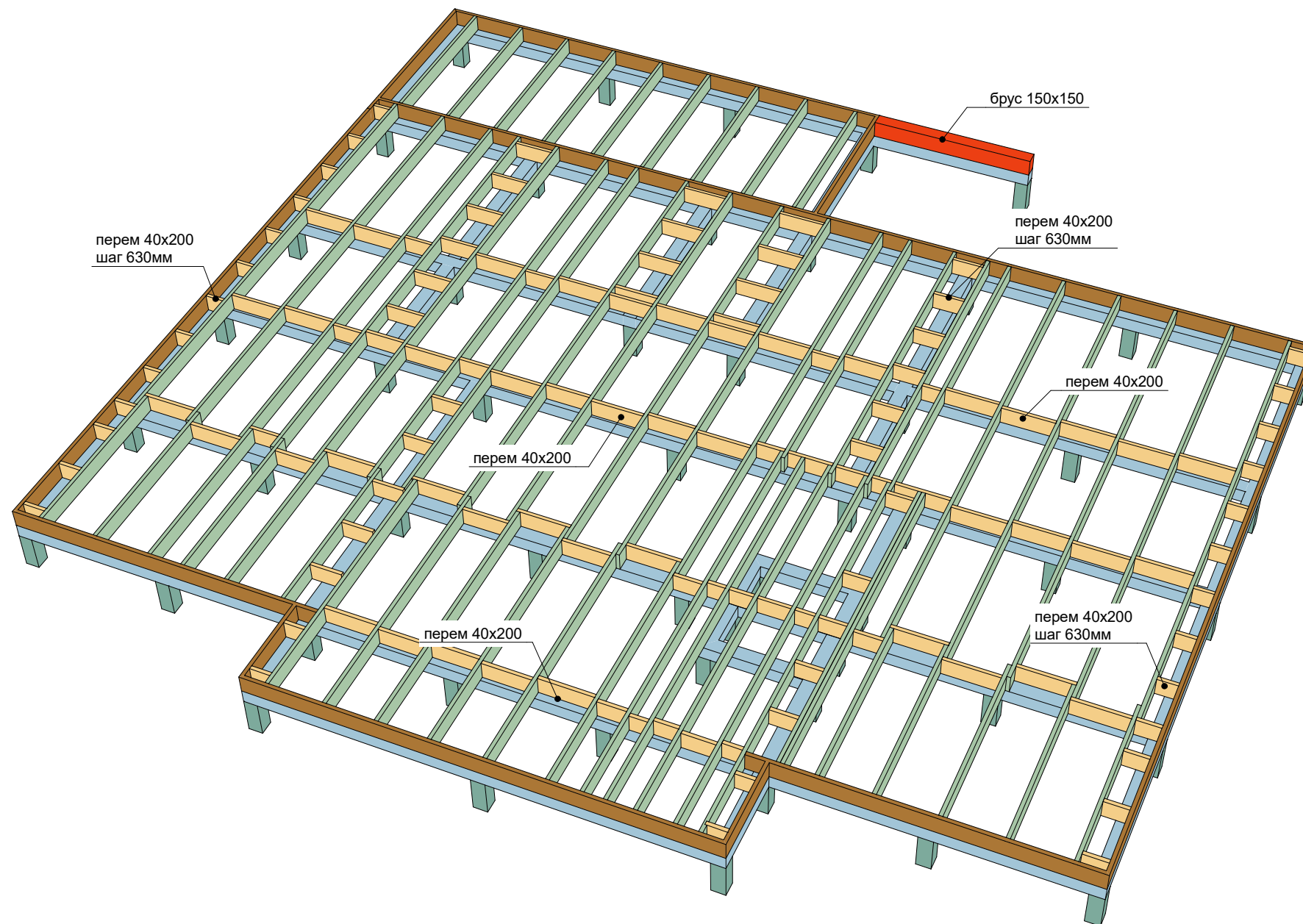
Инв. N подл.



Общий вид на подстропильные конструкции



Общий вид на лаги перекрытия



Общий вид на лаги 1 этажа

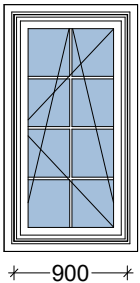
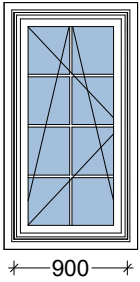
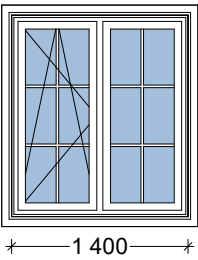
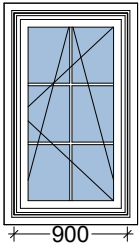
СОГЛАСОВАНО:

Взамен инв. N

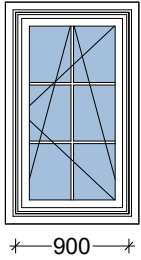
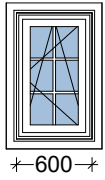
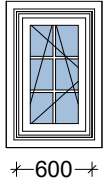
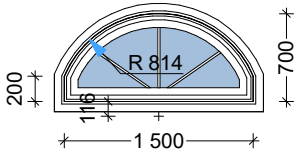
Подпись и дата

Инв. N подл.

Ведомость оконных блоков

Поз.	Вид изнутри	Размеры блока ШхВ,мм	Кол-во
OK1		900x1 800	2
OK2		900x1 800	3
OK3		1 400x1 600	1
OK4		900x1 600	2

Ведомость оконных блоков

Поз.	Вид изнутри	Размеры блока ШхВ,мм	Кол-во
OK5		900x1 600	2
OK6		600x1 000	1
OK7		600x1 000	1
OK9		1 500x700	1

Направление открывания створок уточнить при заказе на производство

Размеры оконных блоков уточнить перед заказом, измерив фактические размеры проемов

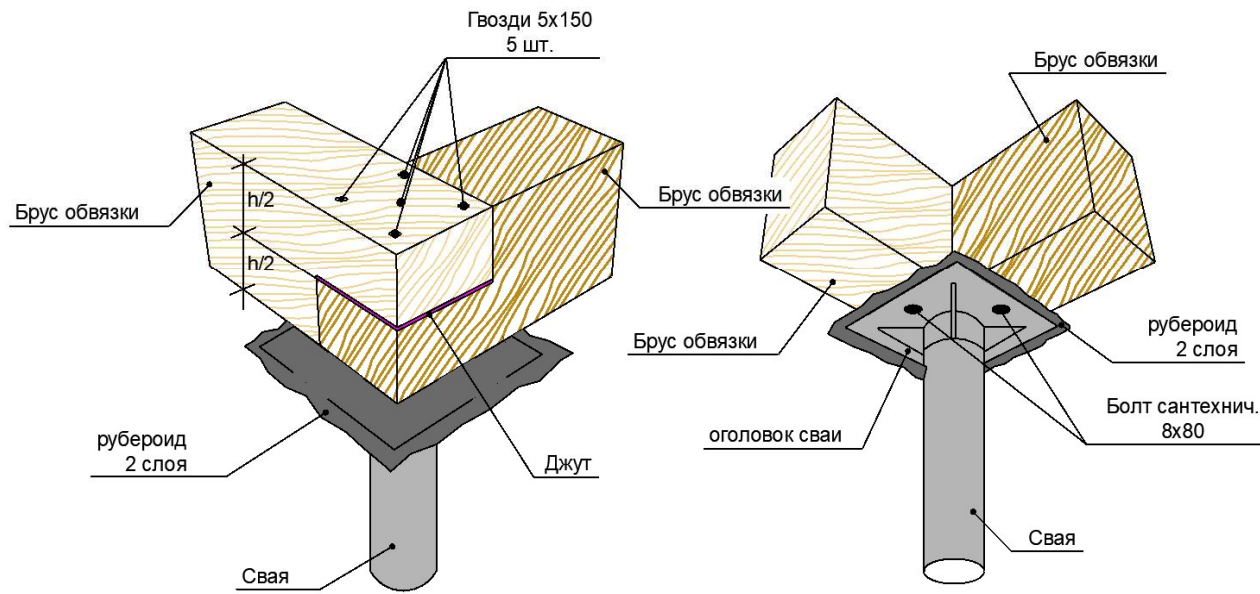
На фронтонах установить вентрешетки 200x200мм

Ведомость оконных блоков

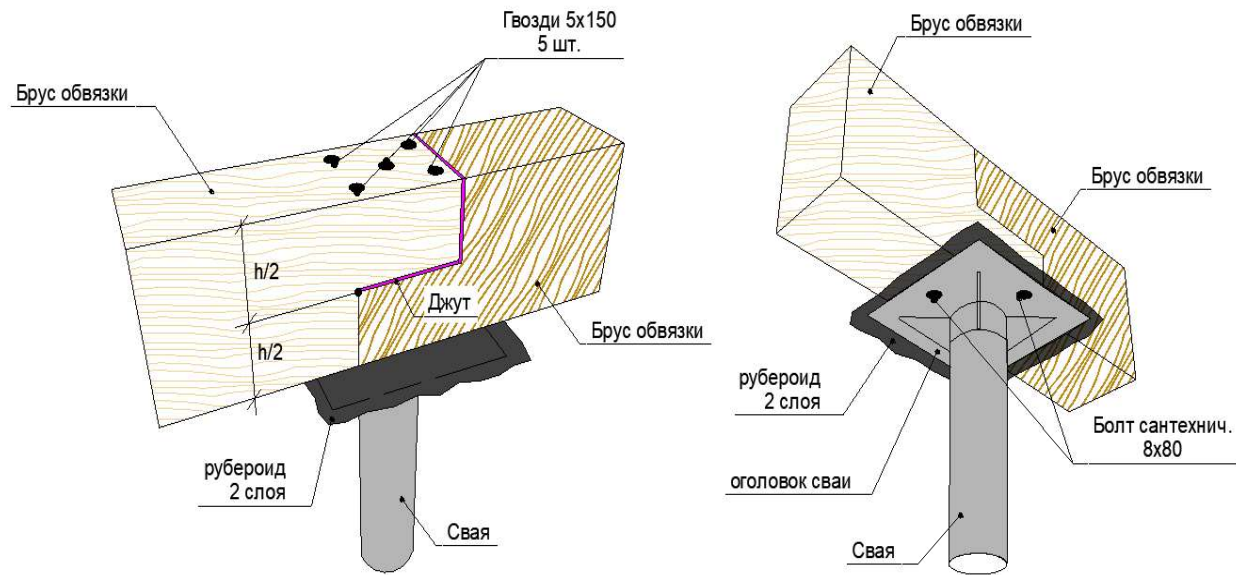
Лист

33

Угловое соединение бруса обвязки



Продольное соединение бруса обвязки



Т-образное соединение бруса обвязки

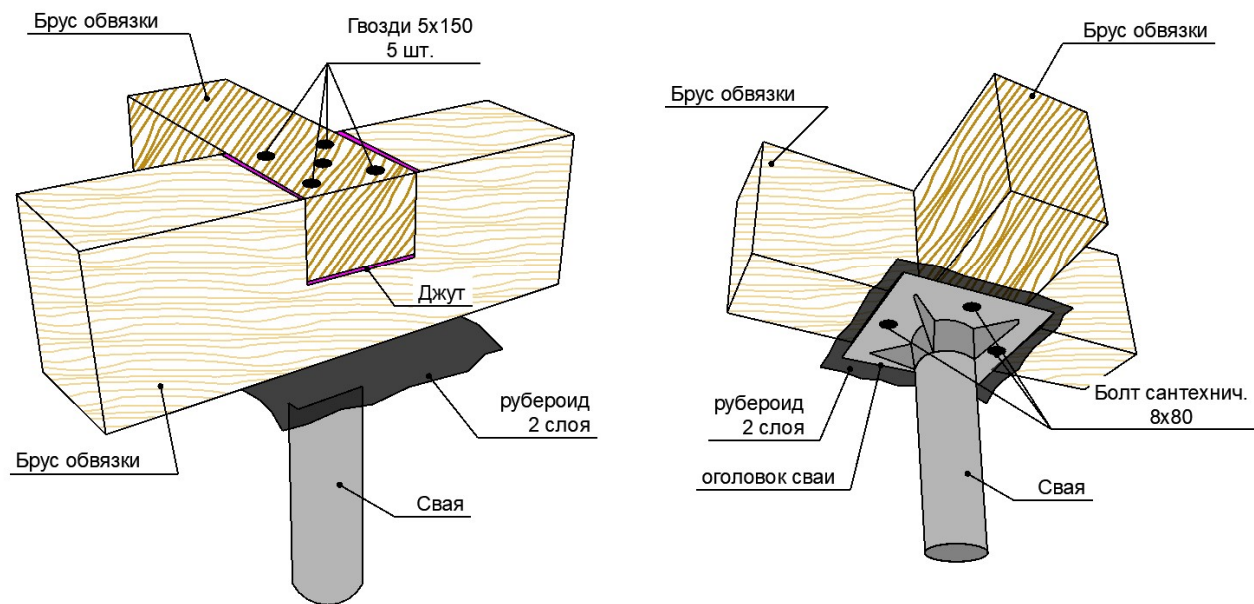


Схема опирания стен и перегородок на конструкцию перекрытия

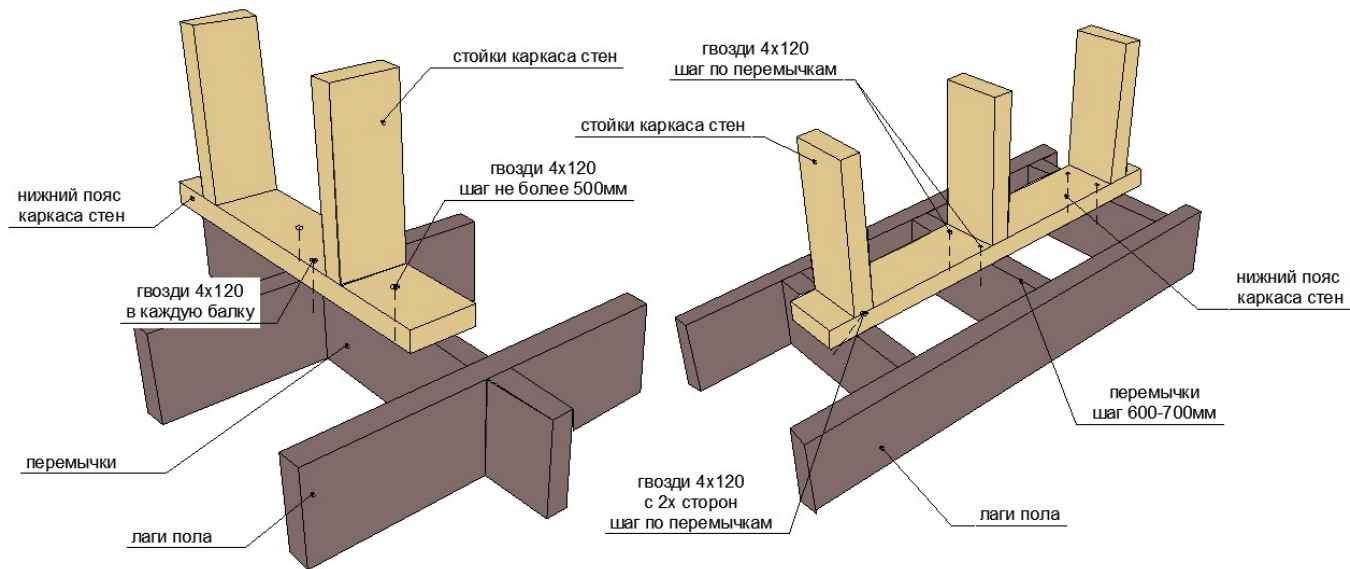


Схема опирания балочного перекрытия на каркасные стены

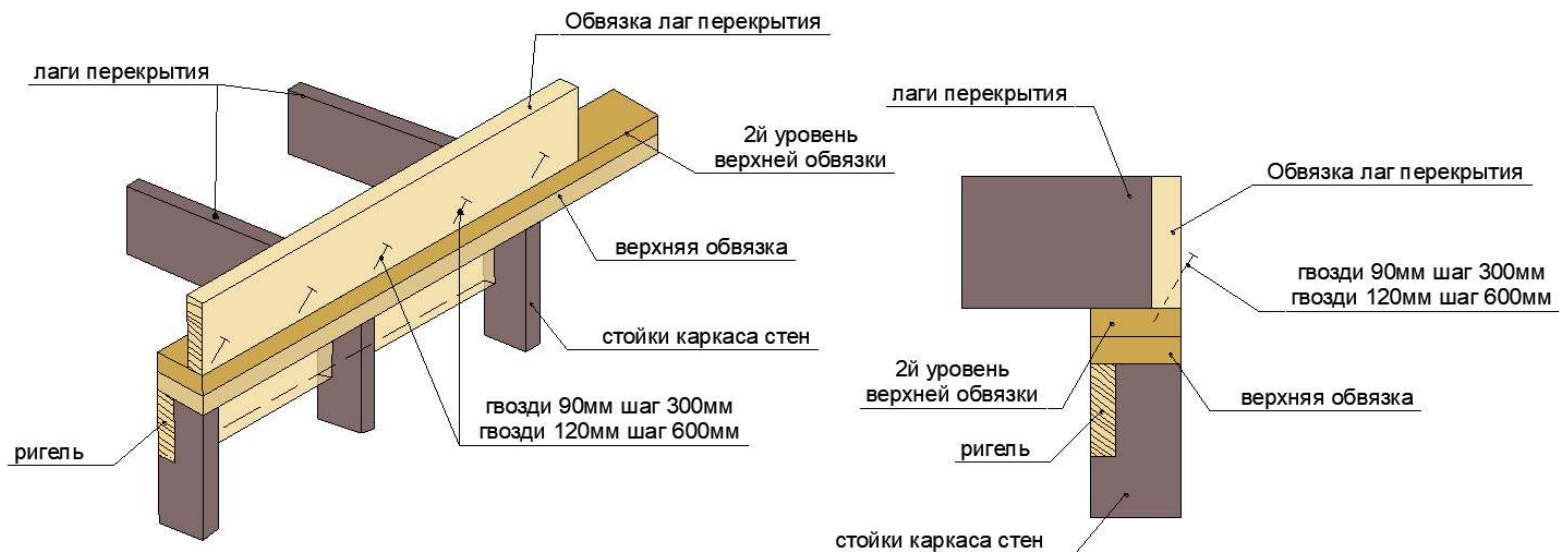


Схема крепления балок перекрытия

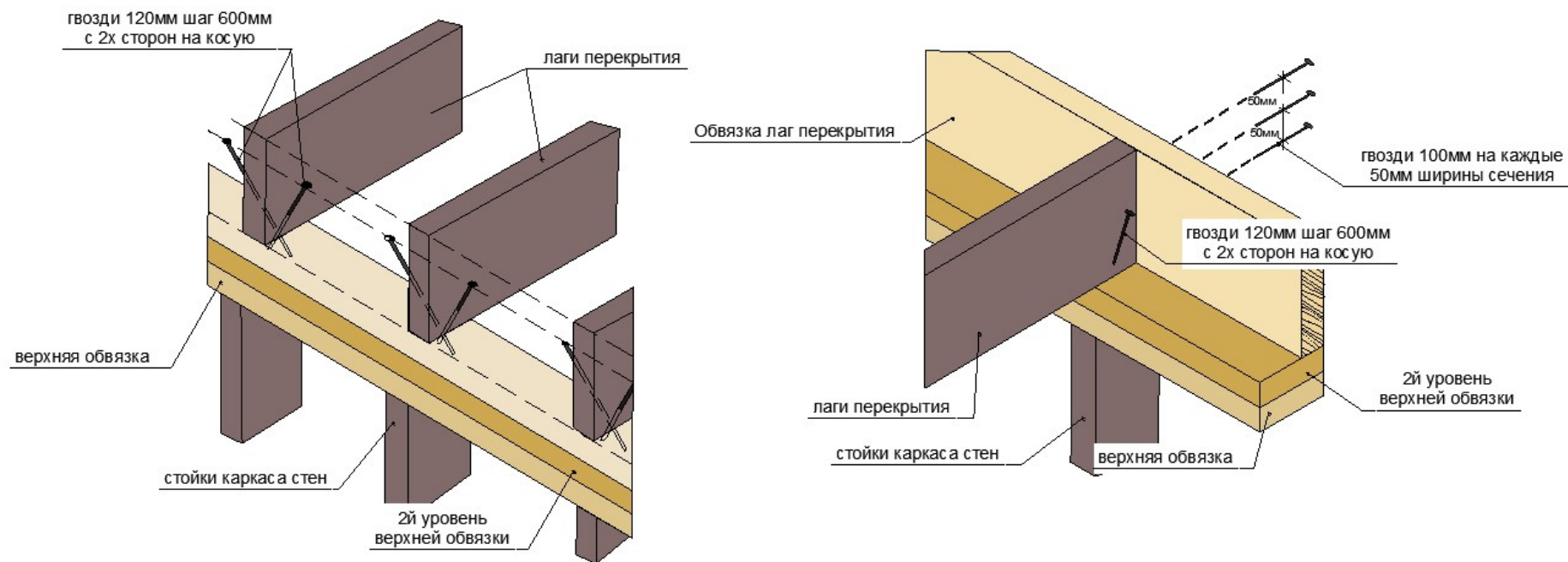
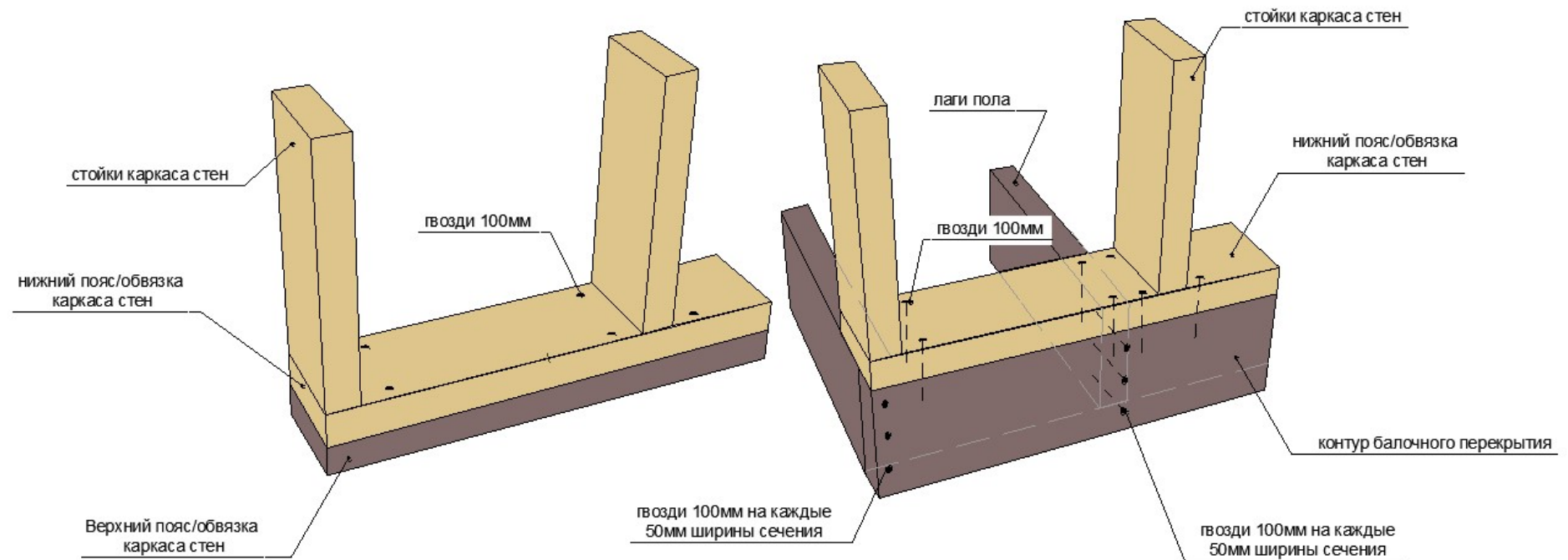
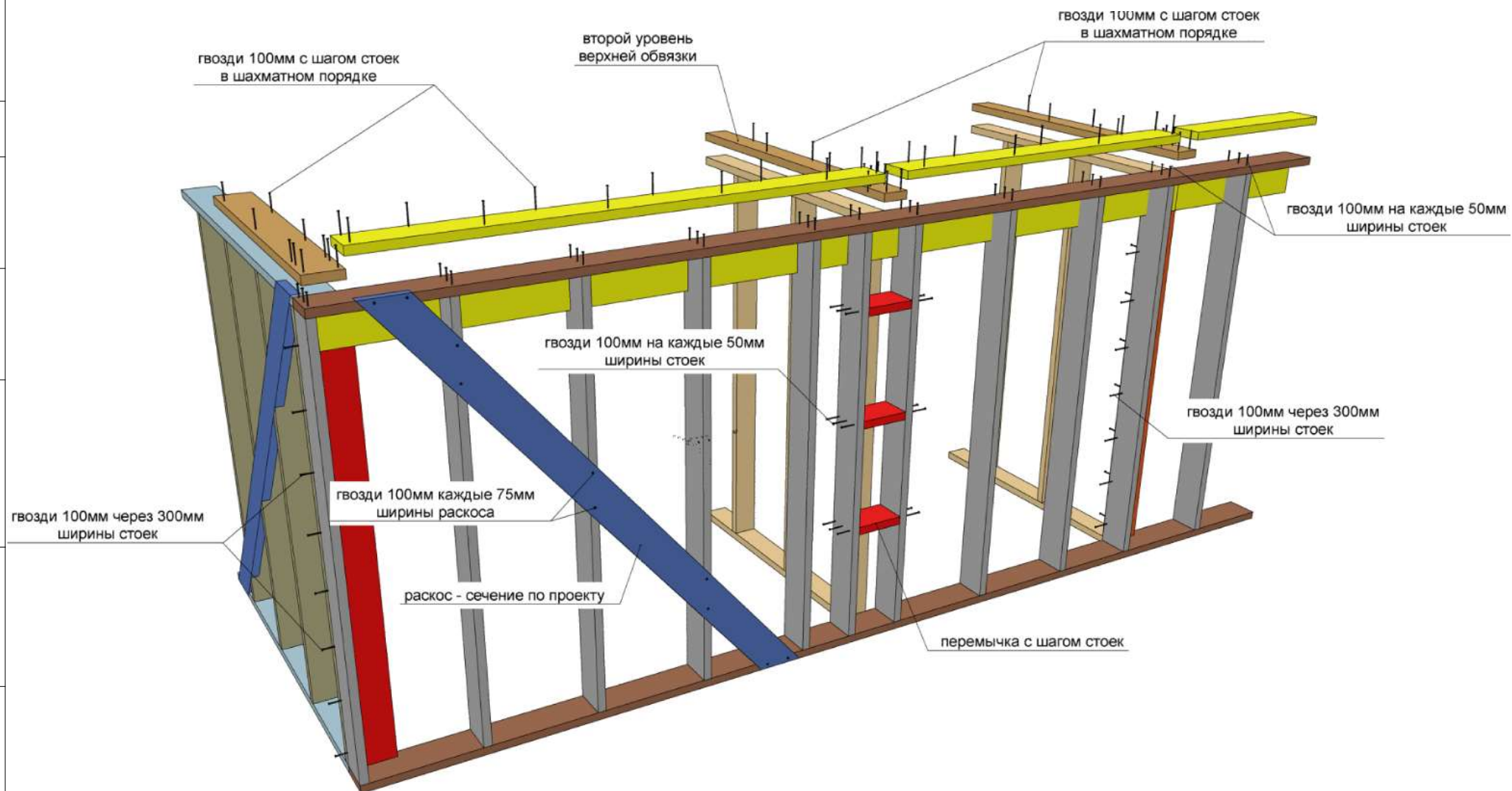


Схема опирания стен и перегородок на конструкцию перекрытия и стен





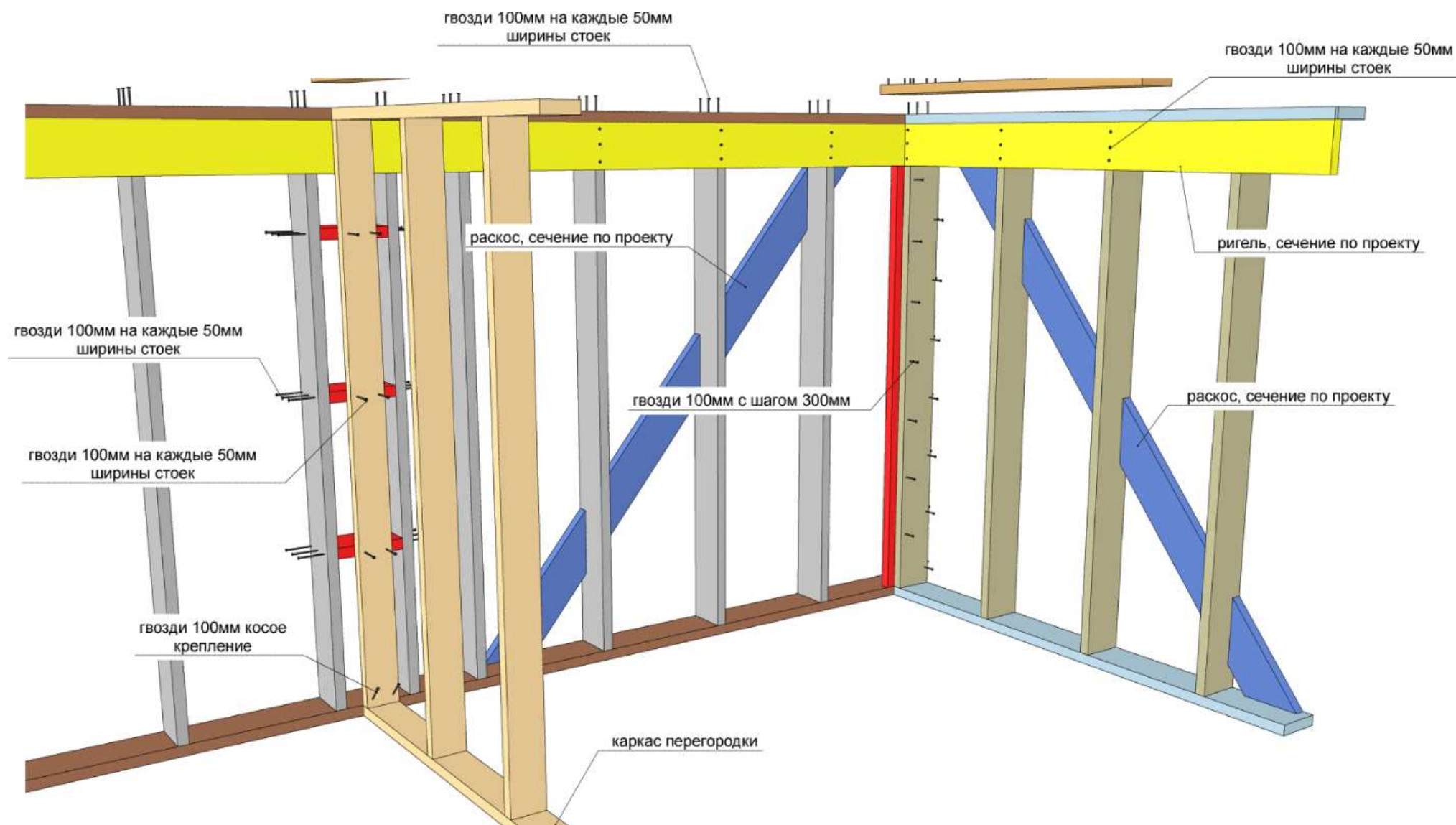


Схема сопряжения наружных стен в углах

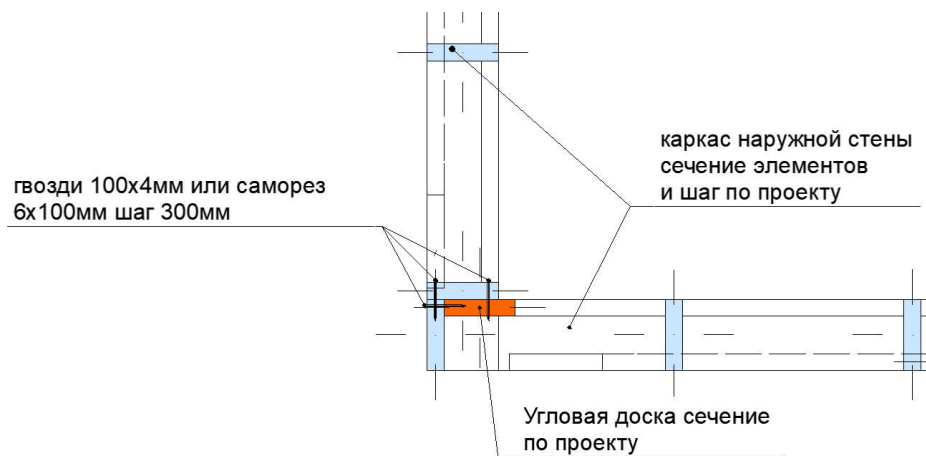


Схема сопряжения наружных стен с перегородками

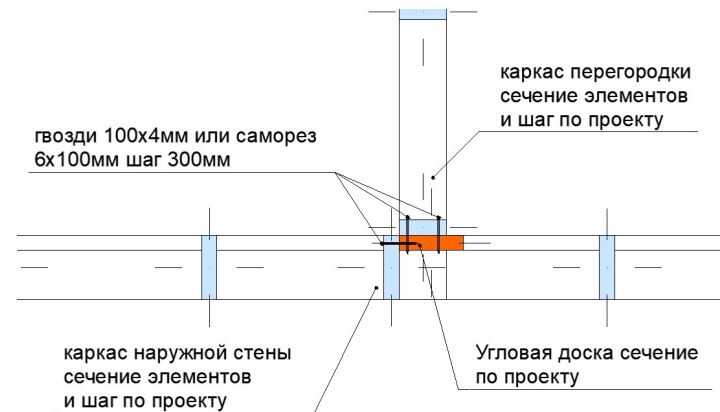


Схема сопряжения наружных стен в углах

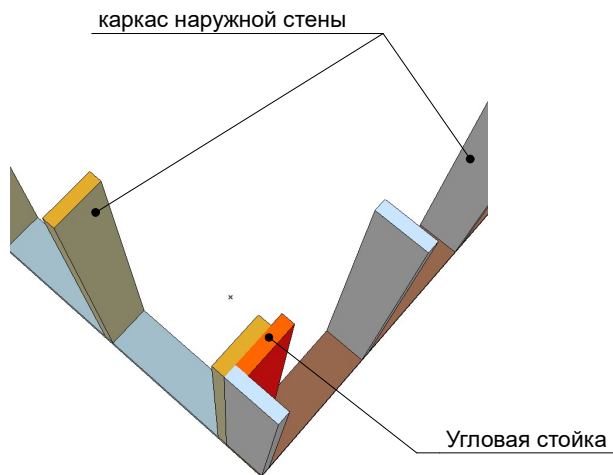
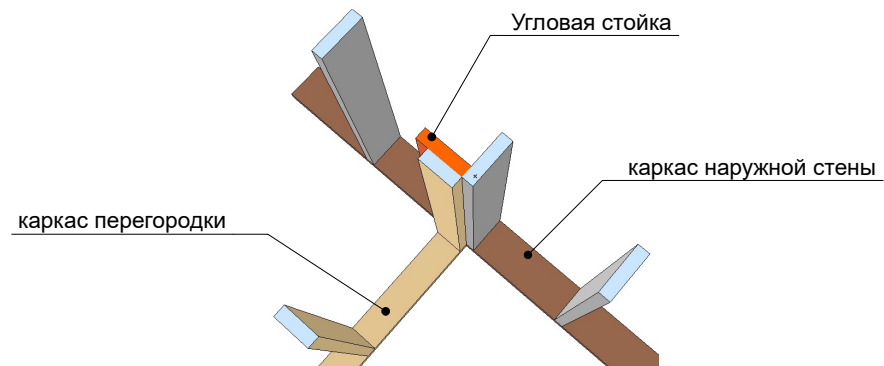


Схема сопряжения наружных стен с перегородками



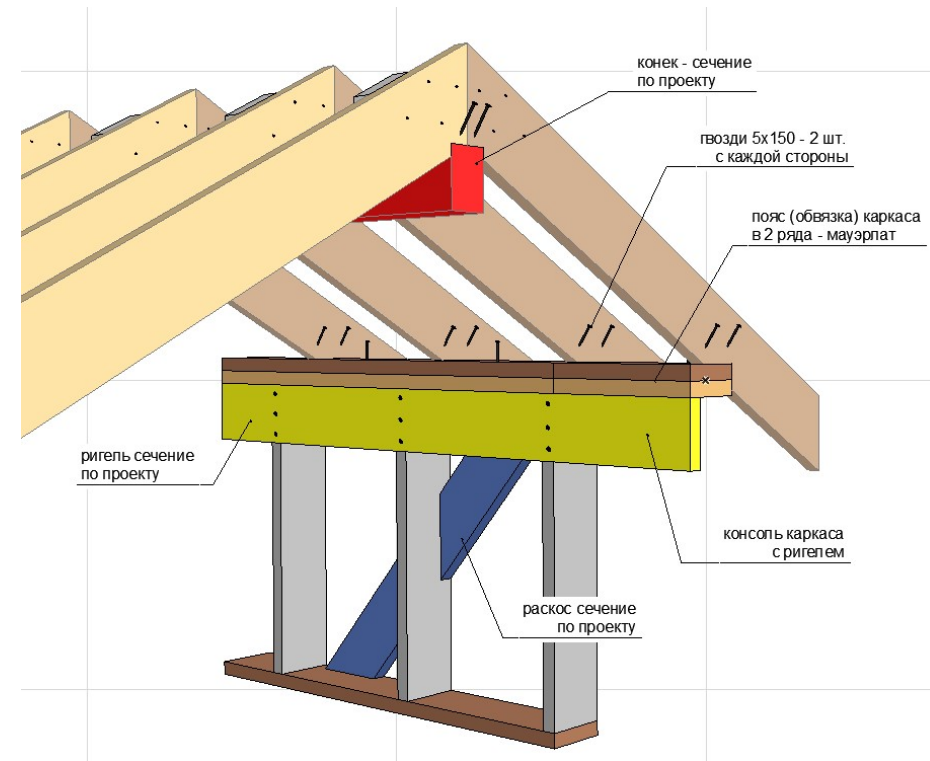
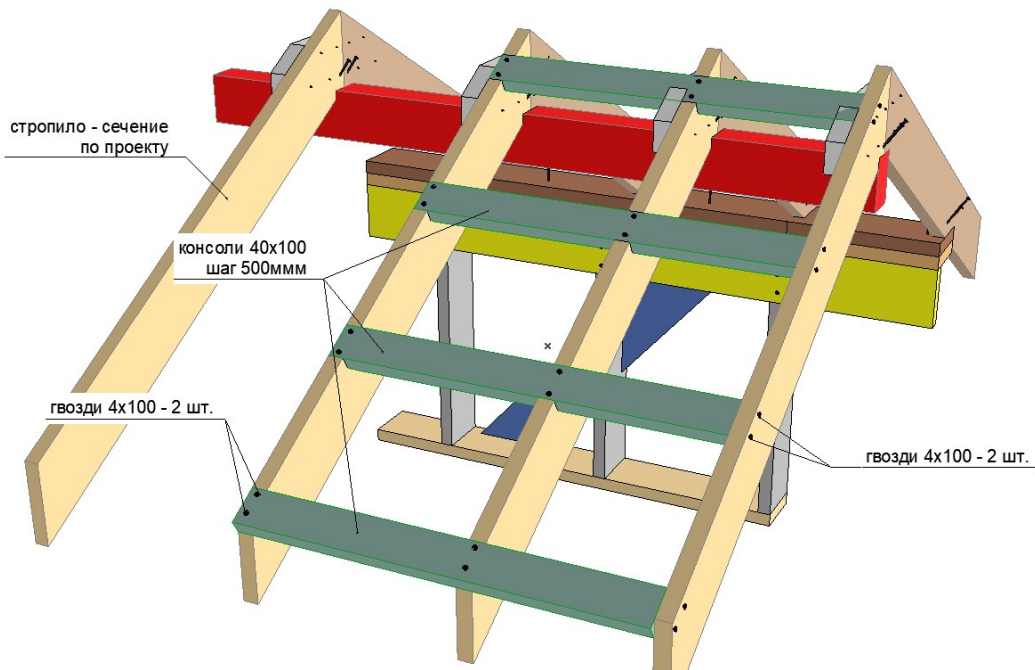
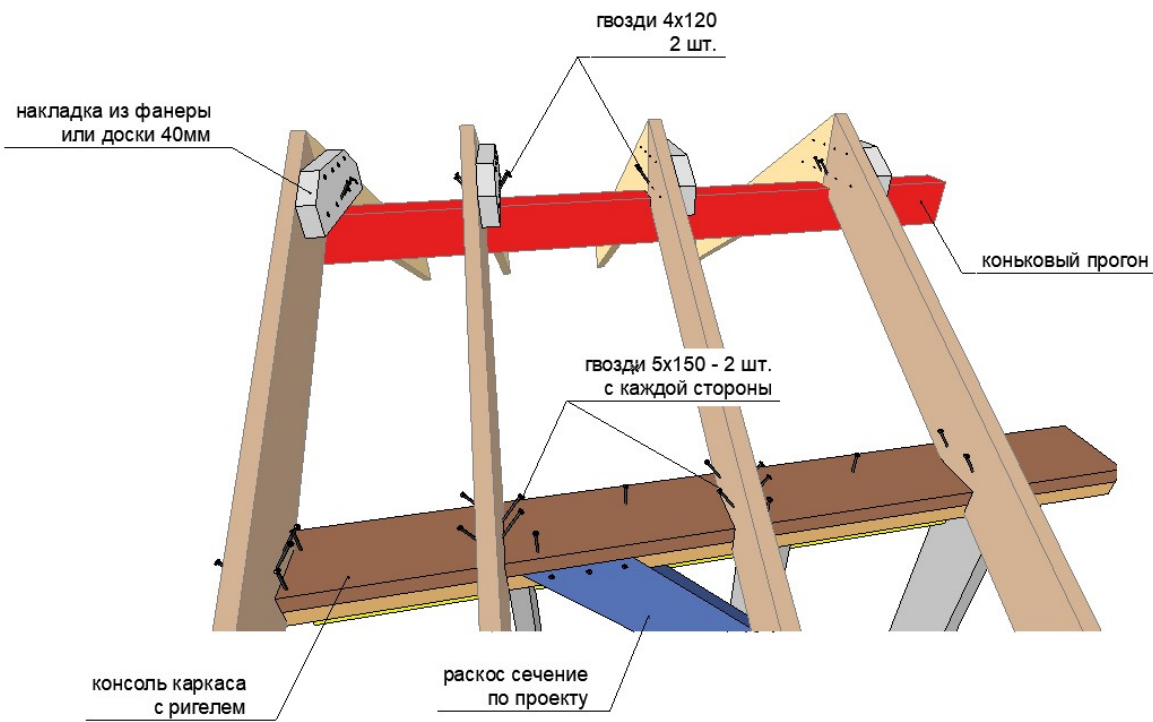
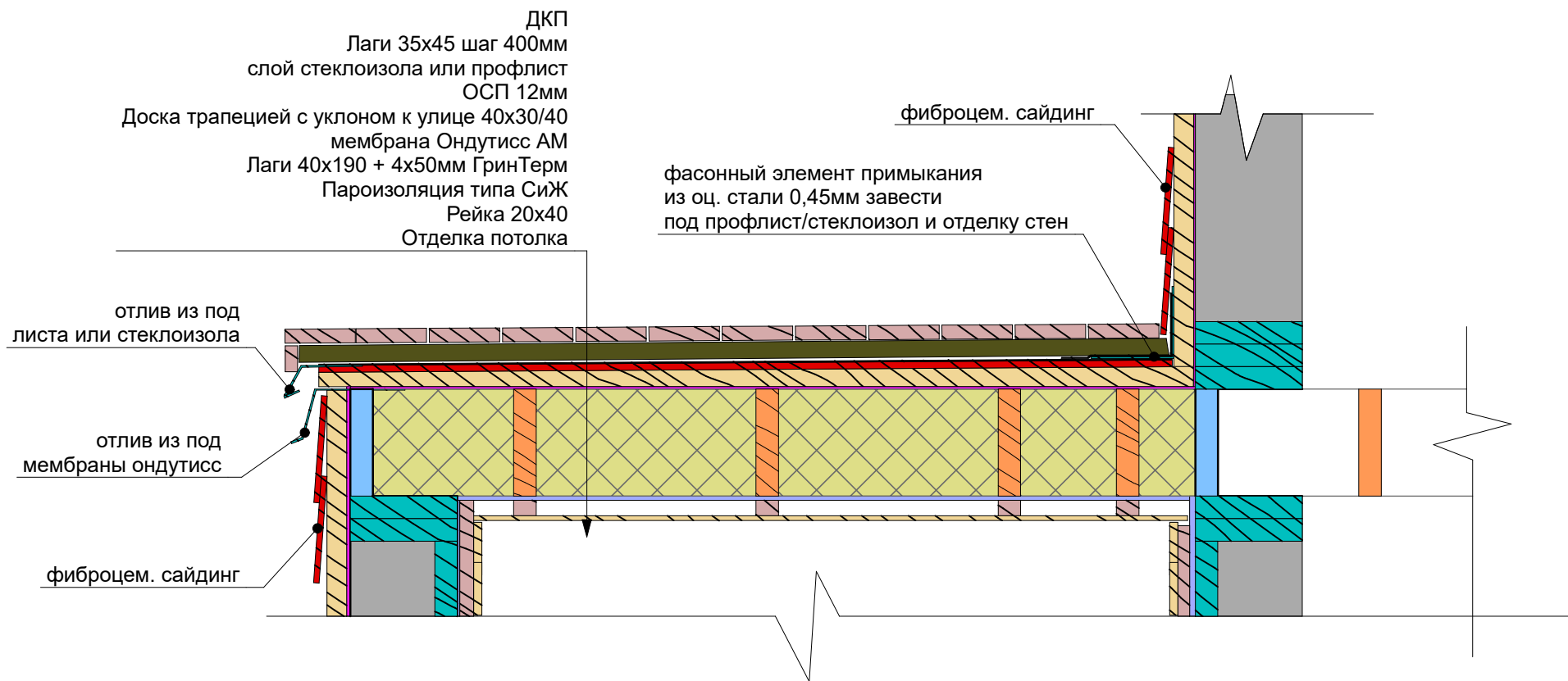


Схема устройства пола балкона



СОГЛАСОВАНО:

Взамен инв. N

Подпись и дата

Инв. N подл.

Узлы

Лист

42